

**Une nouvelle nuance PVD
pour le tournage des aciers inoxydables !**



**1 BOITE DE PLAQUETTES
ACHETÉE (X10)**

=

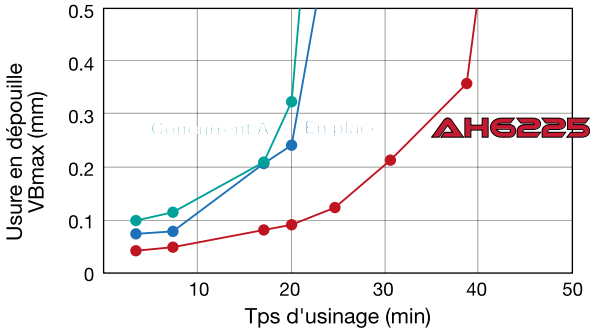
**1 BOITE DE PLAQUETTES
OFFERTE (X10)***

***La moins chère des deux**

VOTRE CONTACT COMMERCIAL :

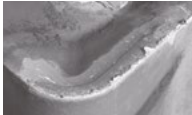
PERFORMANCES D'USINAGE

M Aciers inoxydables austénitiques 316L / X2CrNiMo17-12-2



La nuance AH6225 montre une excellente résistance à l'usure dans l'usinage des aciers inoxydables austénitiques.

Vitesse de coupe : $V_c = 150$ m/min
 Avance : $f = 0.3$ mm/tour
 Profondeur de passe : $a_p = 2$ mm
 Usinage : Coupe continue
 Arrosage : Avec



AH6225
22 min. d'usinage

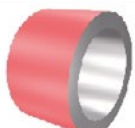

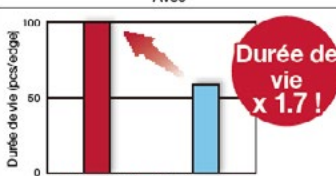
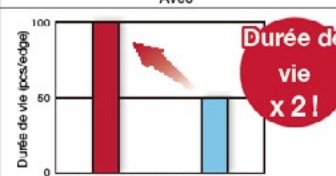


En place
18 min. d'usinage



Concurrent A
18 min. d'usinage

EXEMPLES PRATIQUES

Type de pièce	Pièce de couplage	Pièce de machine	
Plaquette	TNMG160408-SM	VNMG160404-SF	
Nuance	AH6225	AH6225	
	Super Duplex	X108CrMo17 (Acier inoxydable martensitique)	
Matière usinée	 M	 M	
Conditions de coupe	Vitesse de coupe : V_c (m/min)	150	
	Avance : f (mm/tour)	0.25	
	Prof. de passe : a_p (mm)	1	
	Usinage	Tournage extérieur	Tournage extérieur
	Arrosage	Avec	Avec
Résultats	 <p>AH6225 Concurrent</p> <p>La nuance AH6225 a permis de réduire considérablement l'usure en entaille, tout en augmentant la durée de vie à 100 pièces par arête, dépassant la durée de vie requise de 60 pièces par arête.</p>	 <p>AH6225 Concurrent</p> <p>La nuance AH6225 a permis de doubler la durée de vie, permettant au client de gagner en productivité.</p>	