



Narzędzia do obróbki toczeniem

Gatunki do obróbki materiałów nieżelaznych

Tungaloy Report No. 555S1-G

Wprowadzamy płytki w gatunku **DX200** - 100% polikrystalicznego diamentu, które są idealne do obróbki węglików spiekanych i innych **supertwardych materiałów nieżelaznych**

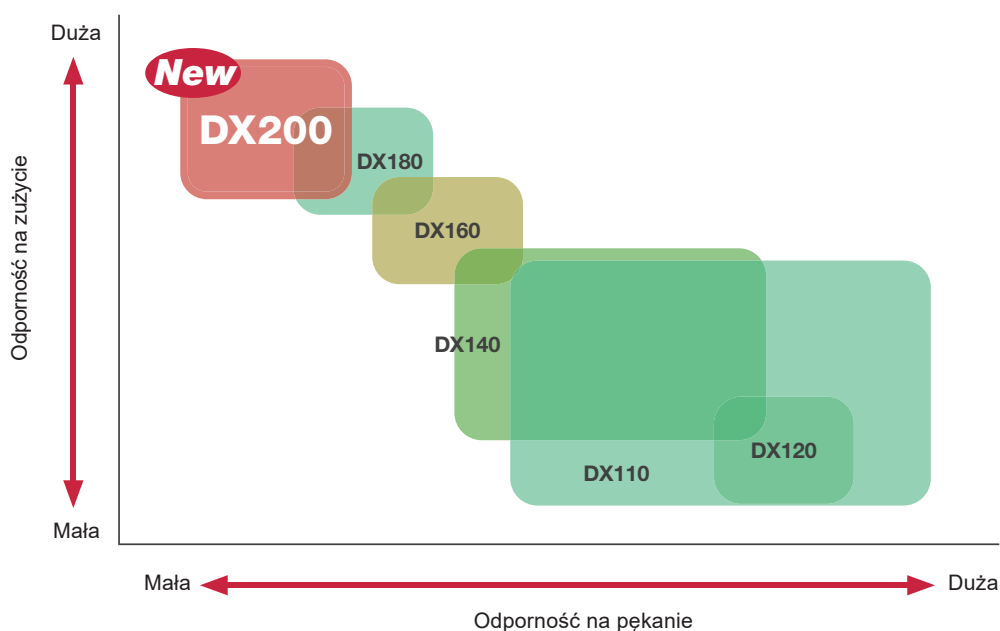


Gatunki do obróbki materiałów nieżelaznych

DX200 - ultra twardy gatunek o wysokiej odporności na zużycie

■ Gatunek o zawartości 100% polikrystalicznego diamentu

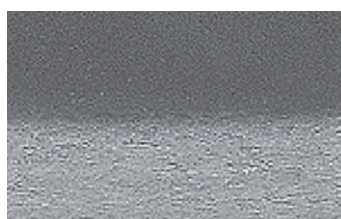
- **DX200** ma najwyższą twardość ze wszystkich gatunków DX, dzięki czemu idealnie nadaje się do obróbki węgla wolframu i innych supertwardych materiałów nieżelaznych.
- **DX200** nie zawiera w swojej strukturze spoiwa metalicznego, które mogłyby powodować zanieczyszczenie obrabianych powierzchni. Ta cecha sprawia, że gatunek ten nadaje się do obróbki tarcz do napyłania w przemyśle półprzewodnikowym.



■ Ostra krawędź skrawająca

DX200 zapewnia ostrą krawędź skrawającą, co gwarantuje doskonałą jakość powierzchni obrobionej.

Kształt krawędzi skrawającej



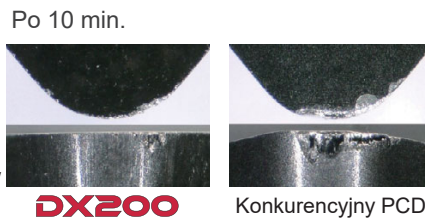
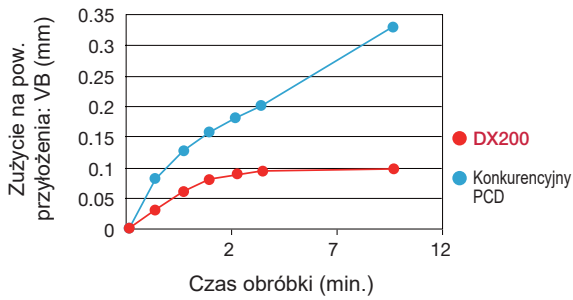
DX200



Konwencjonalny gatunek PCD

Własności obróbcze

Odporność na zużycie



N

Płytki : 1QP-DCGW11T304F
DX200
Materiał obr. : Węgiel wolframu (85HRA)
Nóż : SDJCL2525M11
Prędkość skr. : $V_c = 20$ m/min.
Posuw : $f = 0.1$ mm/obr.
Głębokość skr. : $a_p = 0.1$ mm
Chłodziwo : Na mokro

DX200 zapewnia lepszą odporność na zużycie w porównaniu z konkurencyjnymi gatunkami PCD.

Płytki PCD POZYTYWOWE

- : Skrawanie ciągłe
- ◐ : Skrawanie lekko przerywane
- ◑ : Ciężkie skrawanie przerywane

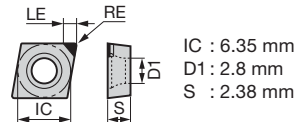
CC



**Romboidalne 80°
pozytywowe 7°
z otworem**

N Nieżelazne

●



Zastosowanie	Oznaczenie	Wymiary (mm)		Liczba ostrzy	Łamacz wióra	DX200														
		RE	LE				●	◐	◑	◑	◑	◑	◑	◑						
Obróbka wykańczająca	1QP-CCGW060204F	0.4	1.8	1		●	●	◐	◑	◑	◑	◑	◑	◑	◑	◑	◑	◑	◑	◑

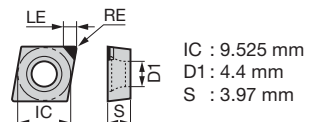
CC



**Romboidalne 80°
pozytywowe 7°
z otworem**

N Nieżelazne

●

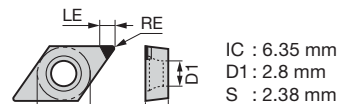


Zastosowanie	Oznaczenie	Wymiary (mm)		Liczba ostrzy	Łamacz wióra	DX200														
		RE	LE				●	◐	◑	◑	◑	◑	◑	◑	◑					
Obróbka wykańczająca	1QP-CCGW09T302F	0.2	1.8	1		●	●	◐	◑	◑	◑	◑	◑	◑	◑	◑	◑	◑	◑	◑
	1QP-CCGW09T304F	0.4	1.8	1		●	●	◐	◑	◑	◑	◑	◑	◑	◑	◑	◑	◑	◑	◑

Płytki PCD POZYTYWOWE

- : Skrawanie ciągłe
- ◐ : Skrawanie lekko przerywane
- ✱ : Ciężkie skrawanie przerywane

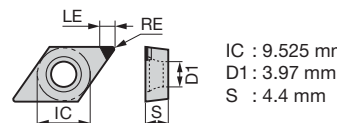
DC



IC : 6.35 mm
D1 : 2.8 mm
S : 2.38 mm

Zastosowanie	Oznaczenie	Wymiary (mm)		Liczba ostrzy	Łamacz wióra	DX200														
		RE	LE																	
Obróbka wykańczająca	1QP-DCGW070202F	0.2	1.8	1		●														
	1QP-DCGW070204F	0.4	1.8	1		●														

DC



IC : 9.525 mm
D1 : 3.97 mm
S : 4.4 mm

Zastosowanie	Oznaczenie	Wymiary (mm)		Liczba ostrzy	Łamacz wióra	DX200														
		RE	LE																	
Obróbka wykańczająca	1QP-DCGW11T302F	0.2	1.8	1		●														
	1QP-DCGW11T304F	0.4	1.8	1		●														

● : Dostępne

STANDARDOWE PARAMETRY SKRAWANIA

ISO	Materiały obrabiane	Gatunek	Prędkość skrawania Vc (m/min.)	Posuw f (mm/obr.)	Głębokość skrawania ap (mm)
N	Węglik wolframu spiekany (HRA80 - 95)	DX200	5 - 30	0.02 - 0.1	0.02 - 0.2
	FRP (tworzywa wzmocnione włóknem szklanym)	DX200	500 - 1000	0.05 - 0.3	0.1 - 1
	CFRP (tworzywa wzmocnione włóknem węglowym)	DX200	100 - 700	0.05 - 0.3	0.1 - 1
	Węgiel	DX200	300 - 500	0.05 - 0.3	0.1 - 1
	Ceramika zielona	DX200	100 - 200	0.02 - 0.1	0.1 - 1
	Tarcze do napyłania półprzewodników	DX200	10 - 100	0.02 - 0.1	0.02 - 0.2



tungaloy.com

follow us at:
facebook.com/tungaloyjapan
twitter.com/tungaloyjapan
www.youtube.com/tungaloycorporation

Distributed by:



Tungaloy APP & SNS

FIND US ON THE CLOUD!
machingcloud.com



AS9100 Certified
78006
2015.11.04
ISO 14001 Certified
EC97J1123
1997.11.26