



Więcej informacji

Narzędzie do rowków i obróbki kształtowej

TUNG^{HEAVY}**H****GROOVE**

Tungaloy Report No. 427S1-G

Nowy ulepszony system mocowania płytek



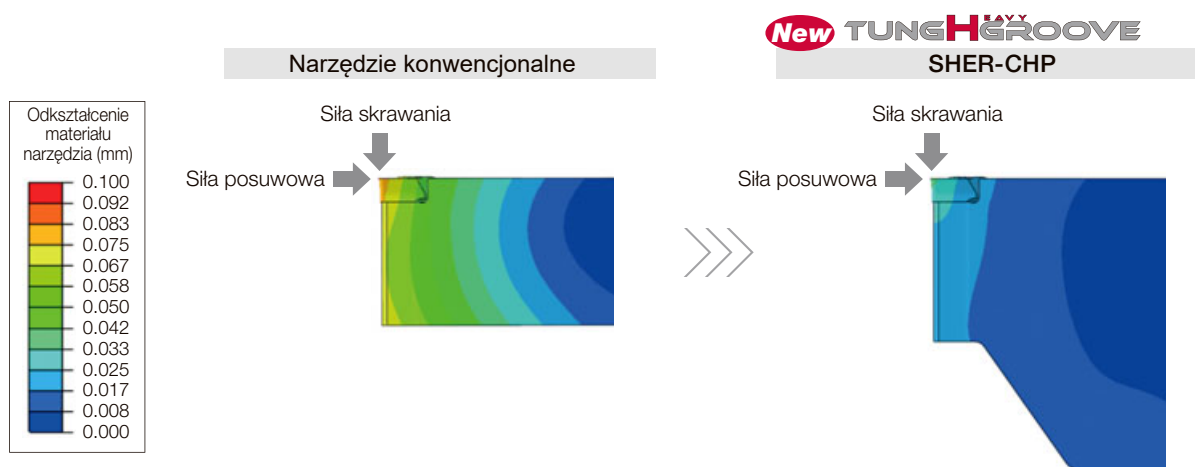
Zwiększona sztywność narzędzia do ciężkich zastosowań nacinania rowków

- Grube podparcie pod gniazdem płytki w połączeniu z dwoma powierzchniami styku narzędzia z suportem zapewnia jego dodatkową stabilność podczas trudnych operacji z dużymi siłami skrawania.
- Wewnętrzny układ chłodzenia z możliwością pracy pod wysokim ciśnieniem (gwint złącza G1/8").



■ Porównanie sztywności noży

Ugięcie narzędzia jest mniejsze o ponad 50%.

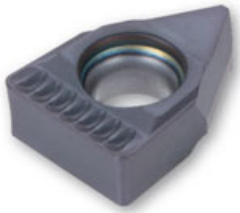


Większa sztywność o ponad 50%!

■ Płytki HGM

- Prasowany łamacz, zoptymalizowany pod kątem stabilnej kontroli wiórów.
- Płytki dostępne w odpornym na zużycie gatunku **T9215** (CVD) lub uniwersalnym **AH8015** (PVD).

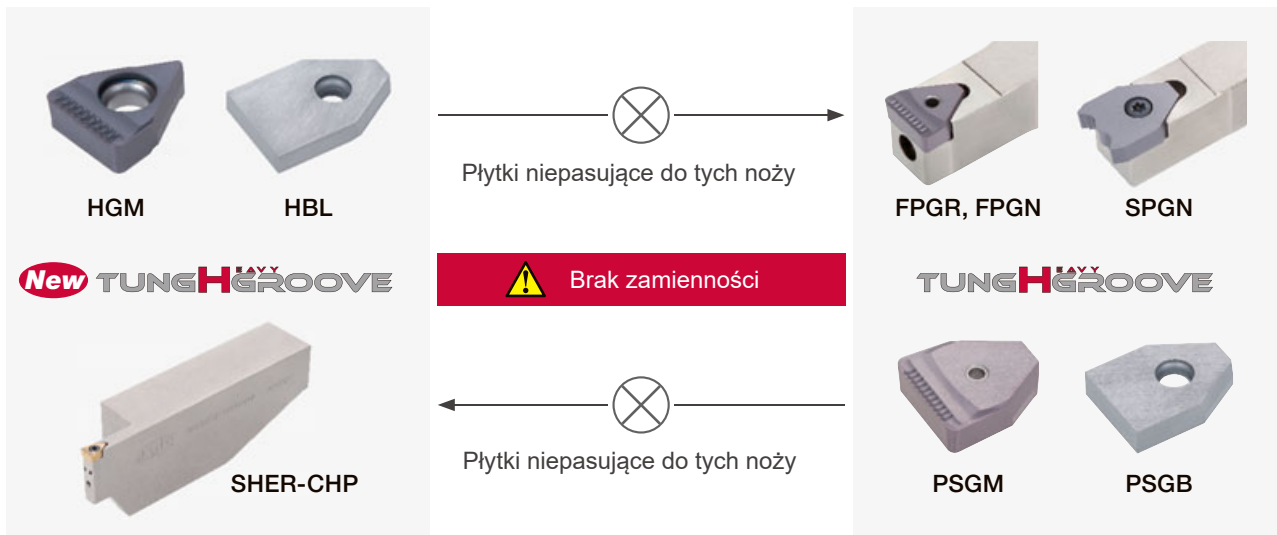
■ Kontrola wióra



P Płytki : HGM10-08 AH8015
 Materiał obrabiany : S45C / C45
 Szerokość rowka : CW = 10 mm
 Głębokość rowka : 30 mm
 Chłodziwo : Na mokro (1MPa)

Prędkość skrawania: Vc (m/min.)	120					
	100					
	80					
		0.2	0.25	0.3	0.35	0.4
Posuw: f (mm/obr.)						

■ KOMPATYBILNOŚĆ PŁYTEK I NOŻY



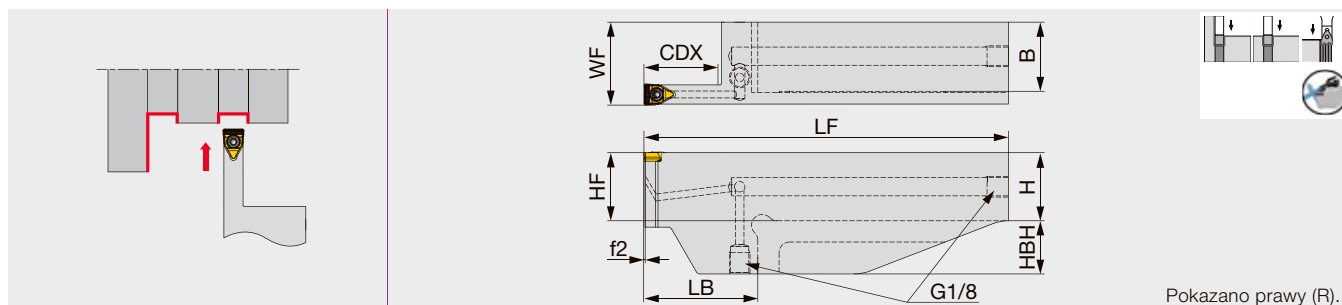
Nowa wersja TungHeavyGroove jest zawsze pierwszym wyborem. Starsza wersja jest zalecana tylko wtedy, gdy może wystąpić kolizja narzędzia z obrabianym przedmiotem.

NOŻE

SHER-CHP

Przyłącze rury chłodziwa

Nóż do rowków i obróbki kształtowej z doprowadzeniem chłodziwa pod wysokim ciśnieniem.



Pokazano prawy (R).

Oznaczenie	CW	CDX ⁽¹⁾	LB ⁽¹⁾	H	B	LF ⁽¹⁾	HF	WF	HBH	f2 ⁽¹⁾	Płytki	Moment*
SHER2525-10T20-CHP	10	20	37.5	25	25.5	150	25	32	25	0.5	HGM10..., HBL10	3.5
SHER3232-10T36-CHP	10	36	53.5	32	32.5	170	32	39	25	0.5	HGM10..., HBL10	3.5
SHER2525-15T20-CHP	15	20	37.5	25	25.5	150	25	32	25	0.5	HGM15..., HBL15	5
SHER3232-15T40-CHP	15	40	57.5	32	32.5	170	32	39	25	0.5	HGM15..., HBL15	5
SHER3232-20T40-CHP	20	40	57.7	32	32.5	170	32	39	25	0.7	HGM20..., HBL20	7
SHER4040-20T50-CHP	20	50	67.7	40	40.5	180	40	47	25	0.7	HGM20..., HBL20	7
SHER3232-25T40-CHP	25	40	57.7	32	32.5	170	32	39	25	0.7	HGM25..., HBL25	7
SHER4040-25T50-CHP	25	50	67.7	40	40.5	180	40	47	25	0.7	HGM25..., HBL25	7

(1) Wartości dla CDX, LB, LF i f2 są podane dla płytki HGM. Należy pamiętać, że wartości te różnią się w przypadku montażu płytki HBL.
Moment*: Zalecany moment dokręcania (N·m).

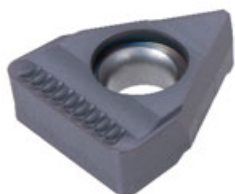
CZĘŚCI ZAMIENNE



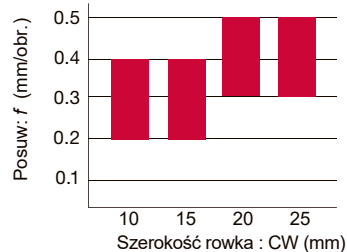
Oznaczenie	Śruba mocująca	Klucz	Chwył	Trzpień Torx	Korek chłodziwa
SHER**-10T...	CSTB-4S	T-15F	-	-	PLUGG1/8-6.5TL360
SHER**-15T...	CSTB-5S	T-20F	-	-	PLUGG1/8-6.5TL360
SHER**-20T..., 25T...	CSTB-6	-	H-TB2W	BLDT25/S7	PLUGG1/8-6.5TL360

PRZEWODNIK PO ŁAMACZACH WIÓRA

HGM

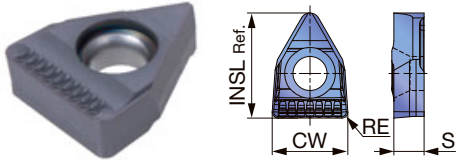


Do szerokich rowków.
Zaprojektowany, aby zapewnić stabilną kontrolę wióra przy obróbce z dużym posuwem.
CW = 10 - 25 mm



PŁYTKI

HGM



P	Stal	★	★						
M	Stal nierdzewna	★	☆						
K	Żeliwo	★	☆						
N	Mat. nieżelazne								
S	Superstopy	★							
H	Materiały twarde								

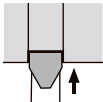
★: Pierwszy wybór
☆: Drugi wybór

Oznaczenie	CW±0.1	RE	Pokrywane						INSL	S
			AH8015	T9215						
HGM10-08	10	0.8	●	●					13.9	4
HGM15-15	15	1.5	●	●					18	5
HGM20-20	20	2	●						22	6.5
HGM25-20	25	2	●						27	6.5

Opakowanie: 5 szt.

● : Dostępne

STANDARDOWE PARAMETRY SKRAWANIA

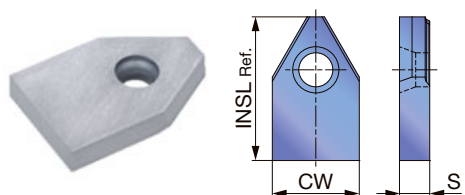


Szerokie rowki (płytki HGM)

ISO	Materiał obrabiany	Twardość	Priorytet	Gatunek	Prędkość skrawania Vc (m/min.)
P	Stal S45C, SCM435, etc. C45, 34CrMo4, etc.	< 300 HB	Pierwszy wybór	AH8015	80 - 180
		< 300 HB	Odporność na zużycie	T9215	100 - 350
M	Stal nierdzewna SUS303, SUS304, etc. X10CrNiS18-9, X5CrNi18-9, etc.	< 200 HB	Odporność na zużycie	AH8015	50 - 130
		< 200 HB	Odporność na zużycie	T9215	100 - 250
K	Żeliwo szare FC250, etc. 250, etc.	-	Pierwszy wybór	AH8015	50 - 180
		-	Odporność na zużycie	T9215	140 - 300
	Żeliwo sferoidalne FCD450, etc. 450-10S, etc.	-	Pierwszy wybór	AH8015	50 - 120
-		Odporność na zużycie	T9215	140 - 300	
S	Superstopy Inconel718, etc.	< HRC 40	Pierwszy wybór	AH8015	20 - 80
	Stopy tytanu Ti-6Al-4V, etc.	< HRC 40	Pierwszy wybór	AH8015	20 - 80

PÓLFABRYKATY PŁYTEK

HBL (Półfabrykaty do szerokich rowków profilowych)



P	Stal	★							
M	Stal nierdzewna	★							
K	Żeliwo	★							
N	Mat. nieżelazne	★							
S	Superstopy								
H	Materiały twarde								

★: Pierwszy wybór

Oznaczenie	CW±0.05	Pokrywane						INSL	S
		TH10							
HBL10	11.5	●						19	4
HBL15	15.5	●						25	5
HBL20	20.5	●						30	6.5
HBL25	25.5	●						39	6.5

Są to półfabrykaty płytek do szerokich rowków, które można dostosować do indywidualnych potrzeb.

Opakowanie: 5 szt.

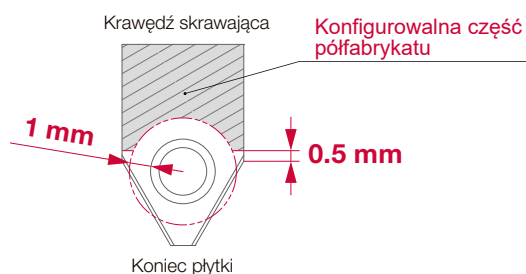
● : Dostępne

Konfigurowalna część półfabrykatu

- 1 Konfigurowalna część półfabrykatu to pole kreskowane

Z wyłączeniem:

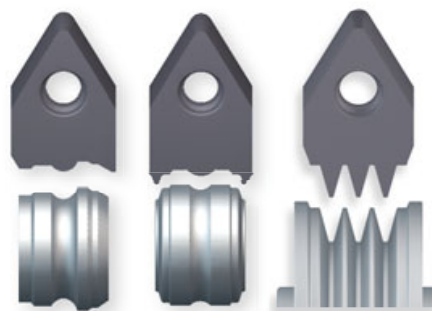
- Część pierścienia zawarta pomiędzy zewnętrznym okręgiem otworu na śrubę a okręgiem o promieniu większym o **1,0 mm**.
- Trójkątna powierzchnia do mocowania i powierzchnia wydłużona o 0,5 mm w kierunku krawędzi skrawającej.



- 2 Głębokość rowka nie większa niż 6,6 mm



- Płytki o niestandardowych kształtach mogą być zamawiane w oparciu o dostarczone przez klienta rysunki części.
- Półfabrykaty typu HBL są w ofercie sprzedaży.



Tungaloy Corporation (Head office)

11-1 Yoshima-Kogyodanchi
Iwaki-city, Fukushima 970-1144 Japan
Phone: +81-246-36-8501
Fax: +81-246-36-8542
www.tungaloy.co.jp

Tungaloy-NTK America Inc.

3726 N Ventura Drive
Arlington Heights, IL 60004, U.S.A.
Phone: +1-888-554-8394
Fax: +1-888-554-8392
www.tungaloy.com/us

Tungaloy Canada

432 Elgin St. Unit 3
Brantford, Ontario N3S 7P7, Canada
Phone: +1-519-758-5779
Fax: +1-519-758-5791
www.tungaloy.com/ca

Tungaloy-NTK De Mexico S.A.

C. Los Arellano 113,
Parque Industrial Siglo XXI
Aguascalientes, AGS, Mexico 20290
Phone: +52-449-929-5410
Fax: +52-449-929-5411
www.tungaloy.com/mx

Tungaloy-NTK do Brasil Ltda.

Avd. Independencia N4158 Residencial Flora
13280-000 Vinhedo, São Paulo, Brasil
Phone: +55-19-38262757
Fax: +55-19-38262757
www.tungaloy.com/br

Tungaloy-NTK Germany GmbH.

Katzbergstr. 3a
D-40764 Langenfeld, Germany
Phone: +49-2173-90420-0
Fax: +49-2173-90420-19
www.tungaloy.com/de

Tungaloy France s.a.s

Les Fjords
19 avenue de Norvège
91140 Villebon Sur Yvette, France
Phone: +33-1-6486-4300
Fax: +33-1-6907-7817
www.tungaloy.com/fr

Tungaloy Italia S.r.l.

Via E. Andolfato 10
I-20126 Milano, Italy
Phone: +39-02-252012-1
Fax: +39-02-252012-65
www.tungaloy.com/it

Tungaloy Czech s.r.o.

Turanka 115
CZ-627 00 Brno, Czech Republic
Phone: +420-532 123 391
Fax: +420-532 123 392
www.tungaloy.com/cz

Tungaloy Ibérica S.L.

C/Miquel Servet, 43B, Nau 7
Pol. Ind. Bufalvent
ES-08243 Manresa (BCN), Spain
Phone: +34 93 113 1360
Fax: +34 93 876 2798
www.tungaloy.com/es

Tungaloy Scandinavia AB

Bultgatan 38
442 40 Kungälv, Sweden
Phone: +46-462119200
Fax: +46-462119207
www.tungaloy.com/se

Tungaloy Rus, LLC

Andropova avenue, h.18/7,
11 floor, office 3, 115432,
Moscow, Russia
Phone: +7-499-683-01-80
Fax: +7-499-683-01-81
www.tungaloy.com/ru

Tungaloy Polska Sp. z o.o.

Ul. Irysowa 1, 55-040 Bielany
Wroclawskie, Poland
Phone: +48 607 907 237
www.tungaloy.com/pl

Tungaloy-NTK UK Ltd.

Suite 3, Pioneer House, Mill Street,
Cannock, WS11 0EF, UK
Phone: +44 121 4000 231
Fax: +44 121 270 9694
www.tungaloy.com/uk

Tungaloy Hungary Kft

Erzsébet királyné útja 125
H-1142 Budapest, Hungary
Phone: +36 1 781-6846
Fax: +36 1 781-6866
www.tungaloy.com/hu

Tungaloy Turkey

Serifali Mah.bayraktar Bulvari Kule Sk. No:26
34775 Umraniye / Istanbul / Turkey
Phone: +90 216 540 04 67
Fax: +90 216 540 04 87
www.tungaloy.com/tr

Tungaloy Benelux b.v.

Tjalk 70
NL-2411 NZ Bodegraven, Netherlands
Phone: +31 172 630 420
Fax: +31 172 630 429
www.tungaloy.com/nl

Tungaloy Croatia

Ulica bana Josipa Jelačića 87,
10430, Samobor, Croatia
Phone: +385 1 3326 604
Fax: +385 1 3327 683
www.tungaloy.com/hr

Tungaloy Cutting Tool (Shanghai) Co. Ltd.

Rm No 401 No.88 Zhabei
Jiangchang No.3 Rd
Shanghai 200436, China
Phone: +86-21-3632-1880
Fax: +86-21-3621-1918
www.tungaloy.com/cn

Tungaloy Cutting Tools Taiwan Co. Ltd.

9F, No.293, Zhongyang Rd,
Xinzhuan Dist, New Taipei City,
24251 Taiwan
Phone: +886-2-8521-9986
Fax: +886-2-8521-8935
www.tungaloy.com/tw

Tungaloy-NTK Cutting Tool (Thailand) Co.,Ltd.

Interlink tower 4th Fl.
1858/5-7 Bangna-Trad Road
km.5 Bangna, Bangna, Bangkok 10260
Thailand
Phone: +66-2-751-5711
Fax: +66-2-751-5715
www.tungaloy.com/th

Tungaloy Singapore (Pte.), Ltd.

62 Ubi Road 1, #06-11 Oxley BizHub 2
Singapore 408734
Phone: +65-6391-1833
Fax: +65-6299-4557
www.tungaloy.com/sg

Tungaloy Vietnam

LE04.38, Lexington Residence
67 Mai Chi Tho St., Dist. 2,
Ho Chi Minh City, Vietnam
Phone: +84-2837406660
www.tungaloy.com/sg

Tungaloy India Pvt. Ltd.

One International Center,
Unit # 902-A, 9th Floor,
Tower 1, Senapati Bapat Marg,
Elphinstone Road (West),
Mumbai 400013, India
Phone: +91-22-6124-8803
Fax: +91-22-6124-8899
www.tungaloy.com/in

Tungaloy Korea Co., Ltd

#1312, Byucksan Digital Valley 5-cha
Beotkkot-ro 244, Geumcheon-gu
153-788 Seoul, Korea
Phone: +82-2-2621-6161
Fax: +82-2-6393-8952
www.tungaloy.com/kr

Tungaloy Malaysia Sdn Bhd

50 K-2, Kelana Mall, Jalan SS6/14
Kelana Jaya, 47301
Petaling Jaya, Selangor Darul Ehsan
Malaysia
Phone: +603-7805-3222
Fax: +603-7804-8563
www.tungaloy.com/my

Tungaloy Australia Pty Ltd

Unit 68 1470 Ferntree Gully Road
Knoxfield 3180 Victoria, Australia
Phone: +61-3-9755-8147
Fax: +61-3-9755-6070
www.tungaloy.com/au

PT. Tungaloy Indonesia

Ruko Blok AA.10 No3&5, Grand Wisata,
Lambangjaya, Tambun Selatan, Bekasi,
17510 Indonesia
Phone: +62-21-8261-5808
Fax: +62-21-8261-5809
www.tungaloy.com/id



tungaloy.com

follow us at:

facebook.com/tungaloyjapan

twitter.com/tungaloyjapan

www.youtube.com/tungaloycorporation

Distributed by:



Tungaloy APP & SNS

FIND US ON THE CLOUD!
machingcloud.com



AS9100 Certified
78006
2015.11.04
ISO 14001 Certified
EC97J1123
1997.11.26