

TETRAMCUT

Tungaloy Report No. 416S2-G

Nuevas **plaquitas TCF18** y **portas** para **ranurado frontal de diámetro pequeño** en tornos tipo suizo

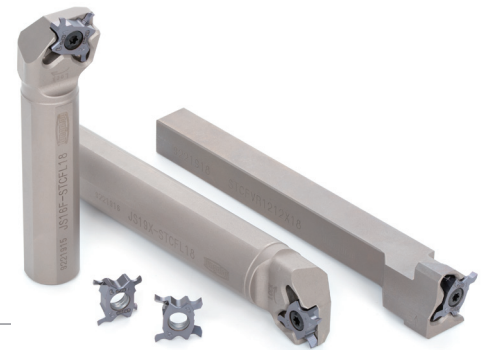




Para más información

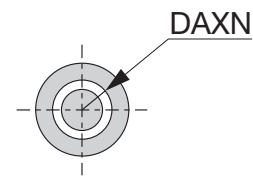
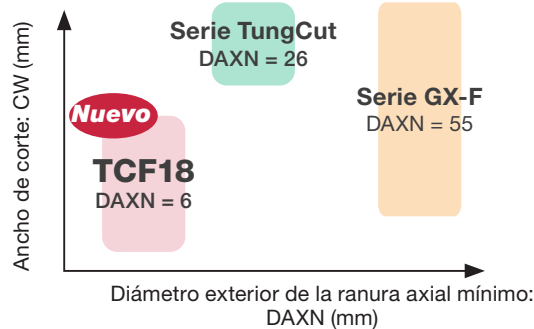
Ranurado frontal para ranuras de diámetro mínimo de 6 mm

- Arista de corte afilada y sujeción de gran rigidez de la plaquita proporcionan un acabado superficial superior
- Ancho de ranura: 0.5 - 2.5 mm
- Se puede montar en las portaherramientas TetraMini-Cut existentes

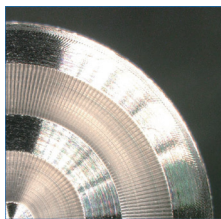


Nuevo

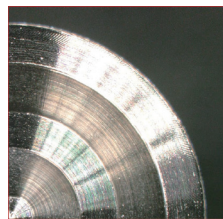
tipo TCF18



RENDIMIENTO DE CORTE



Competidor
Marcas vibraciones

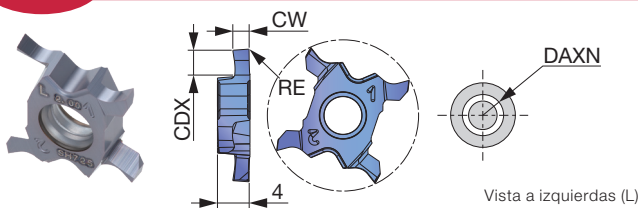


TETRAMCUT
Buen acabado de la superficie sin marcas de vibración

- Plaquita : TCF18L200F-005 SH725
- Material de trabajo : SUS316L
- Velocidad de corte : $V_c = 50$ m/min
- Avance : $f = 0.03$ mm/rev
- Ancho de ranura : CW = 2 mm
- Profundidad ranura : CDX = 3 mm
- Refrigerante : Mojado
- Diámetro exterior de la ranura axial : 6, 13 mm

Plaquita

Nuevo TCF18L (Ranurado frontal)



P	Acero	★							
M	Inoxidable	★							
K	Fundición	★							
N	No ferroso								
S	Superalcaciones	★							
H	Materiales duros								

★: Primera opción

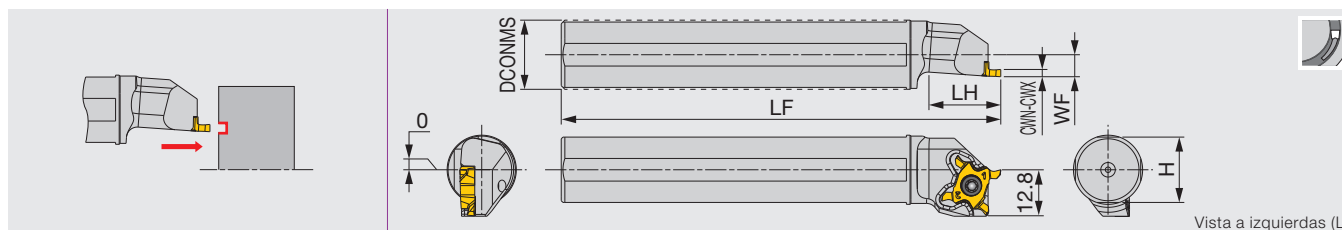
Descripción	MANO	CW±0.02	RE	Recubrimiento						CDX	DAXN
				SH725							
TCF18L050F-005	L	0.5	0.05	●						1	6
TCF18L100F-005	L	1	0.05	●						2.5	6
TCF18L150F-005	L	1.5	0.05	●						2.5	6
TCF18L200F-005	L	2	0.05	●						3	6
TCF18L250F-005	L	2.5	0.05	●						3	6

5 piezas por paquete
●: Nuevo gama

Nuevo

JS-STCFL18

Portaherramientas para ranurado frontal con mango redondo



Descripción	CWN	CWX	DCONMS	LF	LH	H	WF	Plaquita	Par*
JS16F-STCFL18	0.5	2.5	16	85	20	15	6	TCF18L...	1.2
JS19G-STCFL18	0.5	2.5	19.05	90	20	18	6	TCF18L...	1.2
JS19X-STCFL18	0.5	2.5	19.05	120	20	18	6	TCF18L...	1.2
JS20G-STCFL18	0.5	2.5	20	90	20	19	6	TCF18L...	1.2
JS20X-STCFL18	0.5	2.5	20	120	20	19	6	TCF18L...	1.2
JS22X-STCFL18	0.5	2.5	22	120	20	21	6	TCF18L...	1.2
JS25H-STCFL18	0.5	2.5	25	100	20	24	6	TCF18L...	1.2
JS254X-STCFL18	0.5	2.5	25.4	120	20	24.5	6	TCF18L...	1.2

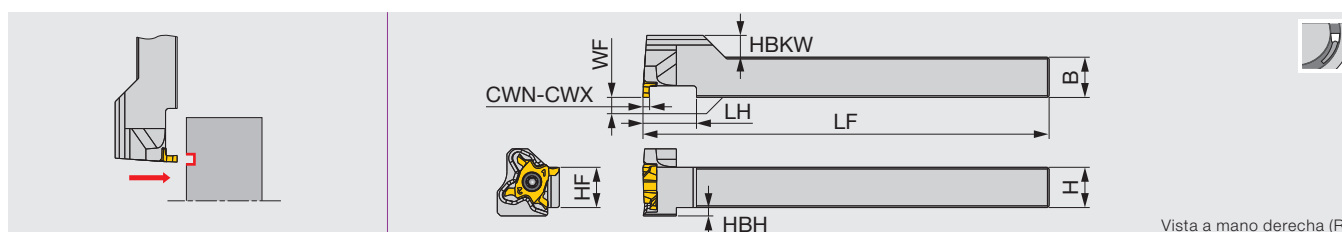
Nota: la plaquita a izquierdas (L) se utiliza con portas a izquierdas (L).

*Par: recomendado (N·m)

Nuevo

STCFVR-18

Portaherramientas ranurado frontal con mango cuadrado, para tornos suizos



Descripción	CWN	CWX	H	B	LF	LH	HF	WF	HBKW	HBH	Plaquita	Par*
STCFVR1010H18	0.5	2.5	10	10	100	12	10	0	8.5	4.5	TCF18L...	1.2
STCFVR1212F18	0.5	2.5	12	12	85	16	12	0	6.5	2.5	TCF18L...	1.2
STCFVR1212X18	0.5	2.5	12	12	120	16	12	0	6.5	2.5	TCF18L...	1.2
STCFVR1616X18	0.5	2.5	16	16	120	20	16	0	2.5	0	TCF18L...	1.2

Nota: la plaquita a izquierdas (L) se utiliza con portas a derechas (R).

*Par: recomendado (N·m)

REPUESTOS

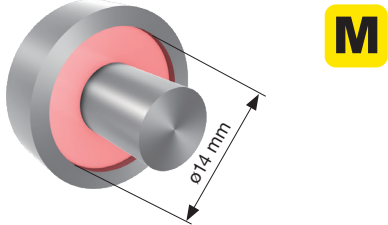
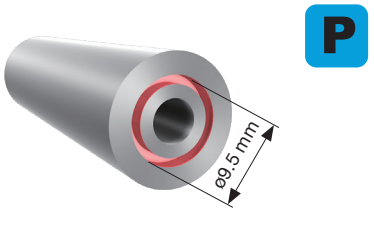
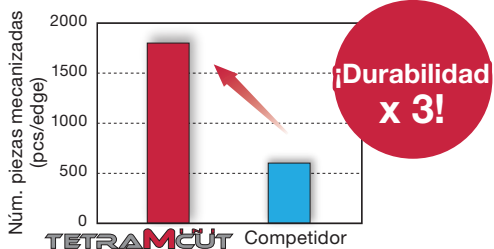
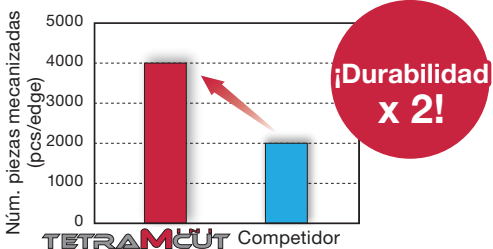


Descripción	Tornillo de fijación	Llave
JS**-STCFL18 / STCFVR**18	CSTC-4L100DR	T-1008/5

CONDICIONES DE CORTE ESTÁNDAR TCF18L (Ranurado frontal)

ISO	Material de trabajo	Calidades	Velocidad de corte Vc (m/min)	Avance f (mm/rev)
P	Aceros bajos de carbono S15C, C15E, C15E4, S20C, C20, etc.	SH725	30 - 100	0.01 - 0.04
	Aceros al carbono, Aleaciones de acero S55C, C55, SCM440, 42CrMoS4, etc.	SH725	30 - 100	0.01 - 0.04
M	Acero endurecido NAK80, PX5, etc.	SH725	30 - 100	0.01 - 0.04
	Acero inoxidable SUS304, X5CrNi18-9, X5CrNiMo17-12-2, etc.	SH725	30 - 100	0.01 - 0.04
K	Fundición gris FC250, GG25, 250, FC300, GG30, 300, etc.	SH725	30 - 100	0.01 - 0.04
	Fundición dúctil FCD400, 400-15, FCD600, GGG60, 600-3, etc.	SH725	30 - 100	0.01 - 0.04
S	Aleaciones de titanio Ti-6Al-4V, etc.	SH725	20 - 40	0.01 - 0.04
	Superaleaciones Inconel718, etc.	SH725	10 - 30	0.01 - 0.04

EJEMPLOS PRÁCTICOS

Tipo de pieza		parte de válvula	Eje (aire acondicionado coche)	
Portaherramientas		JS16F-STCFL18	JS19X-STCFL18	
Plaquita		TCF18L200F-005	TCF18L100F-005	
Calidad		SH725	SH725	
Material de trabajo		SUS304 / X5CrNi18-9	S20C / C20	
				
Condiciones de corte	Ancho de ranura: CW (mm)	2	1	
	Profundidad ranura: CDX (mm)	1	2	
	Velocidad de corte: Vc (m/min)	50	60	
	Avance : f (mm/rev)	0.04	0.01	
	Operación	Ranurado frontal	Ranurado frontal	
Refrigerante		Mojado	Mojado	
Resultados	 <p>Núm. piezas mecanizadas (pcs/edge)</p> <p>TetraMini-Cut Competidor</p> <p>¡Durabilidad x 3!</p> <p>TetraMini-Cut eliminó las vibraciones gracias a la sujeción segura de la plaquita y a la rigidez de su porta, proporcionando un aumento de 3 veces la durabilidad de la herramienta.</p>		 <p>Núm. piezas mecanizadas (pcs/edge)</p> <p>TetraMini-Cut Competidor</p> <p>¡Durabilidad x 2!</p> <p>TetraMini-Cut proporcionó consistencia en la calidad de la pieza gracias a la sujeción segura de la plaquita y también proporcionó un aumento de 2 veces la durabilidad de la herramienta.</p>	



www.tungaloy.es



AS9100 Certified
78006
2015.11.04
ISO 14001 Certified
EC97J1123
1997.11.26

Distribuido por:



FIND US ON THE CLOUD!
machingcloud.com

