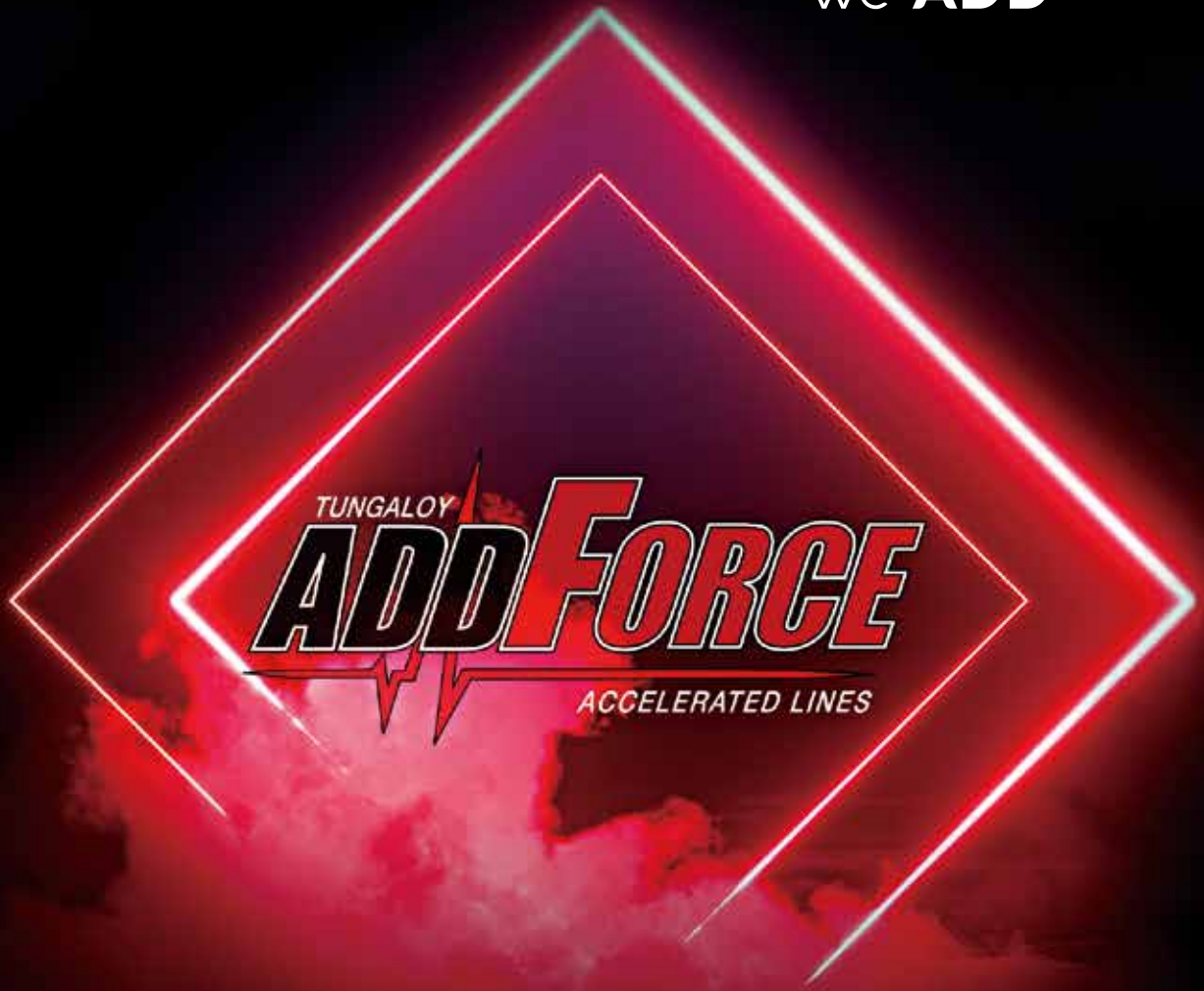


we improve...  
we evolve...  
we **ADD**



# ADD FORCE PROMOCIÓN

*Válida desde el 1 de enero hasta el 30 de junio de 2022*



[www.tungaloy.es](http://www.tungaloy.es)

Válida desde el 1 de enero hasta el 30 de junio de 2022

## EXCELENTE ESTABILIDAD Y PRODUCTIVIDAD PARA OPERACIONES DE RANURADO PROFUNDO Y TRONZADO

ADD sistema muy rígido de fijación para mejorar la productividad en operaciones de ranurado profundo y tronzado

COMPRA **20** plaquitas

Y

OBTÉN **1** lama

**¡GRATIS!**

COMPRA **10** plaquitas y  
**1** portalama

Y

OBTÉN **1** lama

**¡GRATIS!**



QSG...

Plaquita:

QGM...

QGS...

CW = 2 - 5 mm

Calidad:

AH7025

Lama:

QSG...

CW = 2 - 5 mm

Max cut-off diameters:

CUTDIA =  $\varnothing$ 52,  $\varnothing$ 82 and  $\varnothing$ 120 mm

Portalama:

CHTBR/L...

H = 20, 25 and 32 mm



CHTBR/L...



QGM

Primera opción de rompevirutas para ranurado y tronzado



QGS

Arista de corte muy positiva para generar bajas fuerzas de corte



## PLAQUITAS DE TRONZADO DE 0.6 Y 0.8 MM DE ANCHO CON ROMPEVIRUTAS 3D

ADD reducción significativa del desperdicio de material para reducir costes de producción

COMPRA **20** plaquitas

Y

OBTÉN **1** portaherramientas

**¡GRATIS!**



JSXXR/L...

COMPRA **20** plaquitas

Y

OBTÉN **1** portaherramientas CHP

**40 %  
¡descuento  
adicional!**



JSXXR/L\*\*-S...

Plaquitas:

JXPS06R/L06F

CW = 0.6 mm

JXPS12R/L08F

CW = 0.8 mm

Calidad:

SH725

Portaherramientas:

JSXXR/L...

JSXXR/L\*\*-S

JSXXR/L\*\*-CHP

JSXXR\*\*-S-CHP

H = 10, 12, 16 mm



JXPS06\*\*06F



JXPS12\*\*08F

Innovador rompevirutas JXPS que permite un control de viruta efectivo



## PLAQUITAS CBN DE 6 ARISTAS PARA UN TORNEADO INTERIOR FIABLE, ECONÓMICO Y PRODUCTIVIDAD DE PIEZAS DURAS

ADD Plaquitas de CBN reversibles con tecnología de fijación WavyJoint para una acción de corte ligera de las plaquitas positivas

COMPRA **5** plaquitas CBN

Y

OBTÉN **1** portaherramientas

**¡GRATIS!**

**Plaquitas:**

**6QS-WXGQ...**

RE = 0.2 - 0.8 mm

**6QS-WXGU\*\*-HP**

RE = 0.4, 0.8 mm

**Grades:**

BXA20

BXA10

**Portaherramientas:**

**A-SWLXR/L...**

DCONMS =  $\varnothing$ 10 - 20 mm

**E-SWLXR/L...**

DCONMS =  $\varnothing$ 10 - 20 mm



**6QS-WXGQ...**

Plaquita positiva reversible con 6 aristas de corte para reducir los costes.



**6QS-WXGU\*\*-HP**

El rompevirutas HP proporciona un excelente acabado superficial y control de viruta.



**E-SWLXR/L...**



**A-SWLXR/L...**



## NUEVAS BARRAS DE MANDRINAR Y CASQUILLOS CON 4 AGUJEROS DE SALIDA REFRIGERANTE PARA MAYOR PRODUCTIVIDAD Y AHORRO

ADD calidad SH725 resistente al desgaste y al astillado para una gran durabilidad y predictibilidad de la herramienta

COMPRA **10** barras de metal duro

Y

OBTÉN **1** casquillo

**¡GRATIS!**

Barra metal duro:

TBTR/L...

TBPR...

TBUR...

TBCR...

TBBR...

TBIR...

TBRR...

TBFR...

TBSR...

TBGR...

DMIN =  $\varnothing$ 1 - 15 mm

Calidad:

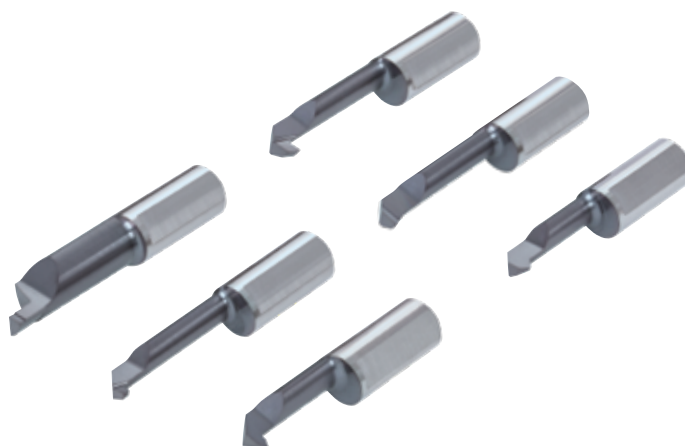
SH725

Casquillo:

JBBS\*\*<sup>-4N</sup>

DCONMS =  $\varnothing$ 12 -  $\varnothing$ 25.4 mm

DCONWS =  $\varnothing$ 4,  $\varnothing$ 7 mm



## SISTEMA DE CABEZALES DE CAMBIO RÁPIDO DE ÚLTIMA GENERACIÓN PARA MAQUINAS TIPO SUIZO

ADD flexibilidad y productividad para operaciones de torneado en tornos tipo suizo

COMPRA **20** plaquitas

Y

OBTÉN **1** cabezal

**¡GRATIS!**



QC12\*\*Y-CHP

COMPRA **20** plaquitas

Y

OBTÉN **1** cabezal CHP

**50 %  
¡descuento  
adicional!**



WXGU...



DXMU...



DXGU...



VXGU...

Cabezales:

QC12...

QC12\*\*-CHP

QC12\*\*-Y

QC12\*\*-Y-CHP

Calidades:

AH725, AH7025, AH8015, NS9530

KS05F, GT9530, J9530, J740, SH725,

TH10

\*Las calidades aplicables a la promoción dependen de la forma de la plaquita

Plaquitas:

DXGU..., DXMU..., VXGU..., WXGU...

TCL18R..., TCS18R..., TCP18R/L...

TCT18F/R/L..., TCG18R/L..., J10ER...



TCP...



J10ER...



TCL...



TCS...



TCG...



TCT...



## ROMPEVIRUTAS ZF Y ZM PARA UN EXCELENTE CONTROL DE VIRUTA EN OPERACIONES DE COPIADO Y TORNEADO A DIFERENTES PROFUNDIDADES

ADD Plaquitas de torneado pequeñas para una mayor ahorro y prestaciones incomparables

COMPRA **40** plaquitas

Y

OBTÉN **10** plaquitas

**¡GRATIS!**

Plaquitas:

CNMG0904\*\*E-ZF/ZM

DNMG1104\*\*E-ZF/ZM

VNMG1204\*\*E-ZF/ZM

WNMG0604\*\*E-ZF/ZM

Calidades:

T9215

T9225



CNMG...



DNMG...



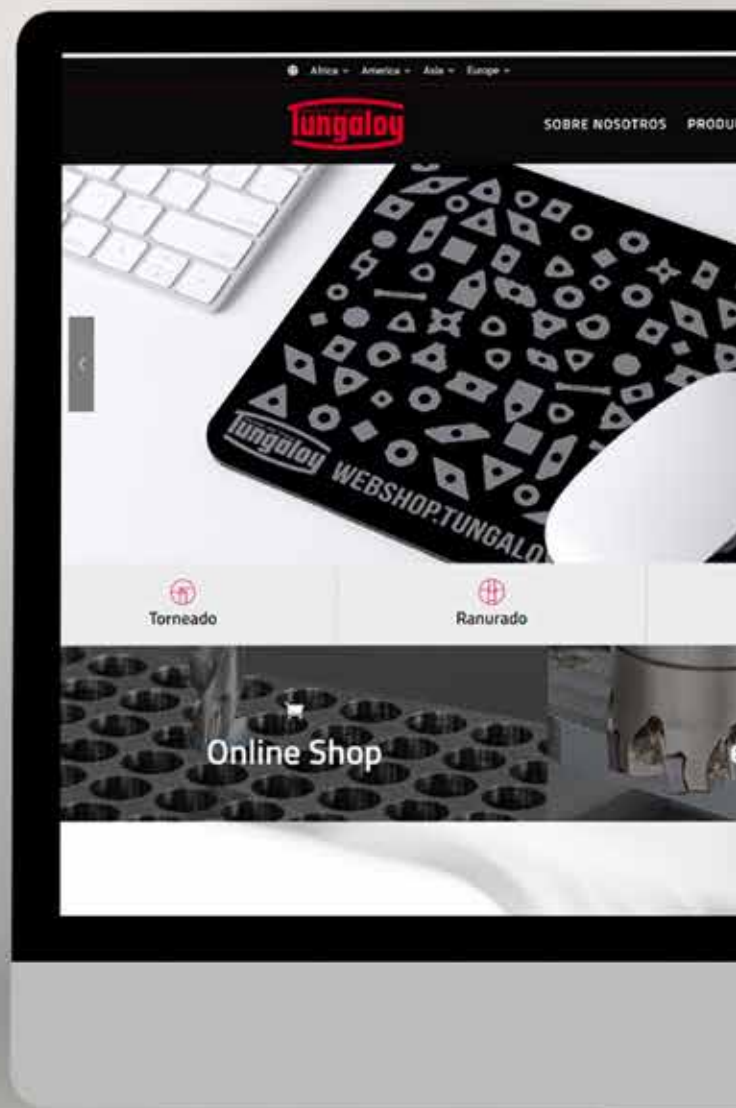
VNMG...



WNMG...



# ¡PRESENTAMOS



DESCÚBRE TODAS LAS NOVEDADES



# S NUEVA WEB!



WWW.TUNGALOY.ES

# LA SERIE MÁS VERSÁTIL DE FRESAS DE ALTO AVANCE PRESENTA AHORA PLAQUITAS DE TAMAÑO 03 UER PARA MATERIALES EXÓTICOS

ADD ángulos de aproximación reducidos para una mayor durabilidad de la herramienta en materiales difíciles de cortar

COMPRA **10** plaquitas por asentamiento

Compra máxima de 50 plaquitas

OBTÉN **1** fresa

**¡GRATIS!**



**LNMU03UER...**  
Plaquita reversible con 4 aristas de corte

**Plaquita:**  
LNMU03UER-ML/MJ

APMX = 0.9 mm

**Calidad:**

AH130

AH3225

AH8015



**TXN03...**

**Tipo vaso:**

TXN03...

DCX =  $\varnothing 40$  -  $\varnothing 50$  mm

**Tipo de mango:**

EXN03... (Short type, with center through coolant hole)

DCX =  $\varnothing 16$  -  $\varnothing 32$  mm

EXN03\*\*-L (Long type, with center through coolant hole)

DCX =  $\varnothing 16$  -  $\varnothing 32$  mm

EXN03\*\*-C (Short type, with coolant directly to the tool tips)

DCX =  $\varnothing 16$  -  $\varnothing 40$  mm

EXN03\*\*-L-C (Long type, with coolant directly to the tool tips)

DCX =  $\varnothing 16$  -  $\varnothing 40$  mm

EXN03\*\*-N (Short type, without coolant hole)

DCX =  $\varnothing 16$  -  $\varnothing 32$  mm

**Tipo modular:**

HXN03... (with center through coolant hole)

DCX =  $\varnothing 16$  -  $\varnothing 32$  mm

HXN03\*\*-C (with coolant directly to the tool tips)

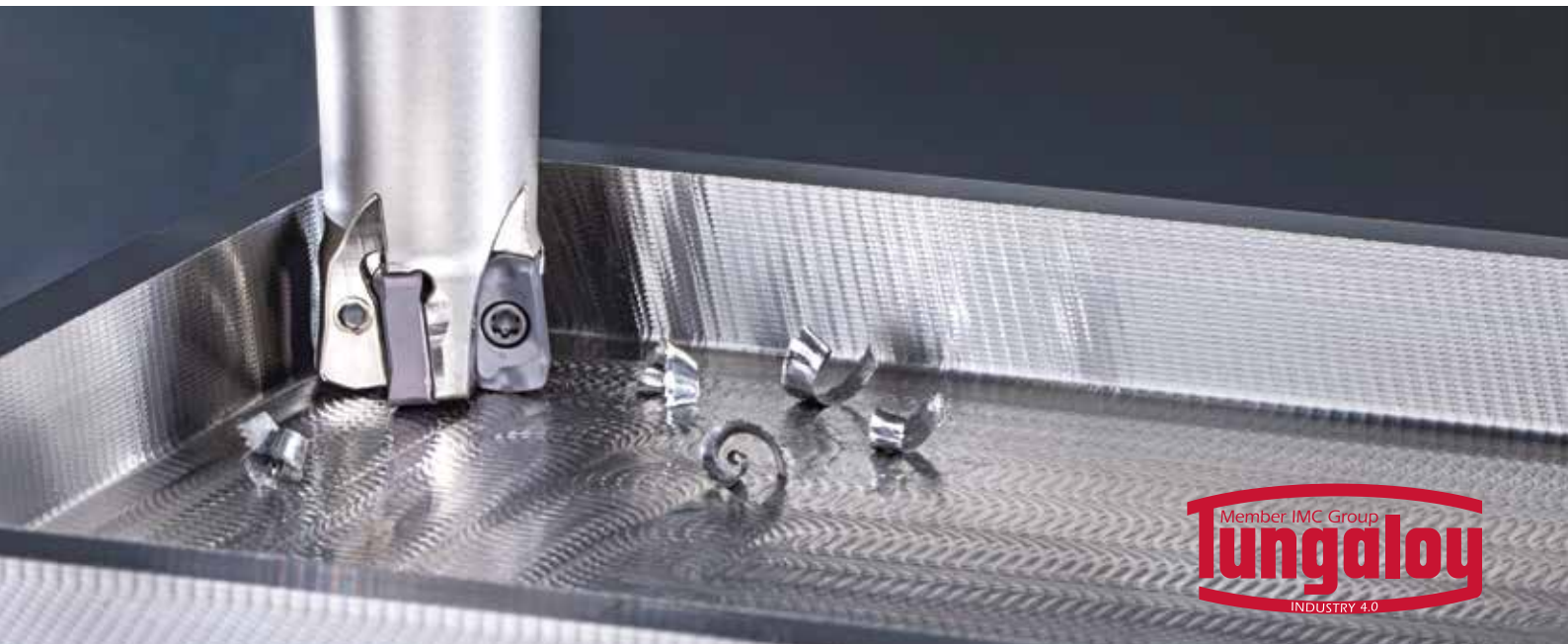
DCX =  $\varnothing 16$  -  $\varnothing 40$  mm



**HXN03...**



**EXN03...**



## GRAN RENDIMIENTO Y RENTABILIDAD EN OPERACIONES DE ALTO AVANCE

ADD más aristas de corte por plaquita para sus operaciones de mecanizado

COMPRA **10** plaquitas por asentamiento

Compra máxima de 50 plaquitas

OBTÉN **1** fresa

**¡GRATIS!**



**WXMU03-MM**

Plaquitas reversibles de 6 aristas de corte

**Plaquitas:**  
WXMU03-MM  
APMX = 1 mm  
**Grades:**  
AH3225  
AH8015

**Tipo vaso:**  
TXWX03...  
DCX =  $\varnothing 40$ ,  $\varnothing 50$  mm

**Tipo mango:**  
EXWX03... (Serie corta)  
DCX =  $\varnothing 16$  -  $\varnothing 32$  mm  
EXWX03\*\*L (Serie larga)  
DCX =  $\varnothing 16$  -  $\varnothing 32$  mm

**Tipo modular:**  
HXWX03...  
DCX =  $\varnothing 16$  -  $\varnothing 32$  mm



**HXWX03...**



**TXWX03...**



**EXWX03...**



## NUEVAS PLAQUIATS DE TAMAÑO-04 PARA AUMENTAR LAS CAPACIDADES DE ESCUADRADO

ADD una gran gama de plaquitas en forma de V en la base para una mayor productividad

COMPRA **10** plaquitas por asentamiento

Compra máxima de 50 plaquitas

OBTÉN **1** fresa

**¡GRATIS!**

**Plaquita:**

AVMT04-MM

APMX = 4 mm

**Calidad:**

AH120

AH3225

**Tipo mango:**

EPAV04... (Serie corta)

DC =  $\varnothing 6$  -  $\varnothing 16$  mm

EPAV04\*\*L (Serie larga)

DC =  $\varnothing 8$  -  $\varnothing 16$  mm



EPAV04...



AVMT04-MM

Plaquitas en forma de V en la base para una mayor productividad



## FRESA MULTIFUNCIONAL CON CORTE AL CENTRO PARA UNA GRAN VERSATILIDAD DE MECANIZADOS— DESDE ESCUADRADO HASTA TALADRADO

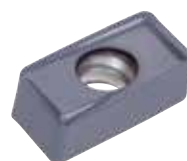
ADD gran relación precio-punta con plaquitas de 4 aristas de corte

COMPRA **10** plaquitas por  
asentamiento

Y

OBTÉN **1** fresa

**¡GRATIS!**



**LXMU\*\*-MM**

4 aristas de  
corte para un  
mejor precio-  
punta

**Plaquita:**

**LXMU08/10/12-MM**

APMX = 7 - 11 mm

**Calidad:**

AH3225

AH8015

AH120

**Tipo mango:**

**EVLX08/10/12...** (Serie corta)

DC =  $\varnothing$ 16 -  $\varnothing$ 25 mm

**EVLX08/10/12\*\*L** (Serie larga)

DC =  $\varnothing$ 16 -  $\varnothing$ 26 mm

**Tipo modular:**

**HVLX08/10/12...**

DC =  $\varnothing$ 16 -  $\varnothing$ 25 mm



**EVLX...**



**HVLX...**



## CALIDAD AH3225 PARA MEJORAR LA EFICIENCIA Y EL AHORRO EN EL MECANIZADO

ADD Durabilidad prolongada y predecible de la herramienta con fresas de planear de plaquitas de 10 aristas de corte con una gran relación precio-punta

COMPRA **10** plaquitas por asentamiento

Compra máxima de 50 plaquitas

OBTÉN **1** fresa

**¡GRATIS!**



PN\*\*U09...

Plaquita pentagonal reversible

### Plaquitas:

PNMU09-MJ

APMX = 6.4 mm

PNCU09\*\*-MJ/ML

APMX = 6.4 mm

### Calidad:

AH3225

### Tipo vaso:

TEN09R/L...

DC =  $\varnothing 50$  -  $\varnothing 125$  mm

### Tipo mango:

EEN09...

DC =  $\varnothing 32$  -  $\varnothing 80$  mm



TEN09R/L...



EEN09...



# LA ÚLTIMA CALIDAD AH3225 MAXIMIZA LA PRODUCTIVIDAD Y LOS BENEFICIOS EN OPERACIONES DE ESCUADRADO

ADD fiabilidad excepcional y gran durabilidad en el mecanizado de acero

COMPRA **10** plaquitas por asentamiento

Compra máxima de 50 plaquitas

OBTÉN **1** fresa

**¡GRATIS!**



TNMU07...

TNMU12...

Primera opción, geometría versátil para buen acabado de superficial

**Plaquetas:**

TNMU07\*\*-MJ

APMX = 6.5 mm

TNMU12\*\*-MJ/NMJ

APMX = 11 mm

TNMU12\*\*R\*\*-MJ

APMX = 11 mm

TNGU12\*\*R\*\*-MJ

APMX = 11 mm

**Calidad:**

AH3225

**Tipo vaso:**

TPTN07...

DC =  $\varnothing$ 40,  $\varnothing$ 50 mm

TPTN12...

DC =  $\varnothing$ 50 -  $\varnothing$ 125 mm

**Tipo mango:**

EPTN07... (Serie corta)

DC =  $\varnothing$ 18 -  $\varnothing$ 32 mm

EPTN07\*\*L (Serie larga)

DC =  $\varnothing$ 20,  $\varnothing$ 25 mm

EPTN12...

DC =  $\varnothing$ 32,  $\varnothing$ 40 mm



TPTN...

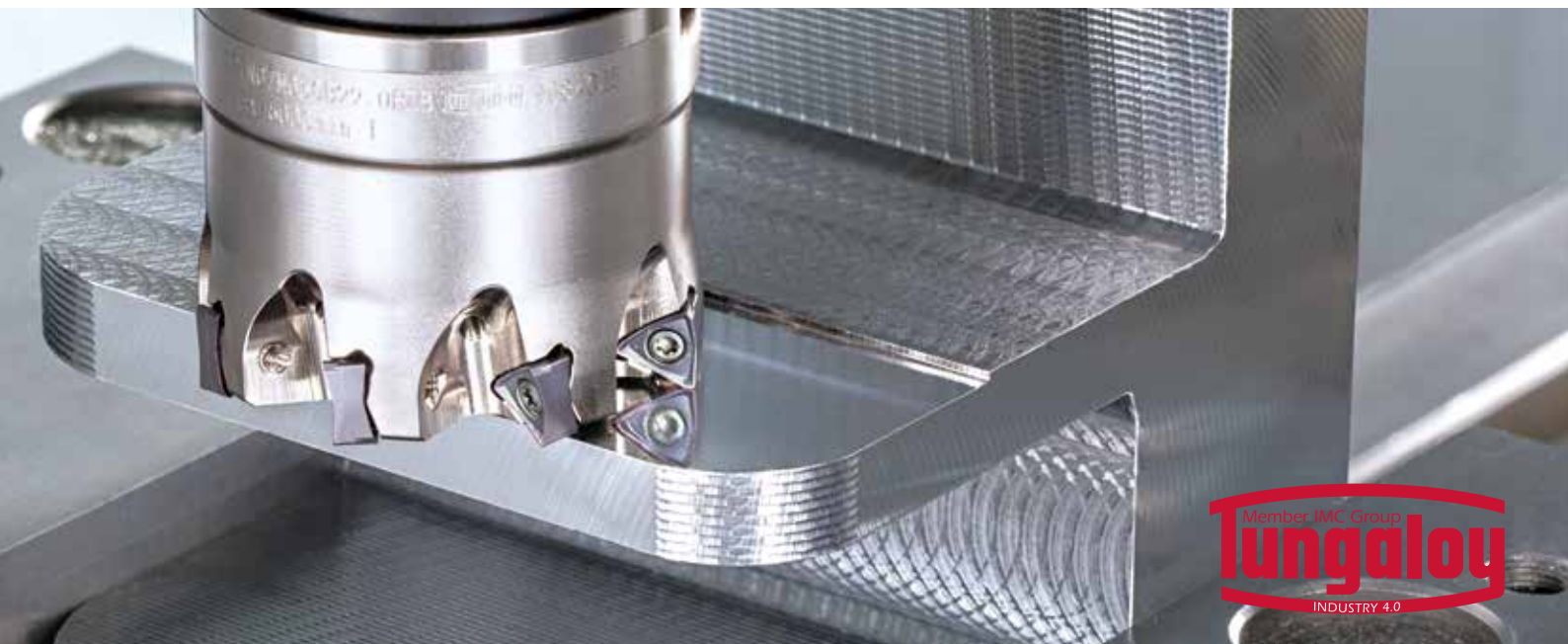


TNGU12...

Plaqueta rectificada



EPTN...



## LA SERIE DE BROCAS DE PUNTA INTERCAMBIABLE MÁS PEQUEÑA DEL MERCADO

ADD excelente rendimiento en operaciones de taladrado de diámetro pequeño

COMPRA **4 Puntas**

Y

OBTÉN **1 cuerpo de broca de 3xD con un**

**50 %  
¡descuento  
adicional!**

COMPRA **6 Puntas**

Y

OBTÉN **1 cuerpo de broca de 5xD con un**

**50 %  
¡descuento  
adicional!**

Punta:

DMP... (AH725)

DC =  $\varnothing 4$  -  $\varnothing 5.9$  mm

DMC... (AH9130)

DC =  $\varnothing 5$  -  $\varnothing 5.9$  mm

Cuerpo de broca:

TID-R...

L/D = 3,5

DC =  $\varnothing 4$  -  $\varnothing 5.9$  mm



**DMC**  
Punta  
autocentrante de  
gran precisión



**DMP**  
Uso general para  
varios tipos de  
operaciones



**TID-R...**





## SISTEMA DE BROCAS DE PUNTA INTERCAMBIABLE PARA MEJORAR LA PRODUCTIVIDAD

ADD nuevas geometrías de punta y la calidad innovadora AH9130 para un excelente rendimiento de corte y durabilidad de la herramienta. El tiempo de cambio de herramienta se ve significativamente reducido gracias a un sistema de sujeción fácil y sencillo

<p>COMPRA <b>4 Puntas</b></p> <p>OBTÉN <b>1 cuerpo de broca</b> de hasta 3.5xD con un</p>	<p><b>50 %</b> <b>¡descuento adicional!</b></p>
<p>COMPRA <b>6 Puntas</b></p> <p>OBTÉN <b>1 cuerpo de broca</b> de hasta 6xD con un</p>	<p><b>50 %</b> <b>¡descuento adicional!</b></p>
<p>COMPRA <b>8 Puntas</b></p> <p>OBTÉN <b>1 cuerpo de broca</b> de hasta 8xD con un</p>	<p><b>50 %</b> <b>¡descuento adicional!</b></p>



**DMH**  
Para uso general con arista de corte reforzada



**DMF**  
Aristas de corte planas de 180° para avellanados y fondos planos

\* Promoción aplicable solo para puntas DMH y DMF

**Punta:**  
**DMH...**  
DC = ø10 - ø19.5 mm  
**DMF...**  
DC = ø6 - ø25.9 mm  
**Calidad:**  
AH9130

**Cuerpo de broca:**  
**TID-F...**  
L/D = 1.5, 3, 5, 8  
DC = ø6 - ø25.9 mm  
**TID-R...**  
L/D = 3.5, 6, 8  
DC = ø6 - ø19.9 mm

**TIDC...**  
L/D = 3, 5  
DC = ø7.5 - ø19.9 mm



TID-F... TID-R... TIDC...



## **BROCA DE METAL DURO DE 4 LABIOS PARA UN RENDIMIENTO EXCEPCIONAL**

ADD 4 aristas de corte para un taladrado altamente productivo y una mayor durabilidad de la herramienta

COMPRA **2 Brocas**

Y

OBTÉN **1 Broca**

**¡GRATIS!**

Broca

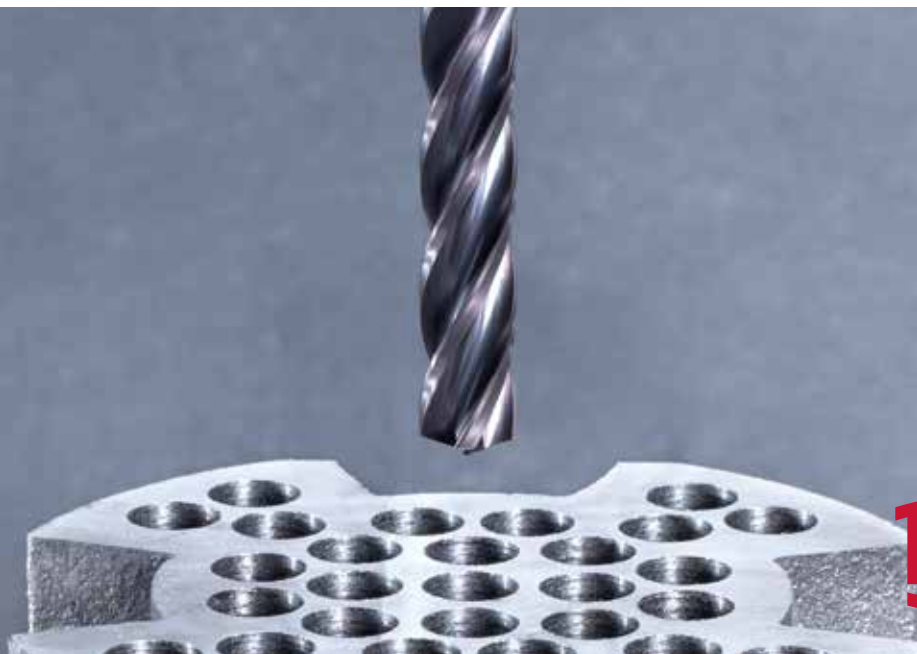
DSQ...

L/D = 3,5

DC = ø6 - ø16 mm

Calidad:

AH9130



# RECURSOS DIGITALES

## EL FUTURO YA ESTÁ AQUÍ

TUNGALOY  
**ADD FORCE**  
ACCELERATED LINES



[HTTP://WEBSHOP.TUNGALOY.ES](http://webshop.tungaloy.es)



ThreadMilling Advisor



Tungaloy Atlas



Guía de selección de plaquitas



Dr. Carbide



TungNavi

DESCUBRE NUESTRA APP



Disponible en  
App Store



Disponible en  
Google Play





## Tungaloy Ibérica S.L.

C/Miquel Servet, 43B, Nau 7  
Pol. Ind. Bufalvent  
ES-08243 Manresa (BCN), Spain  
Phone: +34 93 113 1360

[www.tungaloy.es](http://www.tungaloy.es)



[HTTP://WEBSHOP.TUNGALLOY.ES](http://www.tungaloy.es)

Síguenos @tungaloyiberica



ThreadMilling Advisor



Tungaloy Atlas



Guía de selección de  
plaquitas



Dr. Carbide



TungNavi

Distribuido por:



DESCUBRE NUESTRA APP

