



CBN インサート

**BX5015**

Tungaloy Report No. 573-J

# ねずみ鋳鉄加工用新 CBN 材種

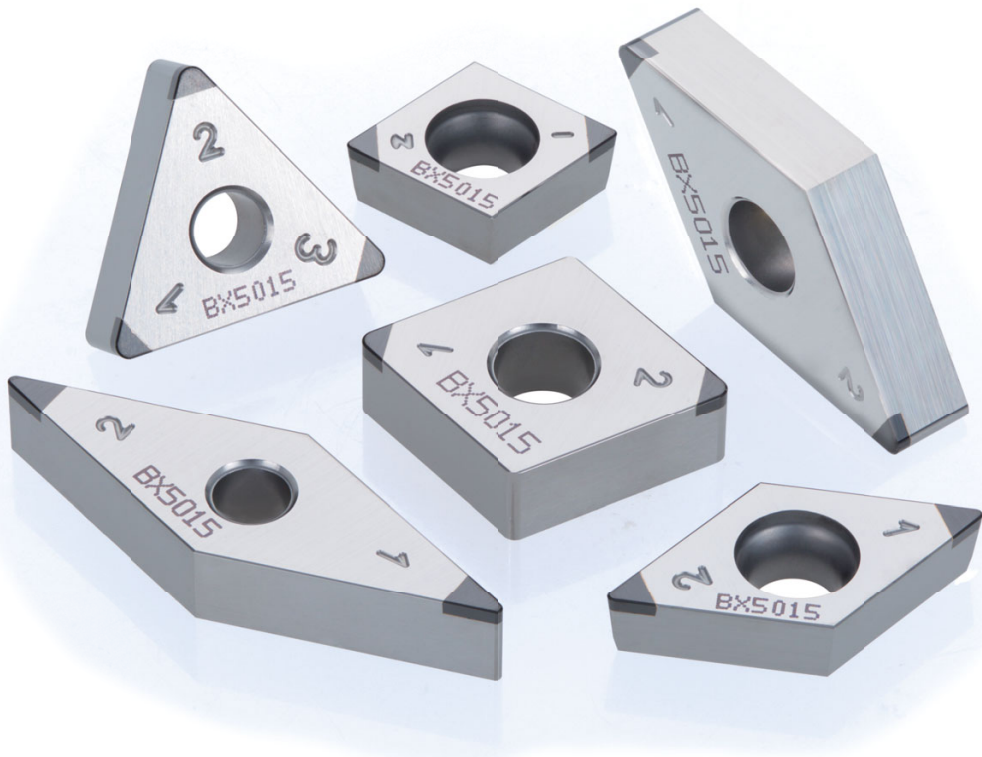






# BX5015

---

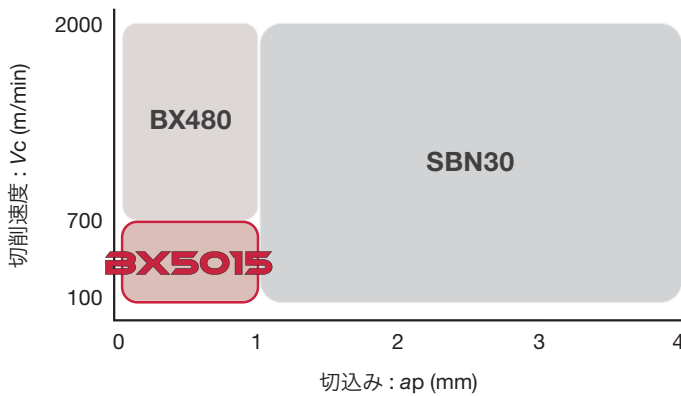


ねずみ鋳鉄低速加工用新 CBN 材種



## ねずみ鋳鉄低速加工用新 CBN 材種

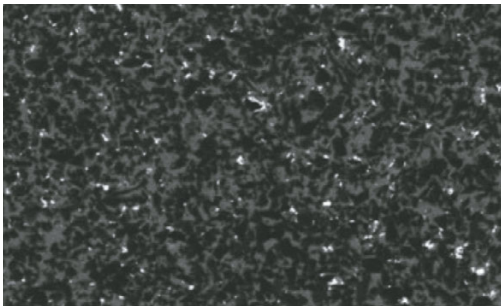
### ■ 加工領域



### BX5015

ねずみ鋳鉄の低速加工において、優れた性能を発揮

### ■ 材種特性

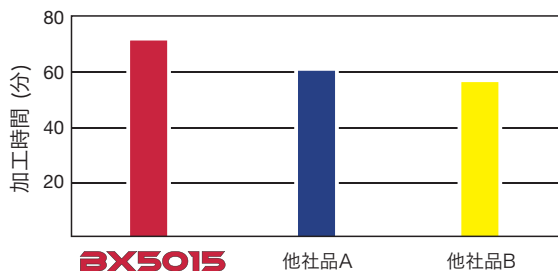


- ・耐熱性および耐酸化性に優れたバインダーを採用し、ねずみ鋳鉄の低速加工において優れた耐摩耗性を発揮
- ・微粒 CBN 粒子を均一に分散させることにより、優れた耐欠損性を発揮

### ■ 切削性能



FC200 (パーライト)



インサート : CNGA120408  
 切削速度 :  $V_c = 500 \text{ m/min}$   
 送り :  $f = 0.2 \text{ mm/rev}$   
 切込み :  $a_p = 0.2 \text{ mm}$   
 加工形態 : 連続加工  
 切削油 : 湿式



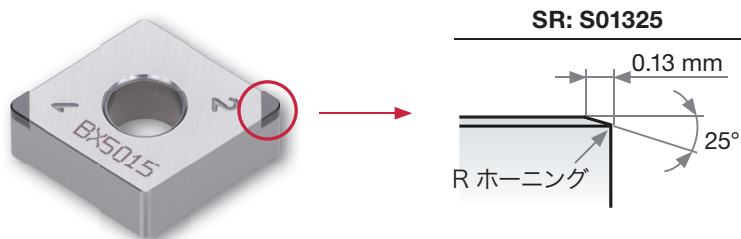
**BX5015 はねずみ鋳鉄の低速連続加工において、優れた耐摩耗性を実現。**

## 標準切削条件

ISO	被削材	材種	切削速度 $V_c$ (m/min)	切込み $a_p$ (mm)	送り $f$ (mm/rev)
<b>K</b>	ねずみ鋳鉄 FC250 など	BX5015	100 - 700	0.05 - 0.5	0.05 - 0.3

## 刃先形状

ねずみ鋳鉄の低速加工に最適な刃先仕様を設定











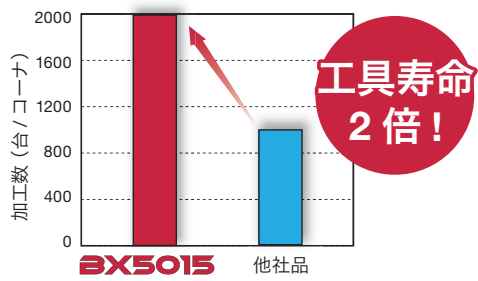
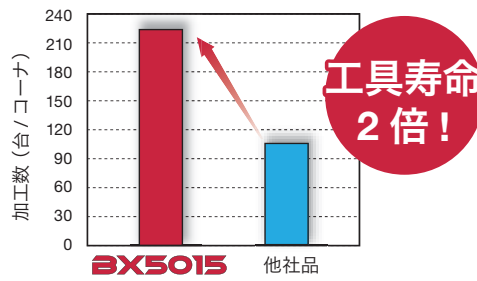
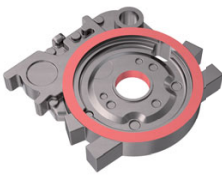

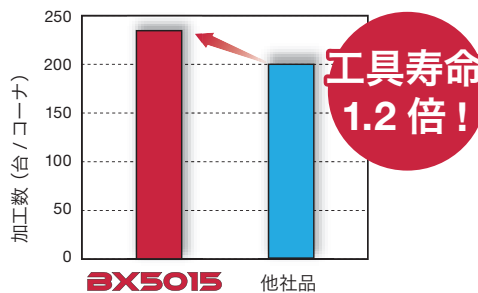
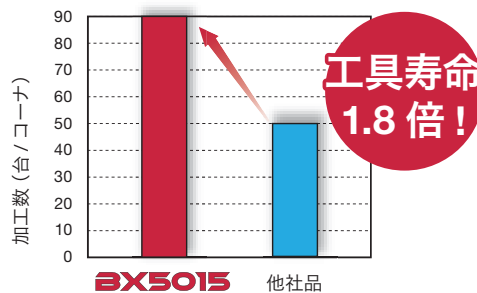








## 加工事例

加工部品名	<b>New</b> オイルポンプハウジング	<b>New</b> ベ어링ハウジング	
インサート	2QP-CCGW09T304SR	2QP-DNGA150404SR	
材種	BX5015	BX5015	
	FC250	FC200	
被削材			
切削条件	切削速度 : $V_c$ (m/min)	190	500
	送り : $f$ (mm/rev)	0.2	0.2
	切込み : $ap$ (mm)	0.3 x 2 パス	0.2
	加工形態	湿式	湿式
結果	 <p>異形状なワークの内径加工のため切削速度を上げられない環境下だが、低速加工において耐摩耗性に優れる BX5015 により、他社品に対して 2 倍の寿命を達成。</p>	 <p>異形状かつ高さのあるワークのため切削速度を上げられない条件下だが、低速加工において耐摩耗性に優れる BX5015 により、他社品に対して 2 倍の寿命を達成。</p>	
加工部品名	<b>New</b> フライホイールハウジング	<b>New</b> フライホイール	
インサート	2QP-CNGA120404SR	2QP-CNGA120404SR	
材種	BX5015	BX5015	
	FC250	FC250	
被削材			
切削条件	切削速度 : $V_c$ (m/min)	180 - 300	200 - 240
	送り : $f$ (mm/rev)	0.12 - 0.3	0.2 - 0.3
	切込み : $ap$ (mm)	0.3 - 3	0.1
	切削油	湿式	湿式
結果	 <p>切削速度 <math>V_c</math> が 180 ~ 300 m/min と変化する加工条件下においても、低速加工において耐摩耗性に優れる BX5015 により、他社品に対して 1.2 倍の寿命を達成。</p>	 <p>大型ワークのため切削速度を上げられない環境下だが、低速加工において耐摩耗性に優れる BX5015 により、他社品に対して 1.8 倍の寿命を達成。</p>	

■ 本社	〒970-1144	福島県いわき市好間工業団地11-1	☎ 0246(36)8501	FAX 0246(36)8542
● 営業本部	〒970-1144	福島県いわき市好間工業団地11-1	☎ 0246(36)8520	FAX 0246(36)8538
● 東部支店				
東京営業所	〒222-0033	神奈川県横浜市港北区新横浜1-7-9 (友泉新横浜一丁目ビル)	☎ 045(470)8195	FAX 045(470)8562
新潟営業所	〒950-0950	新潟県新潟市中央区鳥屋野南3-10-26 (ウェルズ21 とやのみなみB-3)	☎ 025(281)1121	FAX 025(281)1123
富士営業所	〒416-0952	静岡県富士市青葉町542 (瀬尾ビル2階)	☎ 0545(60)6311	FAX 0545(60)6313
高崎営業所	〒370-0849	群馬県高崎市八島町17 (イシイビル6階)	☎ 027(327)5597	FAX 027(323)8719
東北営業所	〒983-0045	宮城県仙台市宮城野区宮城野1-12-15 (松栄宮城野ビル)	☎ 022(297)1911	FAX 022(293)0272
いわき営業所	〒970-1144	福島県いわき市好間工業団地11-1	☎ 0246(36)8155	FAX 0246(36)8156
長野営業所	〒386-0014	長野県上田市材木町2-9-4 (産業振興ビル3階A)	☎ 0268(26)3870	FAX 0268(26)3872
● 中部支店				
名古屋営業所	〒470-0124	愛知県日進市浅田町茶園77-1	☎ 052(805)6012	FAX 052(805)6025
三河営業所	〒446-0056	愛知県安城市三河安城町1-9-2 (第2東祥ビル2階)	☎ 0566(73)9110	FAX 0566(73)9355
金沢営業所	〒920-0031	石川県金沢市広岡2-13-23 AGSビル205号室	☎ 076(222)2727	FAX 076(222)2730
浜松営業所	〒435-0013	静岡県浜松市中央区天竜川町1036 (グリーンビル)	☎ 053(422)6266	FAX 053(422)6264
トヨタ営業所	〒470-0124	愛知県日進市浅田町茶園77-1	☎ 052(805)6011	FAX 052(805)6083
● 西部支店				
大阪営業所	〒559-0034	大阪市住之江区南港北2-1-10 ATCビルO's 棟北館6階	☎ 06(7668)4501	FAX 06(7668)4519
京都営業所	〒612-0026	京都府京都市伏見区深草堀田町10-1 京阪藤の森ビル9階	☎ 075(286)1300	FAX 075(286)1303
神戸営業所	〒673-0892	兵庫県明石市本町2-1-26 (ニッセイ明石ビル)	☎ 078(911)9901	FAX 078(911)9898
岡山営業所	〒700-0971	岡山県岡山市北区野田3-13-39 (野田センタービル)	☎ 086(245)2915	FAX 086(245)2912
広島営業所	〒730-0051	広島県広島市中区大手町2-11-2 (グランドビル大手町)	☎ 082(541)0541	FAX 082(541)0540
福岡営業所	〒839-0801	福岡県久留米市宮ノ陣3-7-57	☎ 0942(37)1326	FAX 0942(37)1346

### ⚠ 安全上の注意点

- ご使用の際には、安全カバーや保護メガネ等の保護具をご使用ください。
- 切れ刃が鋭利なため素手でさわらないでください。
- 切れ味を確認して早めに工具交換を行ってください。
- 切削中に発生する火花や破損による発熱、切りくずで引火する危険があります。引火の危険があるところでは使用しないでください。また、不水溶性切削油を使用する場合は防火対策が必要です。

■ TAC フリーコール 切削技術相談  **0120-401-509** ヨーイ コーグ 受付時間は平日の9:00～17:00です



**tungaloy.com/jp**  
 タンガロイ公式アカウント  
[facebook.com/tungaloyjapan](https://facebook.com/tungaloyjapan)  
[twitter.com/tungaloyjapan](https://twitter.com/tungaloyjapan)

製品動画はこちら



[www.youtube.com/tungaloycorporation](http://www.youtube.com/tungaloycorporation)

製品のお問い合わせは



友だち追加は  
こちらから。

または @tungaloy\_official で ID 検索をしてください。

FIND US ON THE CLOUD!  
[machingcloud.com](http://machingcloud.com)



AS9100 認証取得  
 登録番号 78006  
 登録日 2015.11.04  
 ISO 14001 認証取得  
 登録番号 EC97J1123  
 登録日 1997.11.26

Tungaloy APP & SNS