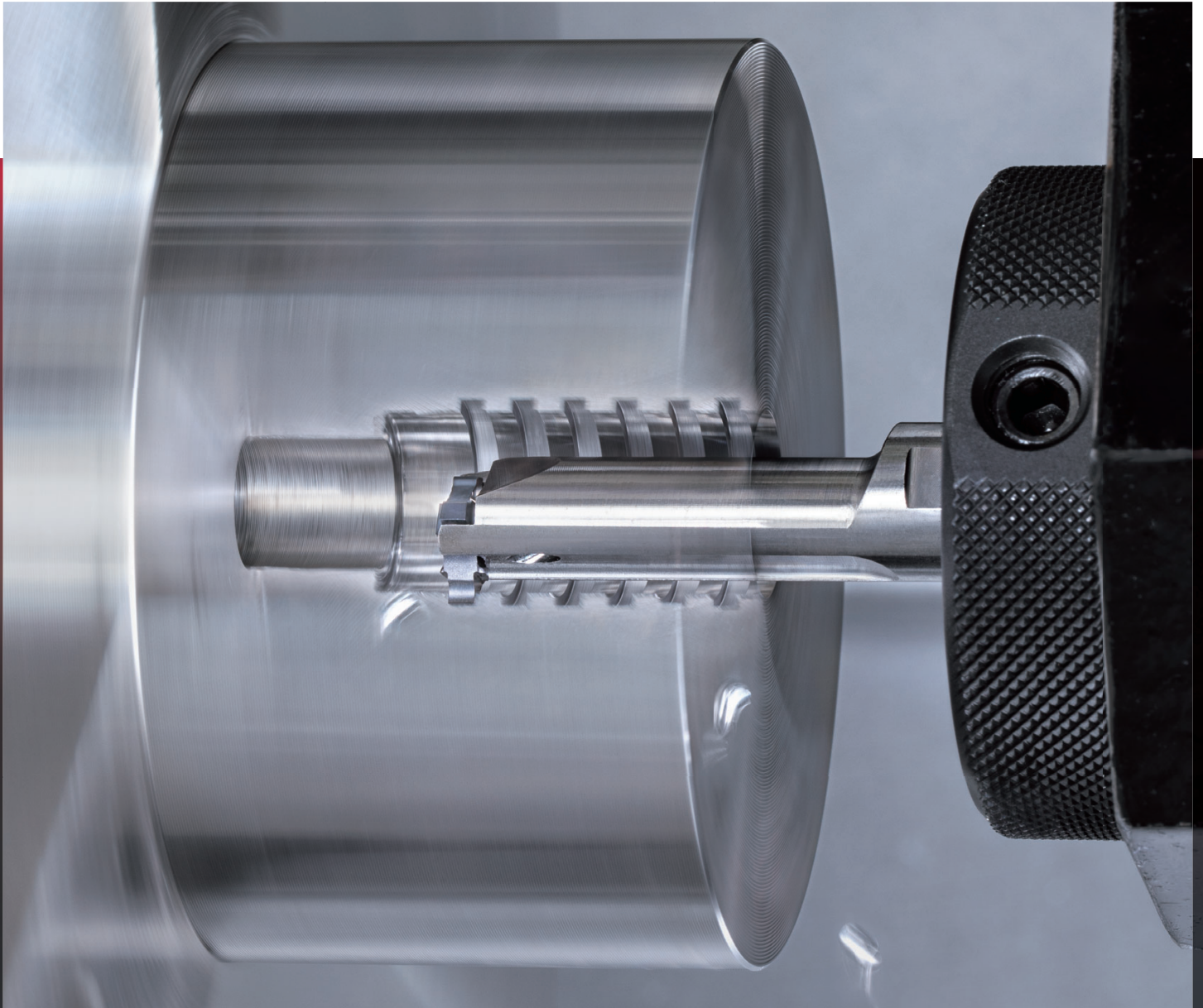


内径溝入れ用工具

**ADD**<sup>INTERNAL</sup>**CUT** アド・インターナル・カット

Tungaloy Report No. 544S2-J

## スナップリング溝規格に対応した刃幅拡充





## ■ スナップリング溝規格に対応した刃幅拡充



- 選択肢が広がった刃幅ラインナップ
- 狭い溝幅要望に対しても、溝幅0.5 mmから対応可能
- 1コーナが欠損しても確実に4コーナが使用可能な、高剛性クランプ仕様

### C形止め輪穴用規格

JIS B 2804 より抜粋

単位: mm

溝幅	公差	対応インサート
1.15	+0.14 0	TCIG10-122-008
1.35		TCIG10-142-008
1.65		TCIG10-172-008
1.9		TCIG12-197-008
2.2		TCIG12-224-008
2.7		TCIG12-277-015



C形止め輪穴

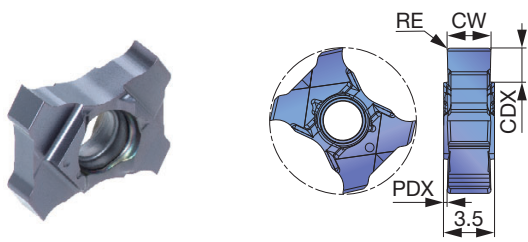
ANSI B27.7/27.8 (米)、BS 3673 (英)  
DIN 471/472 (独)、NF E 22 163 (仏)  
UNI 7435/7438 (伊) より抜粋

単位: mm

溝幅	公差	対応インサート
1.1	+0.14 0	TCIG10-122-008
1.3		TCIG10-142-008
1.6		TCIG10-172-008
1.85		TCIG12-197-008
2.15		TCIG12-224-008
2.65		TCIG12-277-015

# ■ インサート

## TCIG



P	銅	★								
M	ステンレス	★								
K	鋳鉄	★								
N	非鉄金属									
S	難削材	★								
H	高硬度材									

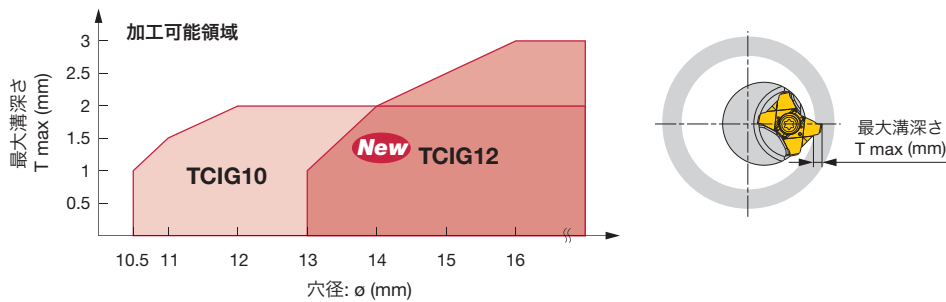
★：第一選択

形番	CW±0.025	RE	コーティング								CDX	PDX
			AH725									
<b>New</b> TCIG10-050-005	0.5	0.05	●								1	1.5
<b>New</b> TCIG10-122-008	1.22	0.08	●								2	1.14
<b>New</b> TCIG10-142-008	1.42	0.08	●								2	1.04
TCIG10-150-010	1.5	0.1	●								2	1
<b>New</b> TCIG10-172-008	1.72	0.08	●								2	0.89
TCIG10-200-010	2	0.1	●								2	0.75
TCIG10-250-020	2.5	0.2	●								2	0.5
TCIG10-300-020	3	0.2	●								2	0.25
<b>New</b> TCIG12-100-010	1	0.1	●								2.5	1.25
TCIG12-150-010	1.5	0.1	●								3	1
<b>New</b> TCIG12-197-008	1.97	0.08	●								3	0.77
TCIG12-200-020	2	0.2	●								3	0.75
<b>New</b> TCIG12-224-008	2.24	0.08	●								3	0.63
TCIG12-250-020	2.5	0.2	●								3	0.5
<b>New</b> TCIG12-277-015	2.77	0.15	●								3	0.37
TCIG12-300-020	3	0.2	●								3	0.25

●：新製品  
●：設定アイテム

### 下穴径による最大溝深さの制限

TCIG10 形インサートでは下穴径  $\phi 12$  mm 以下、TCIG12 形インサートでは下穴径  $\phi 16$  mm 以下の場合、最大溝深さ T max は上表の CDX の値よりも小さくなります。下図を参照して、下穴径と最大溝深さの関連をご確認ください。



■ 本社	〒970-1144	福島県いわき市好間工業団地11-1	☎ 0246(36)8501	FAX 0246(36)8542
● 営業本部	〒970-1144	福島県いわき市好間工業団地11-1	☎ 0246(36)8520	FAX 0246(36)8538
● 東部支店				
東京営業所	〒222-0033	神奈川県横浜市港北区新横浜1-7-9 (友泉新横浜一丁目ビル)	☎ 045(470)8195	FAX 045(470)8562
新潟営業所	〒950-0950	新潟県新潟市中央区鳥屋野南3-10-26 (ウェルズ21 とやのみなみB-3)	☎ 025(281)1121	FAX 025(281)1123
富士営業所	〒416-0952	静岡県富士市青葉町542 (瀬尾ビル2階)	☎ 0545(60)6311	FAX 0545(60)6313
高崎営業所	〒370-0849	群馬県高崎市八島町17 (イシビル6階)	☎ 027(327)5597	FAX 027(323)8719
東北営業所	〒983-0045	宮城県仙台市宮城野区宮城野1-12-15 (松栄宮城野ビル)	☎ 022(297)1911	FAX 022(293)0272
いわき営業所	〒970-1144	福島県いわき市好間工業団地11-1	☎ 0246(36)8155	FAX 0246(36)8156
長野営業所	〒386-0014	長野県上田市材木町2-9-4 (産業振興ビル3階A)	☎ 0268(26)3870	FAX 0268(26)3872
● 中部支店				
名古屋営業所	〒470-0124	愛知県日進市浅田町茶園77-1	☎ 052(805)6012	FAX 052(805)6025
三河営業所	〒446-0056	愛知県安城市三河安城町1-9-2 (第2東祥ビル2階)	☎ 0566(73)9110	FAX 0566(73)9355
金沢営業所	〒920-0856	石川県金沢市昭和町16-1 (ヴィサージュ)	☎ 076(222)2727	FAX 076(222)2730
浜松営業所	〒435-0013	静岡県浜松市東区天竜川町1036 (グリーンビル)	☎ 053(422)6266	FAX 053(422)6264
トヨタ営業所	〒470-0124	愛知県日進市浅田町茶園77-1	☎ 052(805)6011	FAX 052(805)6083
● 西部支店				
大阪営業所	〒559-0034	大阪市住之江区南港北2-1-10 ATCビルO's 棟北館6階	☎ 06(7668)4501	FAX 06(7668)4519
京都営業所	〒600-8357	京都府京都市下京区柿本町579 (五条堀川ビル)	☎ 075(371)6110	FAX 075(371)6777
神戸営業所	〒673-0892	兵庫県明石市本町2-1-26 (ニッセイ明石ビル)	☎ 078(911)9901	FAX 078(911)9898
岡山営業所	〒700-0971	岡山県岡山市北区野田3-13-39 (野田センタービル)	☎ 086(245)2915	FAX 086(245)2912
広島営業所	〒730-0051	広島県広島市中区大手町2-11-2 (グランドビル大手町)	☎ 082(541)0541	FAX 082(541)0540
福岡営業所	〒839-0801	福岡県久留米市宮ノ陣3-7-57	☎ 0942(37)1326	FAX 0942(37)1346

## ⚠ 安全上の注意点

- ご使用の際には、安全カバーや保護メガネ等の保護具をご使用ください。
- 切れ刃が鋭利なため素手でさわらないでください。
- 切れ味を確認して早めに工具交換を行ってください。
- 切削中に発生する火花や破損による発熱、切りくずで引火する危険があります。引火の危険があるところでは使用しないでください。また、不水溶性切削油を使用する場合は防火対策が必要です。

■ TAC フリーコール 切削技術相談



0120-401-509

ヨーイ コーグ

受付時間は平日の9:00～17:00です



[tungaloy.com/jp](http://tungaloy.com/jp)

タンガロイ公式アカウント

[facebook.com/tungaloyjapan](https://facebook.com/tungaloyjapan)

[twitter.com/tungaloyjapan](https://twitter.com/tungaloyjapan)

製品動画はこちら



[www.youtube.com/tungaloycorporation](http://www.youtube.com/tungaloycorporation)

製品のお問い合わせは



友だち追加は  
こちらから。

または @tungaloy\_official で ID 検索をしてください。

FIND US ON THE CLOUD!  
[machingcloud.com](http://machingcloud.com)



AS9100 認証取得  
登録番号 78006  
登録日 2015.11.04  
ISO 14001 認証取得  
登録番号 EC97J1123  
登録日 1997.11.26



Tungaloy APP & SNS