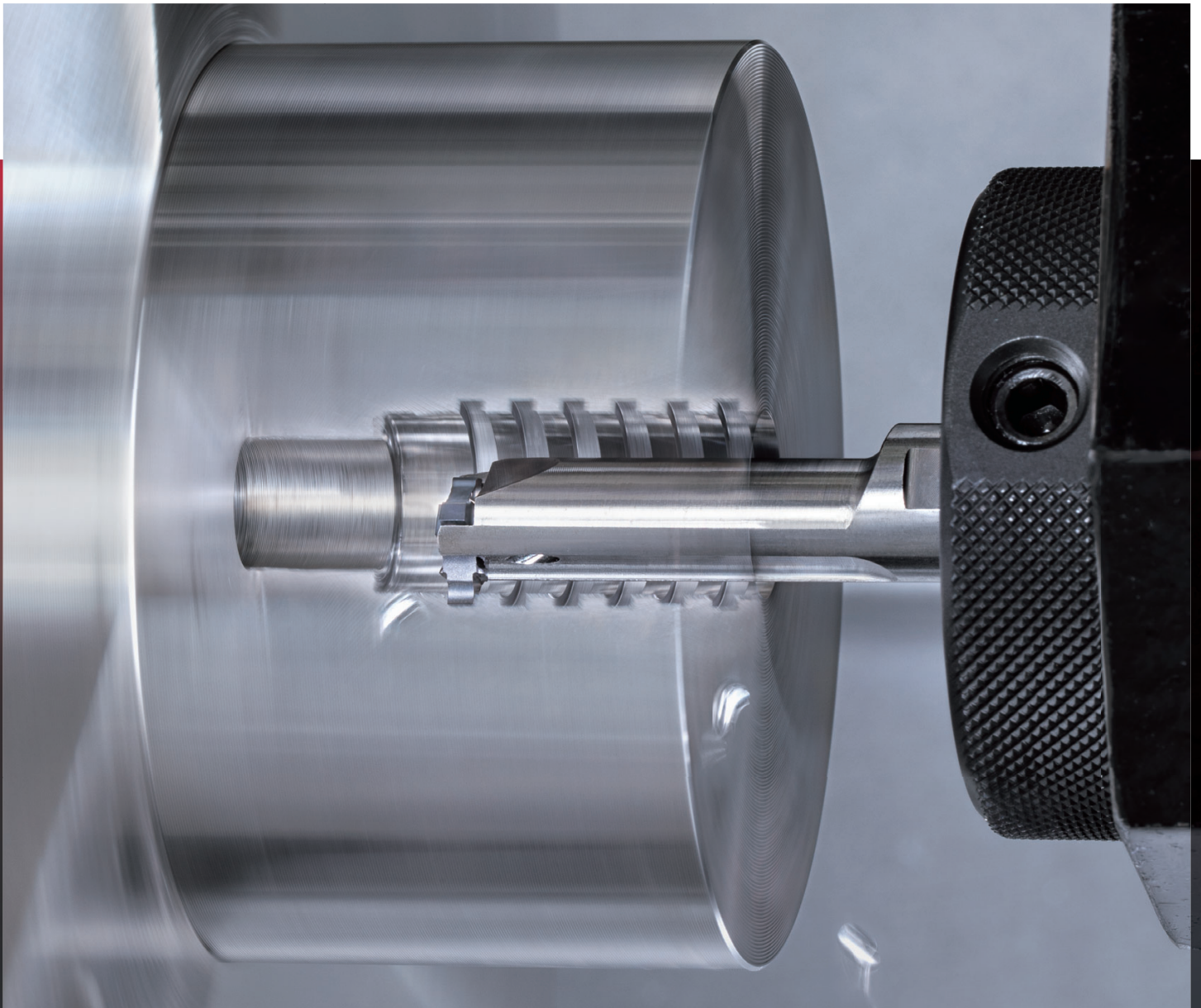


内孔槽刀

ADDINTERNAL
CUT

Tungaloy Report No. 544S1-C

扩充新的刀片尺寸和宽度拓宽**内孔切槽应用范围**



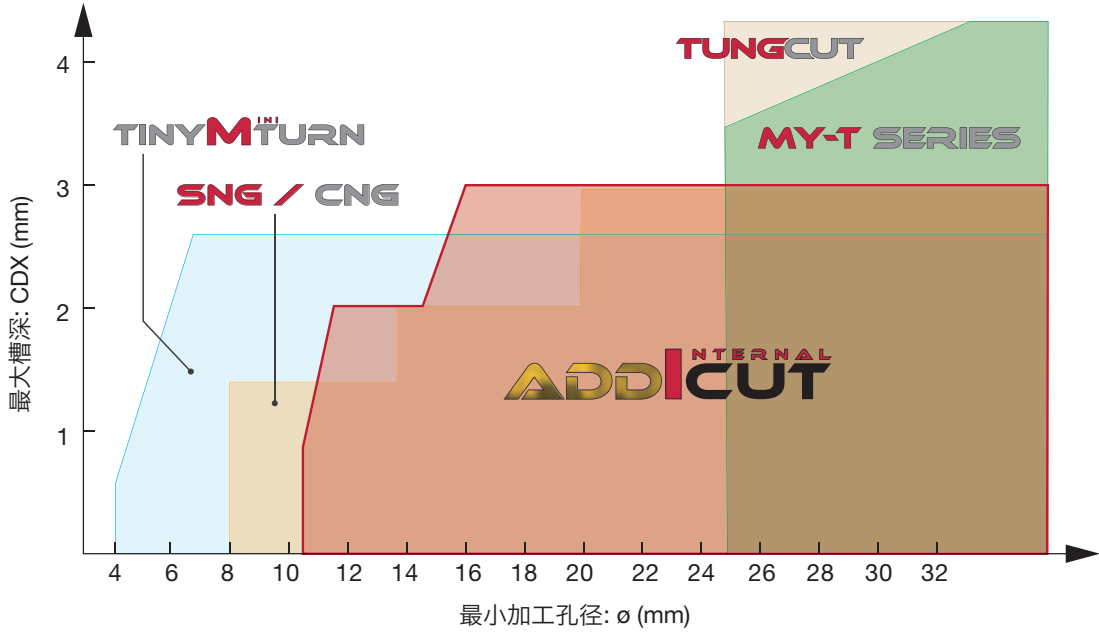


New



TCIG...

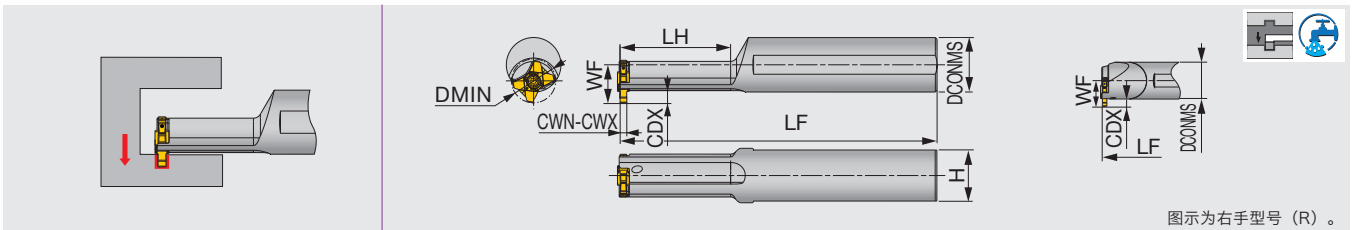
新的 TCIG12 刀片能够达到 3.0 mm 的槽深
CW = 1.5 - 3 mm



刀杆

A/E-STCIR/L

内孔槽刀杆



图示为右手型号 (R)。

| 型号 | 材料 | CWN | CWX | DMIN | DCONMS | LH | LF | WF | H | 刀片 | 扭矩* |
|--------------------------------|------|-----|-----|------|--------|----|-----|------|----|-----------|-----|
| A12H-STCIR/L10-D105 | 钢 | 1.5 | 3 | 10.5 | 12 | 25 | 100 | 8.3 | 11 | TCIG10... | 1 |
| A12H-STCIR/L10-D120 | 钢 | 1.5 | 3 | 12 | 12 | 31 | 100 | 8.3 | 11 | TCIG10... | 1 |
| E12K-STCIR/L10-D150 | 硬质合金 | 1.5 | 3 | 15 | 12 | - | 125 | 8.3 | 11 | TCIG10... | 1 |
| New A16J-STCIR/L12-D130 | 钢 | 1.5 | 3 | 13 | 16 | 33 | 110 | 11.3 | 15 | TCIG12... | 1.3 |
| New A16J-STCIR/L12-D160 | 钢 | 1.5 | 3 | 16 | 16 | 41 | 110 | 11.3 | 15 | TCIG12... | 1.3 |
| New E16M-STCIR/L12-D200 | 硬质合金 | 1.5 | 3 | 20 | 16 | - | 150 | 11.3 | 15 | TCIG12... | 1.3 |

扭矩*: 建议夹紧扭矩 (N·m)

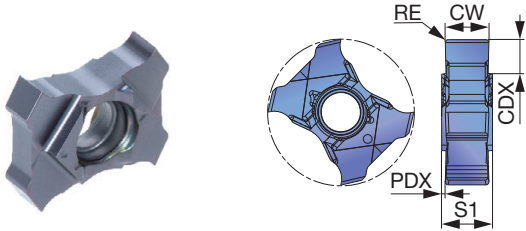
备件



| 型号 | 锁紧螺钉 |
|-----------------|----------------|
| A/E-STCIR10-... | CSTB-2.2L053DR |
| A/E-STCIR10-... | CSTB-2.2L053DL |
| A/E-STCIR12-... | CSTB-2.5L054DR |
| A/E-STCIR12-... | CSTB-2.5L054DL |

刀片

TCIG



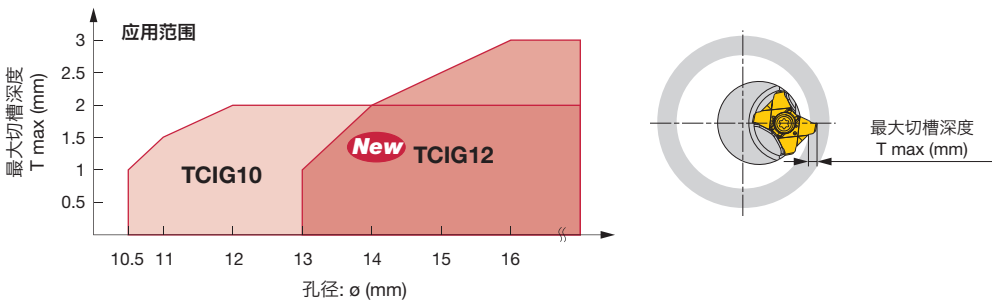
| | | | | | | | | | |
|---|------|---|--|--|--|--|--|--|--|
| P | 钢 | ★ | | | | | | | |
| M | 不锈钢 | ★ | | | | | | | |
| K | 铸铁 | ★ | | | | | | | |
| N | 非铁金属 | | | | | | | | |
| S | 耐热合金 | ★ | | | | | | | |
| H | 硬材料 | | | | | | | | |

| 型号 | CW±0.025 | RE | 涂层 | | | | | | CDX | S1 | PDX |
|---------------------------|----------|-----|-------|--|--|--|--|--|-----|-----|------|
| | | | AH725 | | | | | | | | |
| TCIG10-150-010 | 1.5 | 0.1 | ● | | | | | | 2 | 3.5 | 1 |
| TCIG10-200-010 | 2 | 0.1 | ● | | | | | | 2 | 3.5 | 0.75 |
| TCIG10-250-020 | 2.5 | 0.2 | ● | | | | | | 2 | 3.5 | 0.5 |
| New TCIG10-300-020 | 3 | 0.2 | ● | | | | | | 2 | 3.5 | 0.25 |
| New TCIG12-150-010 | 1.5 | 0.1 | ● | | | | | | 3 | 3.5 | 1 |
| New TCIG12-200-020 | 2 | 0.2 | ● | | | | | | 3 | 3.5 | 0.75 |
| New TCIG12-250-020 | 2.5 | 0.2 | ● | | | | | | 3 | 3.5 | 0.5 |
| New TCIG12-300-020 | 3 | 0.2 | ● | | | | | | 3 | 3.5 | 0.25 |

新产品
阵容

注意: 更小孔径的槽深(T max)更浅

当切槽孔直径<12 mm时, TCIG10刀片的最大槽深 (T max) 小于上述CDX值; 当切槽孔直径<16 mm时, TCIG12刀片的最大槽深 (T max) 小于上述CDX值。有关给定孔径的T max 值, 请参见下表。



总公司 泰珂洛超硬工具 (上海) 有限公司
ADD : 上海市静安区江场三路 88 号 401 室
TEL : 021-36321879 36321880
FAX : 021-36321918

天津分公司
ADD : 天津市河西区怒江道创智东园
2-1007 室
TEL : 022-83709199
FAX : 022-83709199

广州分公司
ADD : 广州市番禺区沙湾镇福龙路 999 号
沙湾珠宝产业园钻汇大厦 807 室
TEL : 020-38395085 38395116
FAX : 020-38395106

大连分公司
ADD : 大连经济技术开发区铁山中路 62 号
TEL : 0411-87963170
FAX : 0411-87963141

成都办事处
ADD : 成都市高新区益州大道中段 722 号
复城国际广场 T4-1709A
TEL : 028-61500820
FAX : 028-61500821

西安办事处
ADD : 陕西省西安市高新区锦业一路 56 号
研祥城市广场 B 座 2028 室
TEL : 029-81125898
FAX : 029-81125898



了解更多产品信息
请访问泰珂洛官方中文网站：
www.tungaloy.com/cn

查看产品视频请访问泰珂洛哔哩哔哩视频网站



<https://space.bilibili.com/701520171>



微信官方公众号

FIND US ON THE CLOUD!
machiningcloud.com



AS9100 Certified
78006
2015.11.04
ISO14001 Certified
EC97J1123
1997.11.26

Produced from Recycled paper

Jul. 2022 (TJ)