

TurnLine

T9215

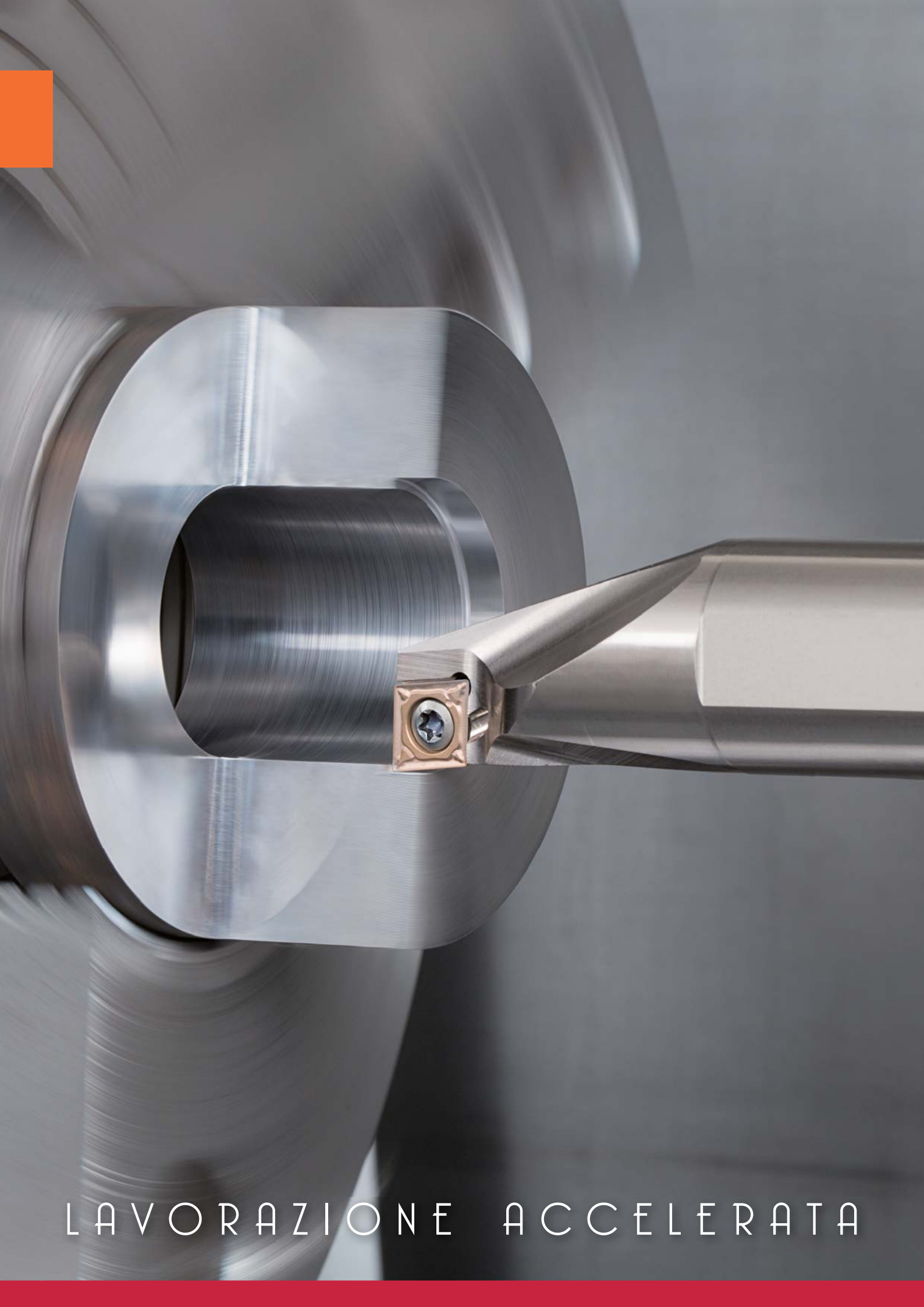
www.tungaloy.com/it

Tungaloy Report No. 81-I1

T9215

Nuovo grado T9215 per Lavorazioni Accelerate





LAVORAZIONE ACCELERATA





Grado CVD di nuova generazione per la tornitura di acciai con una vita inserto più lunga che mai.

T9215

TUNGALOY

Nuovo grado CVD T9215 estremamente resistente all'usura e alla frattura per le applicazioni ISO P15

PREMIUMTEC

TUNGALOY

*Nuova tecnologia di rivestimento superficiale che
inibisce la formazione di cricche*

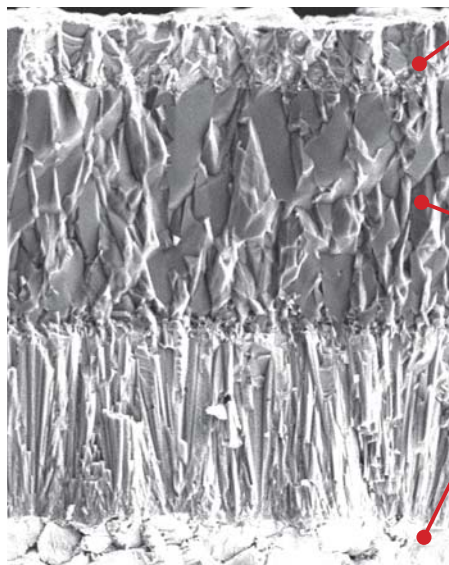
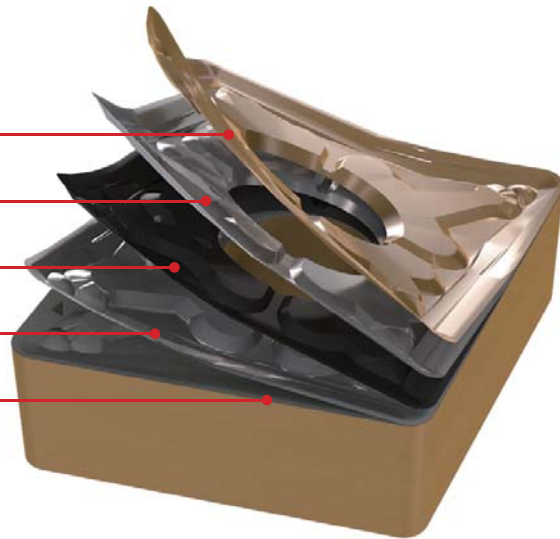
Strato più esterno

Strato Ti

Al₂O₃

Composto di Ti

Substrato speciale



Strato esterno duro.

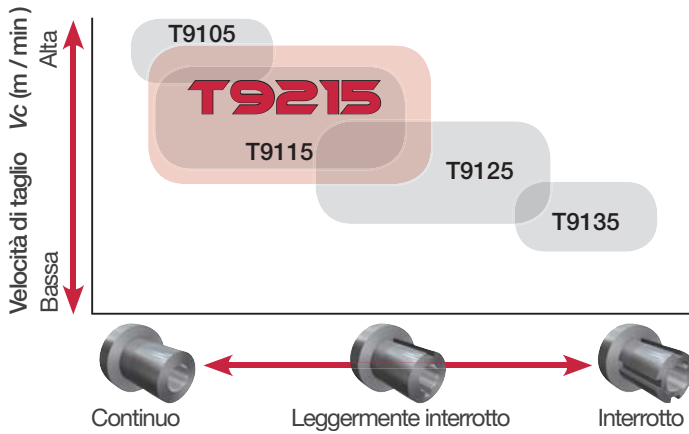
Nuovo rivestimento di elevata durezza molto resistente all'usura sul fianco.

Spesso strato di Al₂O₃ con eccellente resistenza al calore e all'usura per craterizzazione, particolarmente efficace ad alte velocità di taglio.

Nuovo substrato in metallo duro.

Appositamente sviluppato per le applicazioni P15 con l'obiettivo di aumentare sensibilmente la resistenza alla frattura.

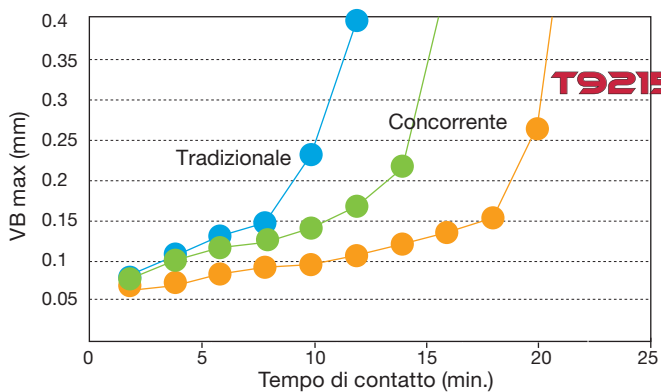
CAMPO DI IMPIEGO



Applicazione	Grado	Substrato			Strato di rivestimento	
		Peso specifico	Durezza (HRA)	T.R.S. (GPa)	Composizione principale	Spessore (µm)
P	T9215	14.0	90.5	2.6	Composto di Ti + Al ₂ O ₃	18

RENDIMENTO

P SCM440 / 42CrMo4 (300HB)



Inserto : CNMG120408-**
 Velocità di taglio : Vc = 300 m/min
 Avanzamento : f = 0.28 mm/ giro
 Profondità di taglio : ap = 2.0 mm
 Operazione : taglio continuo
 Refrigerante : Sì

T9215
12 min.

Concorrente
12 min.

Tradizionale
12 min.



T9215

TUNGALOY

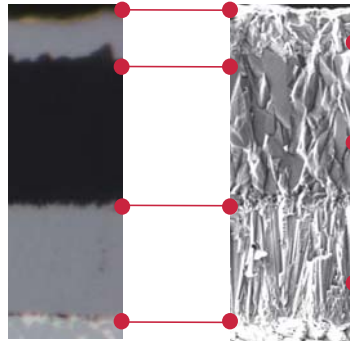
Elevata resistenza all'usura per craterizzazione

Rivestimento Al_2O_3 resistente all'usura



T9215

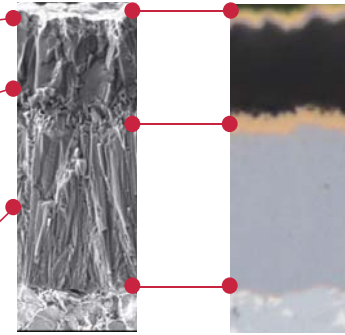
Tradizionale



Strato-Ti

Al_2O_3

Composto Ti



Struttura estremamente omogenea dello strato Al_2O_3



Immagine superficiale dello strato Al_2O_3

Elevata resistenza all'usura sul fianco

T9215 aumenta la resistenza all'usura sul fianco!



T9215

Tradizionale



Vita inserto prolungata e costante

Estesa la durata dell'inserto
Alta velocità e alto avanzamento
Lavorazione stabile

Diminuita la frequenza dei fermo macchina, riduzione dei costi, elevata produttività



L'usura sul fianco porta a piccole scheggiature ed incollamenti

Frattura

PREMIUMTEC

TUNGALOY

Eccellente resistenza alla frattura, grazie alla nuova tecnologia di rivestimento superficiale

La nuova tecnologia superficiale conferisce tenacità al rivestimento, inibisce la formazione di cricche e garantisce una lavorazione stabile e sicura.

VANTAGGI del nuovo trattamento

Come prolunga la vita inserto il nuovo trattamento superficiale

T9215

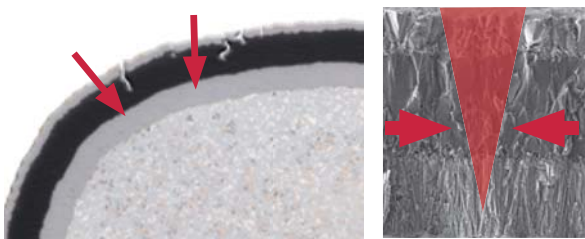
Inibisce la formazione e la propagazione di cricche

Sezione dell'inserto



PREMIUMTEC
TUNGALOY

Contrasta l'espansione delle cricche



Ancora utilizzabile



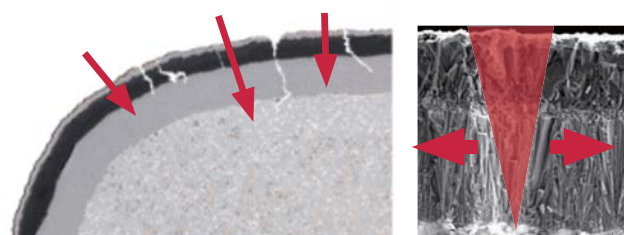
Rendimento affidabile e costante!

Vs.

Tradizionale

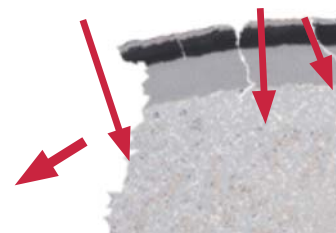
Si formano cricche sugli strati di rivestimento. Le cricche si propagano

Sezione dell'inserto



La cricca gradualmente si espande

Frattura



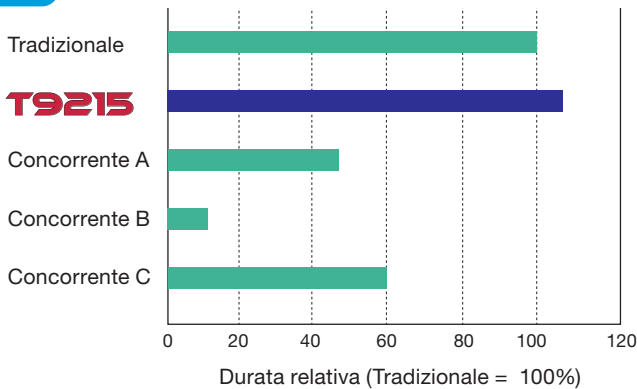
Frattura



RENDIMENTO

Lunga durata e rendimento costante in un vasto campo di impiego, risultati decisamente superiori.

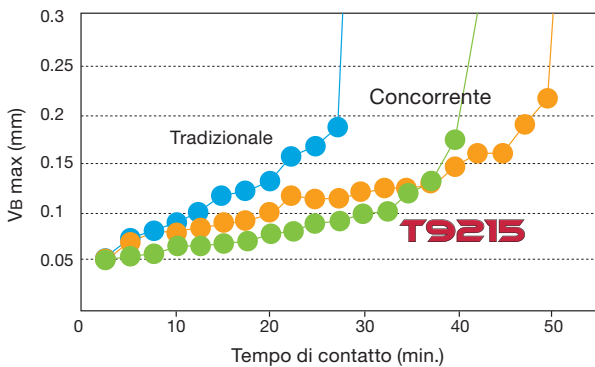
P S45C / C45 (245HB)



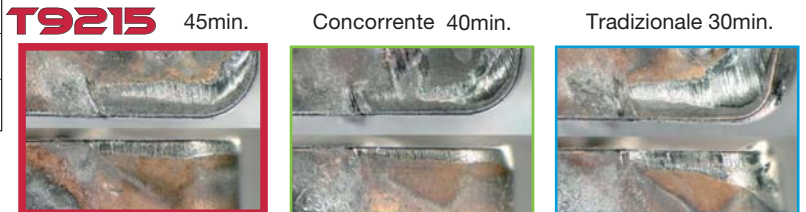
Inserto : CNMG120408-**
 Velocità di taglio : $V_c = 150$ m/min
 Avanzamento : $f = 0.15$ mm/giro
 Profondità di taglio : $a_p = 1.5$ mm
 Operazione : Taglio interrotto
 Refrigerante : Sì

La resistenza alla frattura del grado T9215 è molto più elevata rispetto ai gradi equivalenti concorrenti!

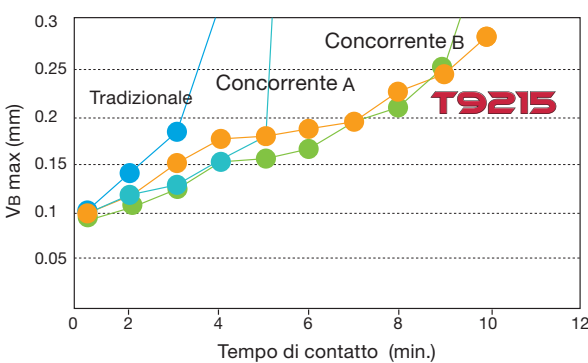
P S45C / C45 (245HB), Lavorazione a secco



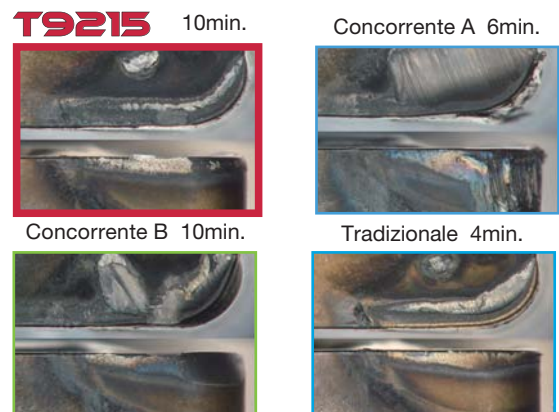
Inserto : CNMG120408-**
 Velocità di taglio : $V_c = 220$ m/min
 Avanzamento : $f = 0.28$ mm/giro
 Profondità di taglio : $a_p = 2.0$ mm
 Operazione : Taglio continuo
 Refrigerante : A secco



P S45C / C45 (245HB), Lavorazione ad alta velocità



Inserto : CNMG120408-**
 Velocità di taglio : $V_c = 400$ m/min
 Avanzamento : $f = 0.28$ mm/giro
 Profondità di taglio : $a_p = 2.0$ mm
 Operazione : Taglio continuo
 Refrigerante : Sì

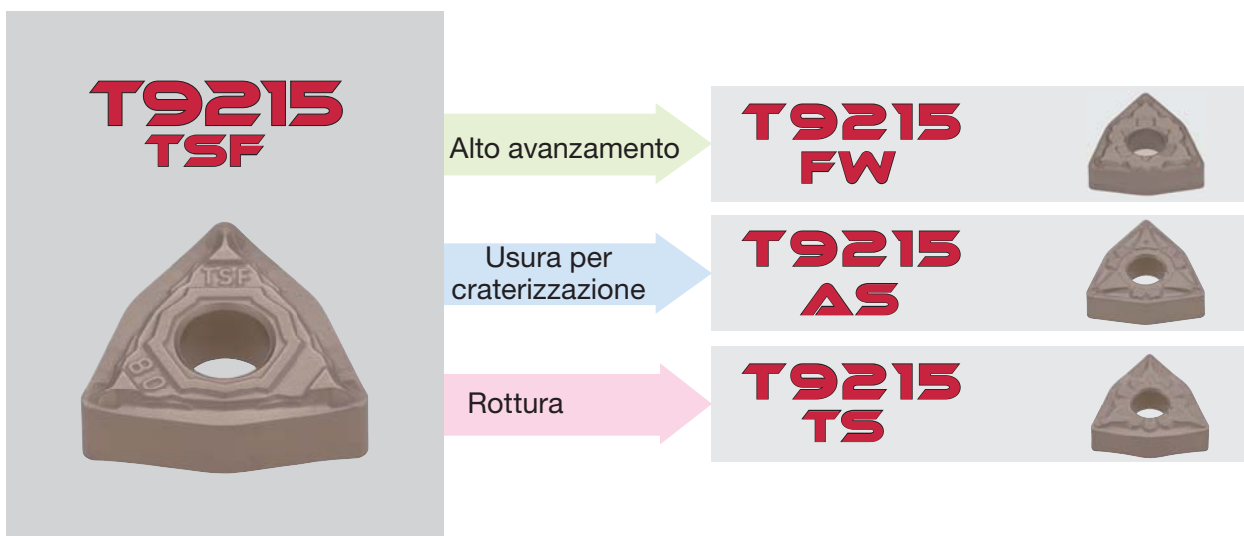


A large grid of graph paper, consisting of 20 columns and 30 rows of small squares, intended for writing a memo. The grid is empty and occupies most of the page.

GUIDA ALLA SELEZIONE INSERTI NEGATIVI

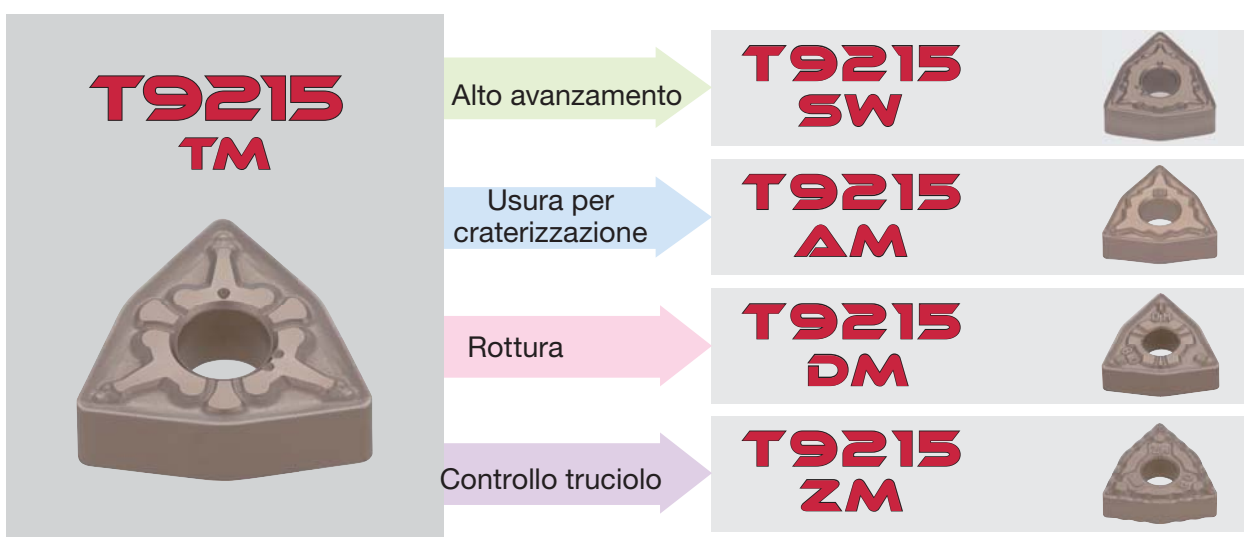
- Per finitura ($ap = 0.3 - 1.5 \text{ mm}$)

Prima scelta



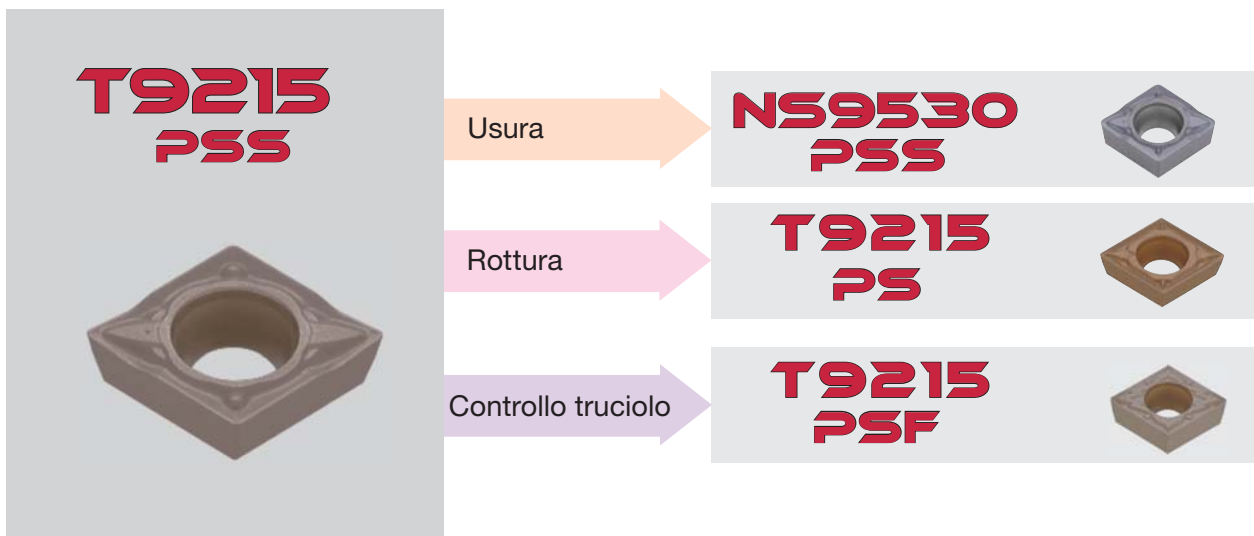
- Per finitura e taglio medio ($ap = 1.0 - 4.0 \text{ mm}$)

Prima scelta

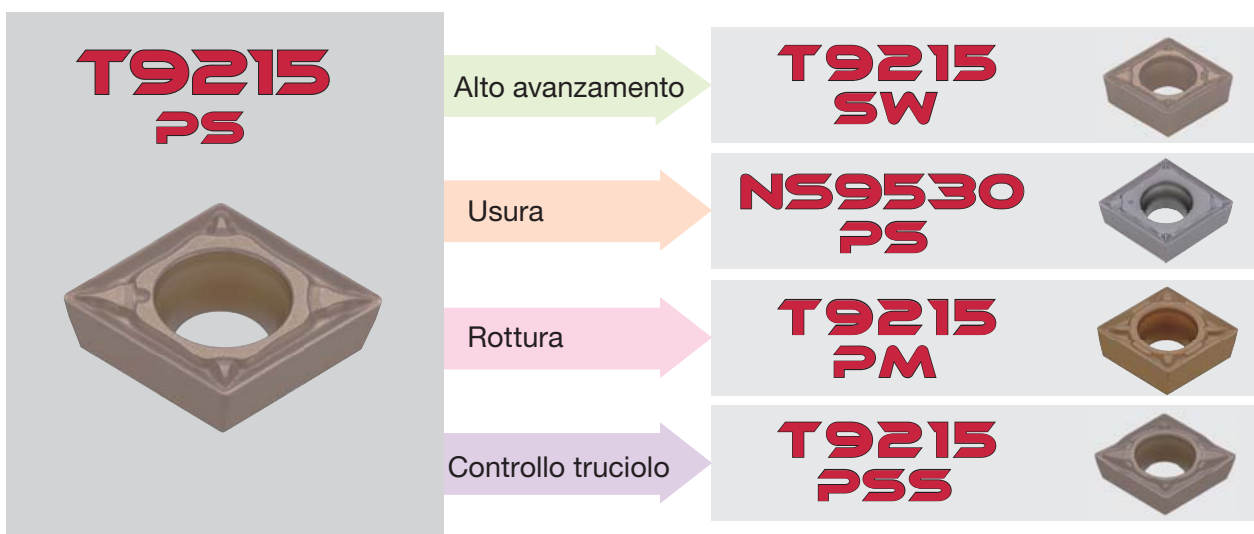


INSERTI POSITIVI

- Per finitura ($ap = 0.1 - 0.5 \text{ mm}$)

Prima scelta

- Per finitura e taglio medio ($ap = 0.5 - 2.5 \text{ mm}$)

Prima scelta

● : Taglio continuo
 ● : Taglio leggermente interrotto
 ✱ : Taglio interrotto

TurnLine - Inserti

NEGATIVI



Triangolare, 60°
 con foro

P Acciai	●●●●●●●●●●
M Inossidabili	●●
K Ghise	●●●●●●●●
N Non ferrosi	●●●●●●●●●●
S Superleghe	●●●●●●●●●●
H Materiali duri	●●●●●●●●●●

Applicazione	Tipo di rompitruciolo	Denominazione	Raggio di punta	Rivestiti																		
				T9215	T9105	T9115	T9125	T9135														
Finitura		TSF TNMG110404E-TSF	0.4	●		●																
		TNMG110408E-TSF	0.8	●		●																
		TNMG160404-TSF	0.4	●		●	●	●														
		TNMG160408-TSF	0.8	●	●	●	●	●														
		TNMG160412-TSF	1.2	●		●	●	●														
Finitura (raschiante)		FW TNMG110404E-FW	-	●		●																
		TNMG110408E-FW	-	●		●																
		TNMG160404-FW	-	●		●																
		TNMG160408-FW	-	●		●																
		* Inserto raschiante																				
Finitura		ZF TNMG160404-ZF	0.4	★		●	●	●														
		TNMG160408-ZF	0.8	●		●	●	●														
		TS TNMG160404-TS	0.4	●		●	●	●														
		TNMG160408-TS	0.8	●	●	●	●	●														
		TNMG160412-TS	1.2	●	●	●	●	●														
Finitura e taglio medio (raschiante)		SW TNMG110408E-SW	-	●		●																
		TNMG110412E-SW	-	●		●																
		TNMG160408-SW	-	●		●																
		TNMG160412-SW	-	●		●																
		* Inserto raschiante																				

* Contatta Tungaloy Italia in caso di tornitura di superfici raggate o tratti inclinati con l'inserto raschiante SW/FW.

● : Stock
 ● : Nuovo articolo
 ★ : Disponibile entro l'anno 2018

TurnLine - Inserti

● : Taglio continuo
●◐ : Taglio leggermente interrotto
✱ : Taglio interrotto

NEGATIVI



**Triangolare, 60°
con foro**

P Acciai	●●●●●●●●●●●●●●●●●●
M Inossidabili	●●●●●●●●●●●●●●●●●●
K Ghise	●●●●●●●●●●●●●●●●●●
N Non ferrosi	●●●●●●●●●●●●●●●●●●
S Superleghe	●●●●●●●●●●●●●●●●●●
H Materiali duri	●●●●●●●●●●●●●●●●●●

Applicazione	Tipo di rompitruciolo	Denominazione	Raggio di punta	Rivestiti																	
				T9215	T9105	T9115	T9125	T9135													
Alto avanzamento, bassa profondità di taglio		AS TNMG160408-AS	0.8	●	●	●	●	●													
		TNMG160412-AS	1.2	●	●	●	●														
Alesatura (Bilaterale)		CB TNMG110304-CB	0.4	●	●																
		TNMG110308-CB	0.8	✱	●																
Finitura		NS TNMG160404-NS	0.4	✱	●	●															
		TNMG160408-NS	0.8	✱	●	●	●														
Taglio medio		TM TNMG110304-TM	0.4	●	●	●	●														
		TNMG110308-TM	0.8	●	●	●	●														
		TNMG110404E-TM	0.4	●	●	●															
		TNMG110408E-TM	0.8	●	●	●															
		TNMG110412E-TM	1.2	●	●	●															
		TNMG160404-TM	0.4	●	●	●	●														
		TNMG160408-TM	0.8	●	●	●	●	●													
		TNMG160412-TM	1.2	●	●	●	●	●													
		TNMG220404-TM	0.4	●	●	●															
		TNMG220408-TM	0.8	●	●	●	●	●													
		TNMG220412-TM	1.2	●	●	●	●														
		TNMG220416-TM	1.6	●	●	●															
Finitura e taglio medio		AM TNMG160408-AM	0.8	●	●	●															
		TNMG160412-AM	1.2	●	●	●															

● : Stock
● : Nuovo articolo
✱ : Disponibile entro l'anno 2018

● : Taglio continuo
 ● : Taglio leggermente interrotto
 ✖ : Taglio interrotto

TurnLine - Inserti

NEGATIVI



Triangolare, 60°
con foro

	P	M	K	N	S	H
Acciai	●●	●●	●●●●	●●		
Inossidabili	●●	●●	●●	●●		
Ghise	●●●●	●●	●●●●	●●		
Non ferrosi				●●		
Superleghe					●●	
Materiali duri						●●

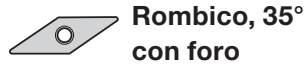
Applicazione	Tipo di rompitruciolo	Denominazione	Raggio di punta	Rivestiti																								
				T9215	T9105	T9115	T9125	T9135																				
Finitura e taglio medio		NM TNMG160412-NM	1.2	●	●	●																						
		ZM TNMG160404-ZM	0.4	★	●	●	●																					
		TNMG160408-ZM	0.8	●	●	●	●																					
		TNMG160412-ZM	1.2	●	●	●	●																					
Taglio medio		DM TNMG160408-DM	0.8	●	●	●	●	●																				
		TNMG160412-DM	1.2	●	●	●	●																					
		All-round TNMG110304	0.4	★	●	●																						
		TNMG110308	0.8	★	●	●																						
		TNMG160404	0.4	★	●	●	●	●																				
		TNMG160408	0.8	★	●	●	●	●																				
		TNMG160412	1.2	●	●	●	●	●																				
		TNMG160416	1.6	★	●	●	●	●																				
		TNMG160420	2.0	●	●	●	●																					
		TNMG220408	0.8	★	●	●	●	●																				
		TNMG220412	1.2	★	●	●	●	●																				
TNMG220416	1.6	★	●	●	●																							
Finitura e taglio medio		27 TNMG160404-27	0.4	★	●	●																						
		TNMG160408-27	0.8	●	●	●																						
		TNMG160412-27	1.2	★	●	●																						

● : Stock
 ● : Nuovo articolo
 ★ : Disponibile entro l'anno 2018

TurnLine - Inserti

● : Taglio continuo
●◐ : Taglio leggermente interrotto
⊛ : Taglio interrotto

NEGATIVI



	P	M	K	N	S	H	1	2	3	4	5	6	7	8	9	10	11	12	13	14	15	16	17	18	19	20	21	22	23	24	25
Acciai	●						●	●	●	●	●	●	●	●	●	●	●	●	●	●	●	●	●	●	●	●	●	●	●	●	●
Inossidabili		●																													
Ghise			●																												
Non ferrosi				●																											
Superleghe					●																										
Materiali duri						●																									

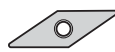
Applicazione	Tipo di rompitruciolo	Denominazione	Raggio di punta	Rivestiti																														
				T9215	T9105	T9115	T9125	T9135	1	2	3	4	5	6	7	8	9	10	11	12	13	14	15	16	17	18	19	20	21	22	23	24		
Finitura		TSF VNMG120402E-TSF	0.2	●	●																													
		VNMG120404E-TSF	0.4	●		●	●																											
		VNMG120408E-TSF	0.8	●		●	●																											
		VNMG160404-TSF	0.4	●	●	●	●	●																										
		VNMG160408-TSF	0.8	●	●	●	●	●																										
		VNMG160412-TSF	1.2	●	●	●	●	●																										
	Finitura		ZF VNMG160404-ZF	0.4	●		●	●	●																									
			VNMG160408-ZF	0.8	●		●	●	●																									
			VNMG160412-ZF	1.2	●		●	●	●																									
			TS VNMG160404-TS	0.4	●		●	●	●																									
			VNMG160408-TS	0.8	●		●	●	●																									
			VNMG160412-TS	1.2	★		●	●	●																									
	Taglio medio		TM VNMG120404E-TM	0.4	●		●	●																										
			VNMG120408E-TM	0.8	●		●	●																										
			VNMG160404-TM	0.4	●	●	●	●	●																									
VNMG160408-TM			0.8	●	●	●	●	●																										
VNMG160412-TM			1.2	●	●	●	●	●																										
Finitura e taglio medio		ZM VNMG160408-ZM	0.8	●		●	●	●																										
		VNMG160412-ZM	1.2	★		●	●	●																										

● : Stock
● : Nuovo articolo
★ : Disponibile entro l'anno 2018

TurnLine - Inserti



- : Taglio continuo
- ◐ : Taglio leggermente interrotto
- ✱ : Taglio interrotto

NEGATIVI



**Rombico, 35°
con foro**

	P	M	K	N	S	H
Acciai	●	●	●	●	●	●
Inossidabili	●	●	●	●	●	●
Ghise	●	●	●	●	●	●
Non ferrosi	●	●	●	●	●	●
Superleghe	●	●	●	●	●	●
Materiali duri	●	●	●	●	●	●

Applicazione	Tipo di rompitrucolo	Denominazione	Raggio di punta	Rivestiti																		
				T9215	T9105	T9115	T9125	T9135														
Taglio medio		DM VNMG160408-DM	0.8	●	●	●	●	●														
		VNMG160412-DM	1.2	●	●	●	●															
	All-round VNMG160404	0.4	★	●	●	●	●															
	VNMG160408	0.8	●	●	●	●	●															
	VNMG160412	1.2	★	●	●																	
		33 VNMG160408-33	0.8	★	●	●																

- : Stock
- : Nuovo articolo
- ★ : Disponibile entro l'anno 2018

TurnLine - Inserti

● : Taglio continuo
 ●● : Taglio leggermente interrotto
 ✱ : Taglio interrotto

NEGATIVI



Trigonale, 80°
 con foro

	P	M	K	N	S	H	1	2	3	4	5	6	7	8	9	10	11	12	13	14	15	16	17	18	19	20	21	22	23	24
Acciai	●●	●●																												
Inossidabili	●●																													
Ghise	●●	●●	●●	●●																										
Non ferrosi																														
Superleghe																														
Materiali duri																														

Applicazione	Tipo di rompitruciolo	Denominazione	Raggio di punta	Rivestiti																											
				T9215	T9105	T9115	T9125	T9135	1	2	3	4	5	6	7	8	9	10	11	12	13	14	15	16	17	18	19	20	21	22	23
Finitura		TSF WNMG060404E-TSF	0.4	●●	●●																										
		WNMG060408E-TSF	0.8	●●	●●																										
		WNMG060412E-TSF	1.2	●●	●●																										
		WNMG060404-TSF	0.4	●●	●●																										
		WNMG060408-TSF	0.8	●●	●●																										
		WNMG080404-TSF	0.4	●●	●●	●●																									
		WNMG080408-TSF	0.8	●●	●●	●●																									
		WNMG080412-TSF	1.2	●●	●●	●●																									
Finitura e taglio medio (raschiante)		FW WNMG060404E-FW	0.4	●●	●●	●●																									
		WNMG060408E-FW	0.8	●●	●●	●●																									
		WNMG080404-FW	0.4	●●	●●	●●																									
		WNMG080408-FW	0.8	●●	●●	●●																									
	* Inserto raschiante																														
		AFW WNMG060404-AFW	0.4	★	●●	●●																									
		WNMG060408-AFW	0.8	★	●●	●●	●●																								
		WNMG080404-AFW	0.4	★	●●	●●																									
		WNMG080408-AFW	0.8	★	●●	●●	●●																								
	Finitura		ZF WNMG060404E-ZF	0.4	★	●●	●●																								
WNMG060404-ZF			0.4	★	●●	●●																									
WNMG060408-ZF			0.8	★	●●	●●																									
WNMG080404-ZF			0.4	★	●●	●●	●●																								
WNMG080408-ZF			0.8	●●	●●	●●																									
WNMG080412-ZF			1.2	★	●●																										
		TS WNMG080404-TS	0.4	★	●●	●●	●●																								
		WNMG080408-TS	0.8	●●	●●	●●																									
		WNMG080412-TS	1.2	★	●●	●●	●●																								

* Contatta Tungaloy Italia in caso di tornitura di superfici raggate o tratti inclinati con l'inserto raschiante SW/FW.

● : Stock
 ●● : Nuovo articolo
 ★ : Disponibile entro l'anno 2018

TurnLine - Inserti

● : Taglio continuo
 ◐ : Taglio leggermente interrotto
 ✱ : Taglio interrotto

NEGATIVI



Trigonale, 80°
con foro

P	Acciai	DC	●	●	◐	◐	✱	✱													
M	Inossidabili	DC																			
K	Ghise	DC	●	●	●	●															
N	Non ferrosi																				
S	Superleghe																				
H	Materiali duri																				

Applicazione	Tipo di rompitrucciolo	Denominazione	Raggio di punta	Rivestiti																										
				T9215	T9105	T9115	T9125	T9135																						
Finitura e taglio medio (raschiante)		SW	WNMG060408E-SW	0.8	●	●	●	●																						
		WNMG060412E-SW	1.2	●	●	●	●																							
		WNMG080408-SW	0.8	●	●	●	●																							
		WNMG080412-SW	1.2	●		●	●																							
		* Inserto raschiante																												
	ASW	WNMG060408-ASW	0.8	●	●	●	●																							
WNMG060412-ASW	1.2	●	●	●	●	●																								
WNMG080408-ASW	0.8	●	●	●	●	●																								
WNMG080412-ASW	1.2	★	●	●	●	●																								
Alto avanzamento, piccola profondità di taglio		AS	WNMG080408-AS	0.8	●	●	●	●																						
		WNMG080412-AS	1.2	●	●	●	●																							
Finitura		NS	WNMG080404-NS	0.4	★		●	●																						
		WNMG080408-NS	0.8	●		●	●																							
Taglio medio		TM	WNMG060404E-TM	0.4	●		●	●																						
		WNMG060408E-TM	0.8	●		●	●																							
		WNMG060412E-TM	1.2	●		●	●																							
		WNMG060404-TM	0.4	●		●	●	●																						
		WNMG060408-TM	0.8	●	●	●	●	●																						
		WNMG080404-TM	0.4	●	●	●	●	●																						
		WNMG080408-TM	0.8	●	●	●	●	●																						
		WNMG080412-TM	1.2	●	●	●	●	●																						
WNMG080416-TM	1.6	●	●	●	●																									
Finitura e taglio medio		AM	WNMG080408-AM	0.8	●		●	●																						
		WNMG080412-AM	1.2	●		●	●																							
		WNMG080416-AM	1.6	●		●	●																							

* Contatta Tungaloy Italia in caso di tornitura di superfici raggiate o tratti inclinati con l'inserto raschiante SW/FW.

TurnLine - Inserti

- : Taglio continuo
- ◐ : Taglio leggermente interrotto
- ✱ : Taglio interrotto

POSITIVI



**Triangolare, 60°
con foro
Positivo 7°**

P Acciai	●●●●●●●●
M Inossidabili	●●
K Ghise	●●●●
N Non ferrosi	●●●●●●●●
S Superleghe	●●●●●●●●
H Materiali duri	●●●●●●●●

Applicazione	Tipo di rompitrucciolo	Denominazione	Raggio di punta	Rivestiti																			
				T9215	T9115	T9125																	
Taglio medio		PM TCMT110204-PM	0.4	★	●	●																	
		TCMT110208-PM	0.8	★	●	●																	
		TCMT16T304-PM	0.4	★	●	●																	
		TCMT16T308-PM	0.8	●	●	●																	
		TCMT16T312-PM	1.2	★	●	●																	

- : Stock
- : Nuovo articolo
- ★ : Disponibile entro l'anno 2018

PARAMETRI DI TAGLIO STANDARD

Per inserti negativi

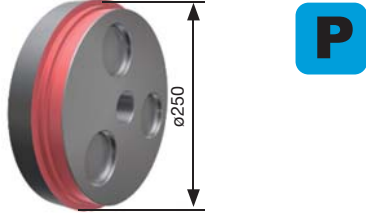
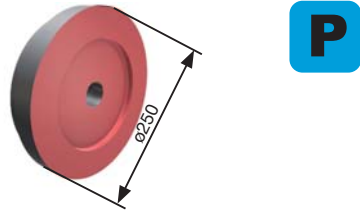
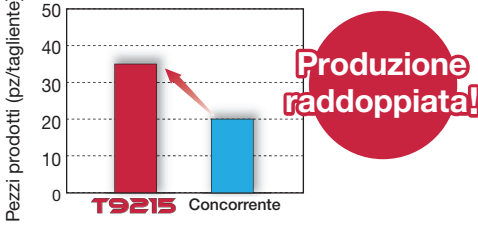
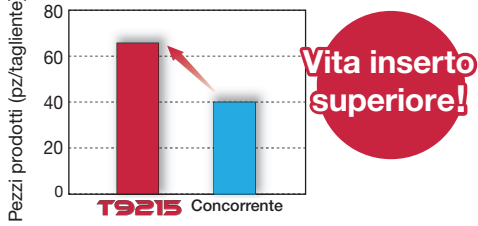
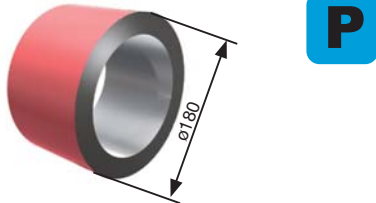
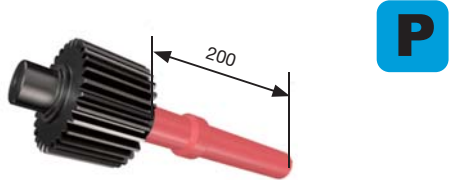
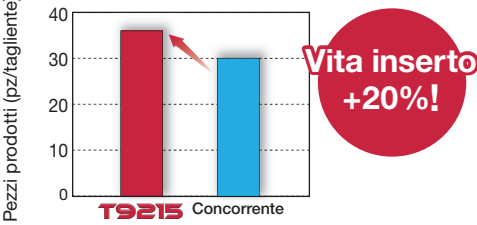
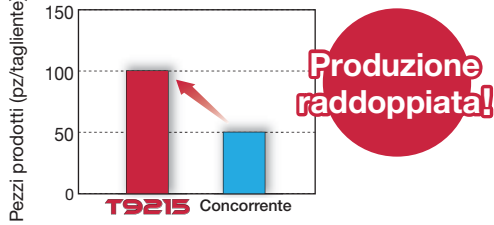
ISO	Operazione	Rompitruciolo	Grado	Profondità di taglio ap (mm)	Avanzamento f (mm/giro)	Velocità di taglio: Vc (m/min)		
						Acciai a basso tenore di C, acciai legati	Acciai al carbonio, acciai legati	Acciai ad alto tenore di C, acciai legati
P	Finitura	TSF	T9215	0.2 - 1.5	0.08 - 0.4	150 - 400	150 - 400	120 - 300
		AS	T9215	0.5 - 2.0	0.2 - 0.6	150 - 400	150 - 400	120 - 300
		TS	T9215	0.5 - 1.5	0.08 - 0.2	150 - 400	150 - 400	120 - 300
		FW	T9215	0.5 - 1.5	0.2 - 0.4	150 - 400	150 - 400	120 - 300
	Taglio medio	TM	T9215	1 - 5	0.2 - 0.5	150 - 400	150 - 400	120 - 300
		AM	T9215	1 - 5	0.2 - 0.6	150 - 400	150 - 400	120 - 300
		DM	T9215	1 - 5	0.2 - 0.5	150 - 400	150 - 400	120 - 300
		SW	T9215	0.5 - 2	0.3 - 0.6	150 - 400	150 - 400	120 - 300
Taglio medio e pesante	TH	T9215	3 - 6	0.3 - 0.6	150 - 400	150 - 400	120 - 300	
Acciai inossidabili								
M	Finitura	TSF	T9215	0.2 - 1.5	0.08 - 0.4	100 - 250		
	Taglio medio	TM	T9215	1 - 5	0.2 - 0.5	100 - 250		
Ghisa								
K	Finitura	TSF	T9215	0.2 - 1.5	0.08 - 0.4	140 - 500		
	Taglio medio	TM	T9215	1 - 5	0.2 - 0.5	140 - 500		
		AR	T9215	1 - 5	0.2 - 0.5	140 - 500		

Per inserti positivi

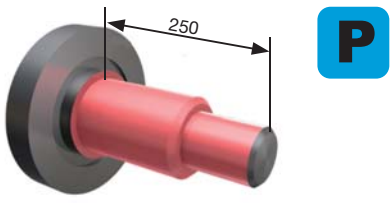
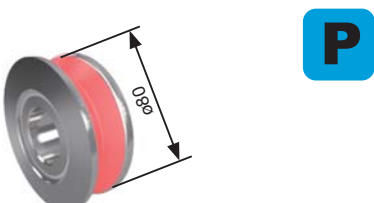
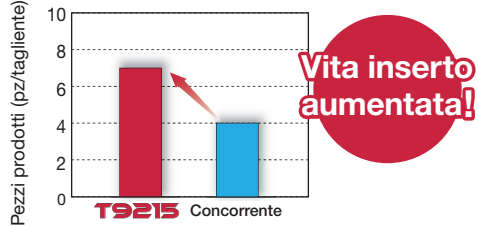
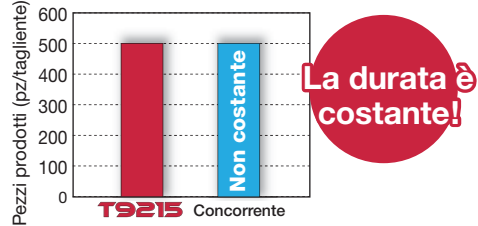

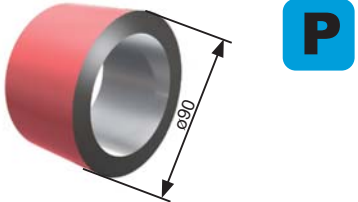
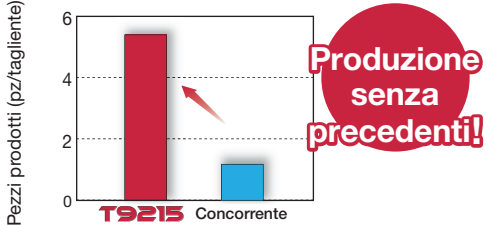
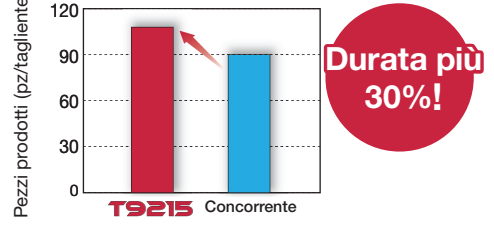
ISO	Operazione	Rompitruciolo	Grado	Profondità di taglio a_p (mm)	Avanzamento f (mm/giro)	Velocità di taglio: V_c (m/min)		
						Acciai a basso tenore di C, acciai legati	Acciai al carbonio, acciai legati	Acciai ad alto tenore di C, acciai legati
P	Finitura	PSF	T9215	0.1 - 0.5	0.05 - 0.3	120 - 350	100 - 350	80 - 250
	Taglio medio	PS	T9215	0.5 - 2.5	0.08 - 0.3	120 - 300	100 - 300	80 - 250
		SW	T9215	0.5 - 2	0.15 - 0.4	150 - 350	150 - 350	120 - 300
	Taglio medio e pesante	PM	T9215	1 - 3	0.15 - 0.3	120 - 300	100 - 300	80 - 200
Acciai inossidabili								
M	Finitura	PSF	T9215	0.1 - 0.5	0.05 - 0.3	50 - 200		
	Taglio medio	PS	T9215	0.5 - 2.5	0.08 - 0.3	50 - 200		
Ghisa								
K	Finitura	PSF	T9215	0.1 - 0.5	0.05 - 0.3	100 - 350		
	Taglio medio	PS	T9215	0.5 - 2.5	0.08 - 0.3	100 - 350		



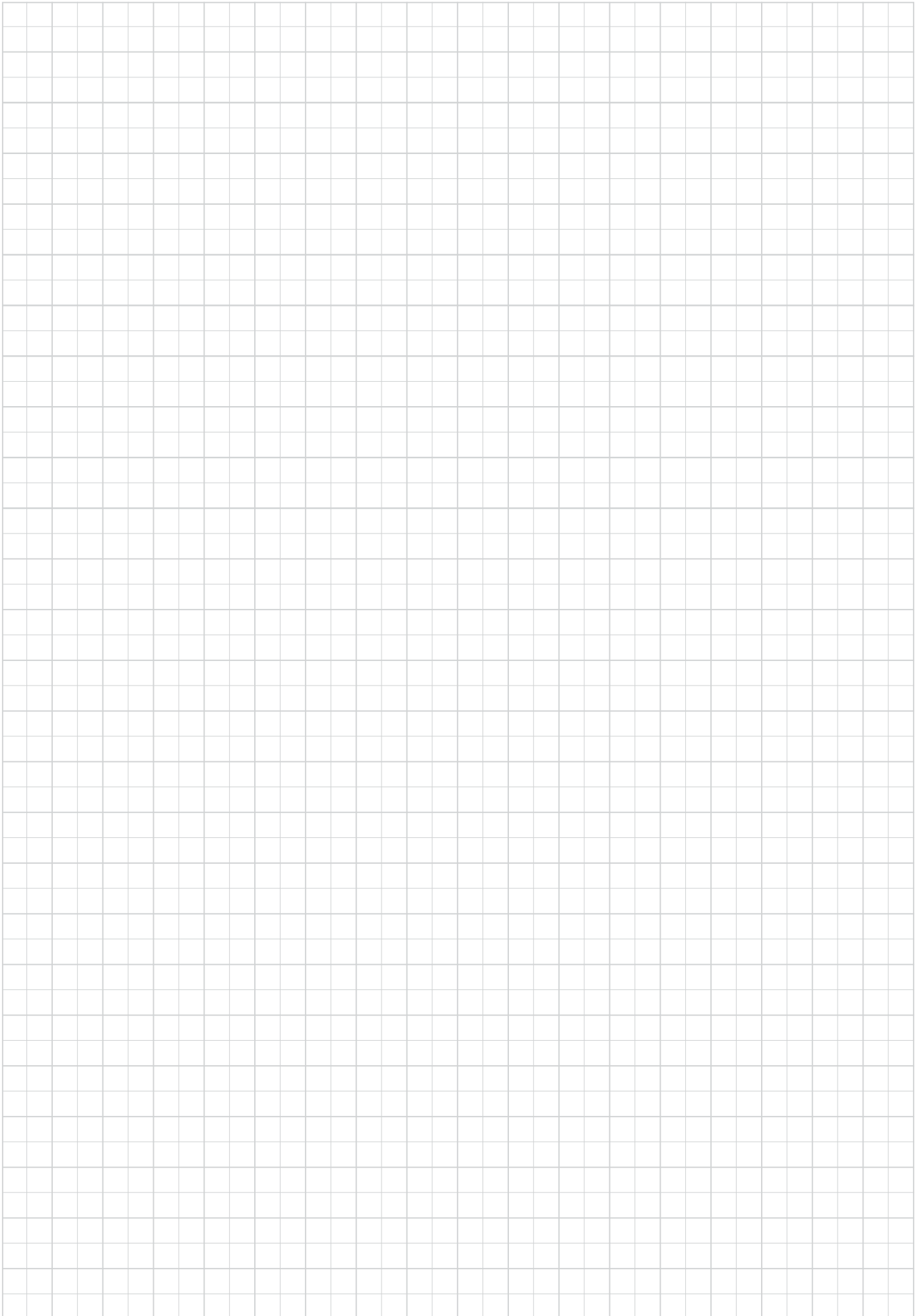
ESEMPI DI LAVORAZIONE

Pezzo		Componente automotive	Componente automotive
Inserto		WNMG080408-AM	WNMG080408-AM
Grado		T9215	T9215
		S55C / C55	S55C / C55
			
Parametri di taglio	Velocità di taglio: Vc (m/min)	300	300
	Avanzamento : f (mm/giro)	0.25	0.3
	Prof. di taglio : ap (mm)	1.5	1.0
	Refrigerante	Sì	Sì
Risultato		 <p>Il nuovo grado T9215 estremamente resistente all'usura ha raddoppiato il numero di pezzi prodotti.</p>	 <p>Il nuovo grado T9215 estremamente resistente all'usura ha dimostrato una vita inserto superiore.</p>
Pezzo		Tubo	Albero
Inserto		WNMG080408-SW	CNMG120408-AM
Grado		T9215	T9215
		S45C / C45	Acciaio legato
Materiale da lavorare			
Parametri di taglio	Velocità di taglio: Vc (m/min)	300	250
	Avanzamento : f (mm/giro)	0.4	0.25 - 0.35
	Prof. di taglio : ap (mm)	1.0	2.0
	Refrigerante	Sì	Sì
Risultato		 <p>La combinazione del T9215 con l'inserto Wiper realizza una lavorazione stabile e costante con una durata del 20% in più rispetto al concorrente.</p>	 <p>T9215 più resistente all'usura e alla frattura, ha prodotto il doppio rispetto al concorrente!</p>

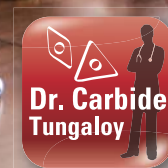
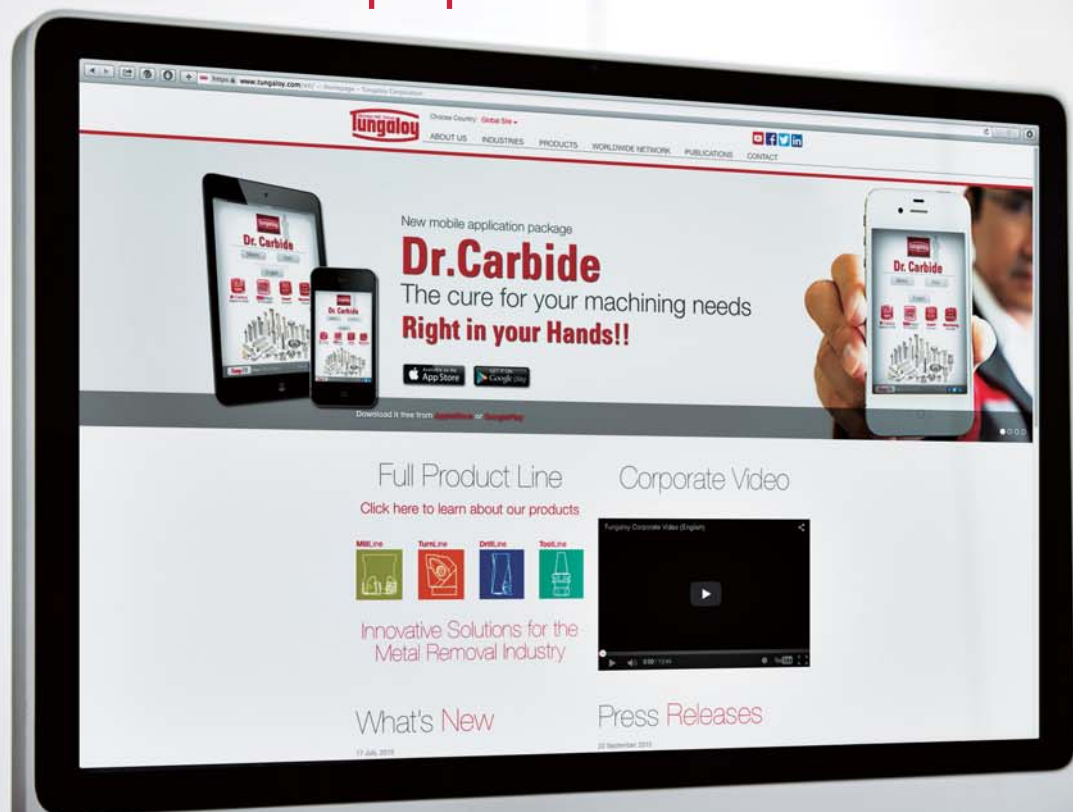
ESEMPI DI LAVORAZIONE

Pezzo		Albero	Particolare di cuscinetto
Inserto		CNMG120408-TM	DNMG150408-AM
Grado		T9215	T9215
		SCM440 / 42CrMo4	SUJ2 / B1
			
Parametri di taglio	Velocità di taglio: Vc (m/min)	250	250
	Avanzamento : f (mm/giro)	0.3	0.25 - 0.35
	Prof. di taglio : ap (mm)	3.5	0.25
	Refrigerante	Sì	Sì
Risultato		 <p>Vita inserto aumentata!</p> <p>T9215 ha una dimostrata una durata costante e superiore del 30% rispetto al concorrente.</p>	 <p>La durata è costante!</p> <p>T9215 non è soggetto a rotture improvvise e garantisce una lavorazione duratura e costante!</p>
Pezzo		Albero	Tubo
Inserto		DNMG150412-TM	DNMG150608-TM
Grado		T9215	T9215
		SCM440 / 42CrMo4	SM490 / E355D
Materiale da lavorare			
Parametri di taglio	Velocità di taglio: Vc (m/min)	140	200
	Avanzamento : f (mm/giro)	0.38	0.35
	Prof. di taglio : ap (mm)	4mm x 6 passate	3
	Refrigerante	Sì	Sì
Risultato		 <p>Produzione senza precedenti!</p> <p>L'ottima resistenza all'usura del T9215 combinata all'ottimizzazione del percorso utensile hanno migliorato la produzione in modo decisivo!</p>	 <p>Durata più 30%!</p> <p>Vita inserto superiore del 30% e tempo di lavorazione ridotto!</p>

MEMO



Tutte le info di cui hai bisogno sul nostro sito e sulle App!



Tungaloy Corporation (Head office)

11-1 Yoshima-Kogyodanchi
Iwaki-city, Fukushima, 970-1144 Japan
Phone: +81-246-36-8501
Fax: +81-246-36-8542
www.tungaloy.co.jp

Tungaloy Italia S.r.l.

Via E. Andolfato 10
I-20126 Milano, Italy
Phone: +39-02-252012-1
Fax: +39-02-252012-65
www.tungaloy.it

Tungaloy America, Inc.

3726 N Ventura Drive
Arlington Heights, IL 60004, U.S.A.
Phone: +1-888-554-8394
Fax: +1-888-554-8392
www.tungaloyamerica.com

Tungaloy Canada

432 Elgin St. Unit 3
Brantford, Ontario N3S 7P7, Canada
Phone: +1-519-758-5779
Fax: +1-519-758-5791
www.tungaloy.co.jp/ca

Tungaloy de Mexico S.A.

C Los Arellano 113,
Parque Industrial SIGO XXI
Aguascalientes, AGS, Mexico 20290
Phone: +52-449-929-5410
Fax: +52-449-929-5411
www.tungaloy.co.jp/mx

Tungaloy do Brasil Ltda.

Avd. Independencia N4158 Residencial Flora
13280-000 Vinhedo, São Paulo, Brasil
Phone: +55-19-38262757
Fax: +55-19-38262757
www.tungaloy.com/br

Tungaloy Germany GmbH

An der Alten Ziegelei 1
D-40789 Monheim, Germany
Phone: +49-2173-90420-0
Fax: +49-2173-90420-19
www.tungaloy.de

Tungaloy France S.A.S.

ZA Courtaboeuf - Le Rio
1 rue de la Terre de feu
F-91952 Courtaboeuf Cedex, France
Phone: +33-1-6486-4300
Fax: +33-1-6907-7817
www.tungaloy.fr

Tungaloy Czech s.r.o.

Turanka 115
CZ-627 00 Brno, Czech Republic
Phone: +420-532 123 391
Fax: +420-532 123 392
www.tungaloy.cz

Tungaloy Ibérica S.L.

C/Miquel Servet, 43B, Nau 7
Pol. Ind. Bufalvent
ES-08243 Manresa (BCN), Spain
Phone: +34 93 113 1360
Fax: +34 93 876 2798
www.tungaloy.es

Tungaloy Scandinavia AB

Bultgatan 38
442 40 Kungälv, Sweden
Phone: +46-462119200
www.tungaloy.se

Tungaloy Rus, LLC

Andropova avenue, h.18/7,
11 floor, office 3, 115432,
Moscow, Russia
Phone: +7-499-683-01-80
Fax: +7-499-683-01-81
www.tungaloy.co.jp/ru

Tungaloy East LLC

620075, Russian Federation, Sverdlovsk
Region, Ekaterinburg, Mamina-Sibiryaka str.,
bldg. 101, room 202
Phone: +7-343-286-48-23/24
Fax: +7-912-284-91-69
www.tungaloy.co.jp/ru

Tungaloy Polska Sp. z o.o.

ul. Genewska 24
03-963 Warszawa, Poland
Phone: +48-22-617-0890
Fax: +48-22-617-0890
www.tungaloy.co.jp/pl

Tungaloy U.K. Ltd

The Technology Centre,
Wolverhampton Science Park
Glaisher Drive, Wolverhampton
West Midlands WV10 9RU, UK
Phone: +44 121 4000 231
Fax: +44 121 270 9694
www.tungaloy.co.jp/uk
salesinfo@tungaloyuk.co.uk

Tungaloy Hungary Kft

Erzsébet királyné útja 125
H-1142 Budapest, Hungary
Phone: +36 1 781-6846
Fax: +36 1 781-6866
www.tungaloy.co.jp/hu
info@tungaloytools.hu

Tungaloy Turkey

Dudullu, OSB 4. Cad No:4
34776 Umraniye Istanbul, TURKEY
Phone: +90 216 540 04 67
Fax: +90 216 540 04 87
www.tungaloy.com.tr
info@tungaloy.com.tr

Tungaloy Benelux b.v.

Tjalk 70
NL-2411 NZ Bodegraven, Netherlands
Phone: +31 172 630 420
Fax: +31 172 630 429
www.tungaloy-benelux.com

Tungaloy Croatia

Josipa Kozarca 4
10432 Bregana, Croatia
Phone: +385 1 3326 604
Fax: +385 1 3327 683
www.tungaloy.hr

Tungaloy Cutting Tool (Shanghai) Co.,Ltd.

Rm No 401 No.88 Zhabei
Jiangchang No.3 Rd
Shanghai 200436, China
Phone: +86-21-3632-1880
Fax: +86-21-3621-1918
www.tungaloy.co.jp/tcts

Tungaloy Cutting Tool (Thailand) Co.,Ltd.

Interlink tower 4th Fl.
1858/5-7 Bangna-Trad Road
km.5 Bangna, Bangna, Bangkok 10260
Thailand
Phone: +66-2-751-5711
Fax: +66-2-751-5715
www.tungaloy.co.th

Tungaloy Singapore (Pte.), Ltd.

62 Ubi Road 1, #06-11 Oxley BizHub 2
Singapore 408734
Phone: +65-6391-1833
Fax: +65-6299-4557
www.tungaloy.co.jp/tspl

Tungaloy Vietnam

LE 04-38, Lexington Residence
67 Mai Chi Tho, Dist. 2,
Ho Chi Minh City, Vietnam
Phone: +84-8-37406660
Fax: +84-8-37406662
www.tungaloy.co.jp/tspl

Tungaloy India Pvt. Ltd.

Indiabulls Finance Centre,
Unit # 902-A, 9th Floor,
Tower 1, Senapati Bapat Marg,
Elphinstone Road (West),
Mumbai -400013, India
Phone: +91-22-6124-8804
Fax: +91-22-6124-8899
www.tungaloy.co.jp/in

Tungaloy Korea Co., Ltd

#1312, Byucksan Digital Valley 5-cha
Beotkkot-ro 244, Geumcheon-gu
153-788 Seoul, Korea
Phone: +82-2-2621-6161
Fax: +82-2-6393-8952
www.tungaloy.co.jp/kr

Tungaloy Malaysia Sdn Bhd

50 K-2, Kelana Mall, Jalan SS6/14
Kelana Jaya, 47301
Petaling Jaya, Selangor Darul Ehsan
Malaysia
Phone: +603-7805-3222
Fax: +603-7804-8563
www.tungaloy.co.jp/my

Tungaloy Australia Pty Ltd

PO Box 2232, Rowville,
Victoria 3178, Australia
Phone: +61-3-9755-8147
Fax: +61-3-9755-6070
www.tungaloy.com.au

PT. Tungaloy Indonesia

Kompleks Grand Wisata Block AA-10 No.3-5
Cibitung
Bekasi 17510, Indonesia
Phone: +62-21-8261-5808
Fax: +62-21-8261-5809
www.tungaloy.co.jp/id



www.tungaloy.com/it

Seguici su:

facebook.com/tungaloyjapan

twitter.com/tungaloyjapan

Vuoi vedere questo prodotto in azione?

Visita:

Tung-TV

www.youtube.com/tungaloycorporation

Distribuito da:



SCARICA
Dr. Carbide App



Available on the
App Store



GET IT ON
Google play



AS9100 Certified
78006
2015.11.04
ISO14001 Certified
EC97J1123
1997.11.26