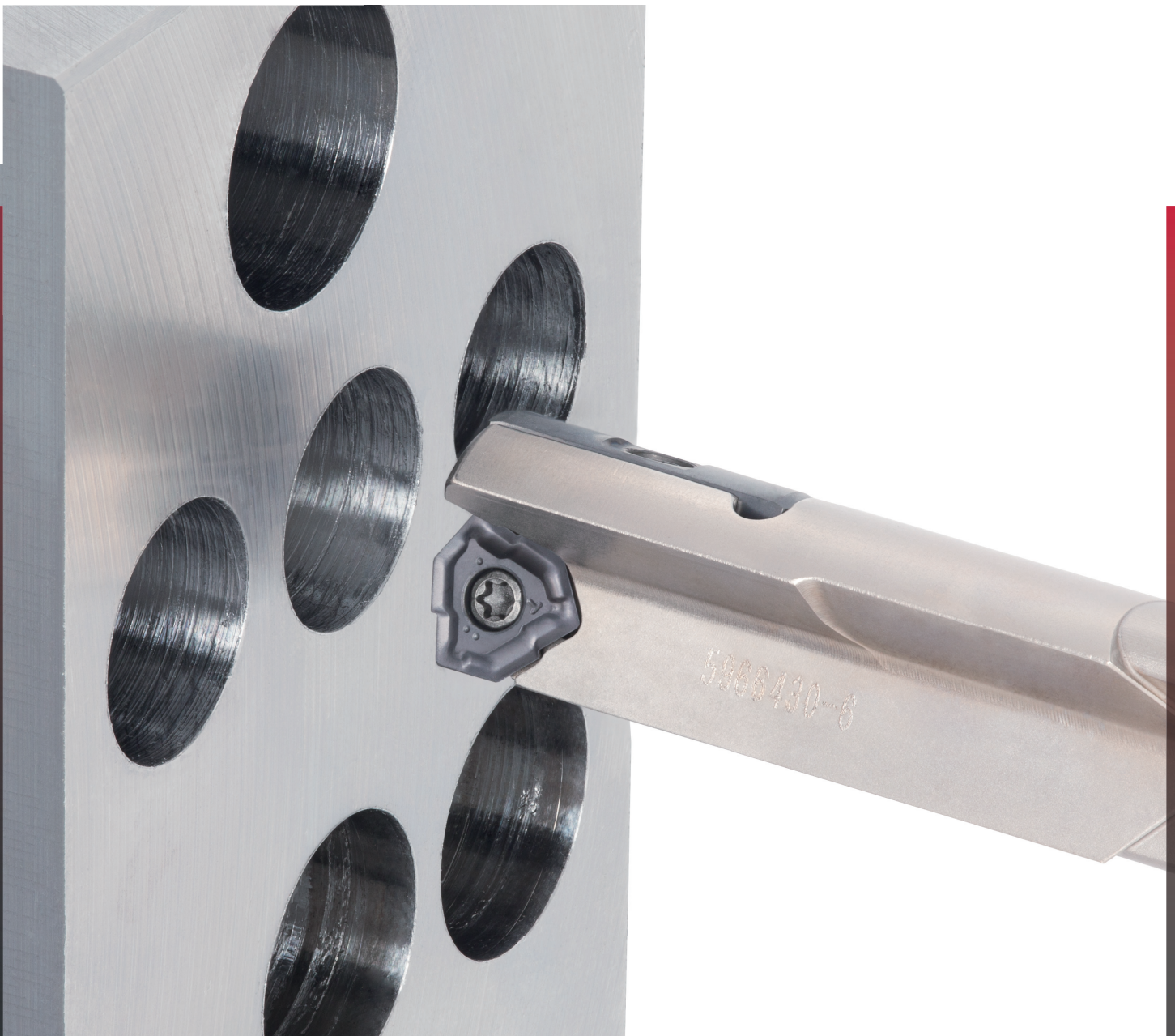


Solution de forage

**DEEPT<sup>RI</sup>DRILL**

Brochure Technique - 430S2F

Gamme de forets à plaquette pour trous profonds  
**désormais disponible avec la nuance AH9130**

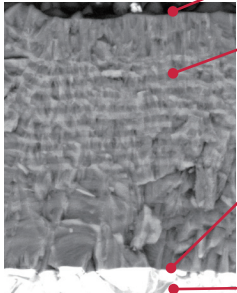


## Extension de la nouvelle nuance AH9130 pour les plaquettes de forage

La nuance AH9130 offre une longue durée de vie à l'outil grâce à un nouveau revêtement **Triple Nano Technology** optimisé pour le forage.

Nouveau

### AH9130



#### 1. Résistance au collage

Couche de revêtement pour résister au collage

#### 2. Résistance à l'usure, à l'oxydation et à la rupture

2 couches de revêtement pour une résistance à l'usure et à l'oxydation. Couches alternées pour empêcher la propagation des fissures jusqu'à la rupture.

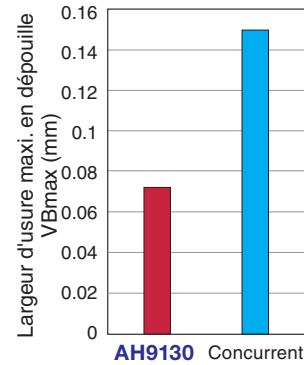
#### 3. Forte adhérence revêtement-substrat

Le revêtement est doté d'une forte adhérence entre la couche de revêtement et le substrat en carbure afin d'éviter la délamination du revêtement.

#### Substrat

Le substrat en carbure présente une résistance à l'usure et à la rupture

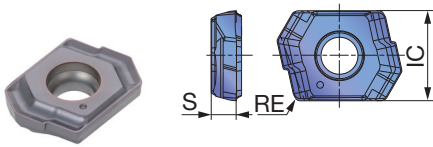
#### Usure de l'arête de coupe après 20 mètres de profondeur de forage



Matière usinée : S55C / C55  
 Vitesse de coupe :  $V_c = 100$  m/min  
 Dia. percé :  $\varnothing 12$  mm  
 Prof. percée : 200 mm  
 Avance :  $f = 0.1$  mm/rev  
 Long. usinée : 20 m  
 Arrosage : Avec  
 Machine : C.U.

## PLAQUETTES

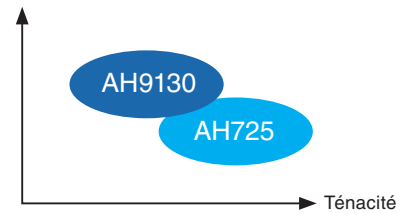
### LOGT-NDJ



Nouveau

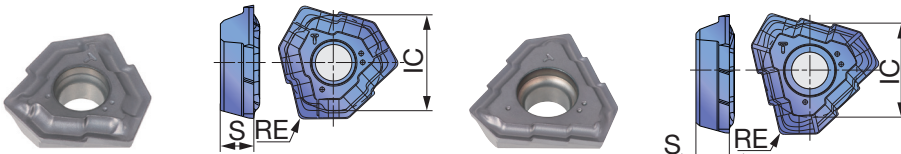
Désignation	DCN-DCX	AH725	AH9130	IC	S	RE
LOGT060204R-NDJ	12 - 13.99	●	●	7.08	2	0.4

#### Résistance à l'usure



### TOHT-NDJ (07..., 08...)

### TOHT-NDJ (09... - 12...)



Nouveau

Désignation	DCN-DCX	AH725	AH9130	IC	S	RE
TOHT070304R-NDJ	14 - 15.99	●	●	7.69	2.3	0.4
TOHT080305R-NDJ	16 - 18	●	●	8.55	2.8	0.5
TOHT090305R-NDJ	18.01 - 20	●	●	8.32	3	0.5
TOHT100305R-NDJ	20.01 - 21.99	●	●	9.23	3.3	0.5
TOHT110405R-NDJ	22 - 25	●	●	10.4	3.8	0.5
TOHT120405R-NDJ	25.01 - 28	●	●	11.59	4.3	0.5

● : Nouveautés  
 ● : La gamme



www.tungaloy.fr



FIND US ON THE CLOUD!  
[machiningcloud.com](http://machiningcloud.com)

