

TUNGALLOY

Tungaloy Report No. 391S3-C

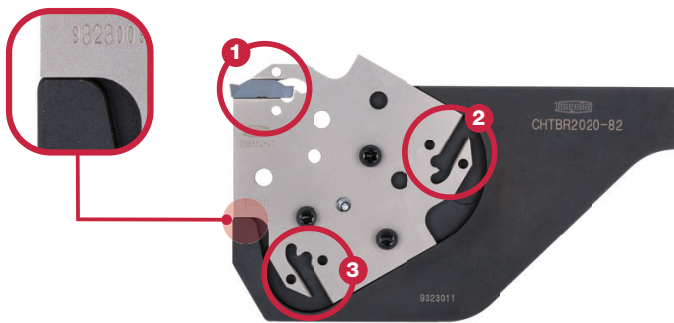
现可提供用于切槽和切断加工的
TungFeed-Blade 刀杆





强壮的刀杆设计确保了应用过程中的稳定性和高效性

刀杆的设计有助于消除切削过程中的振动，从而实现良好的表面质量和加工精度。

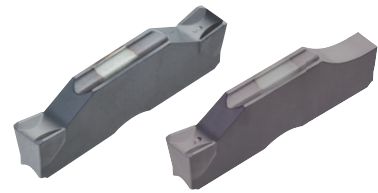


为实现良好的经济性，每个刀夹可提供 3 个刀片座

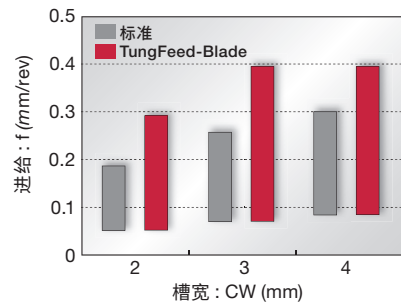
刀杆拥有两个接触面，可提供良好的接触刚度。



DGM 类型 (2 刀尖)
SGM 类型 (1 刀尖)



■ 高进给刀杆



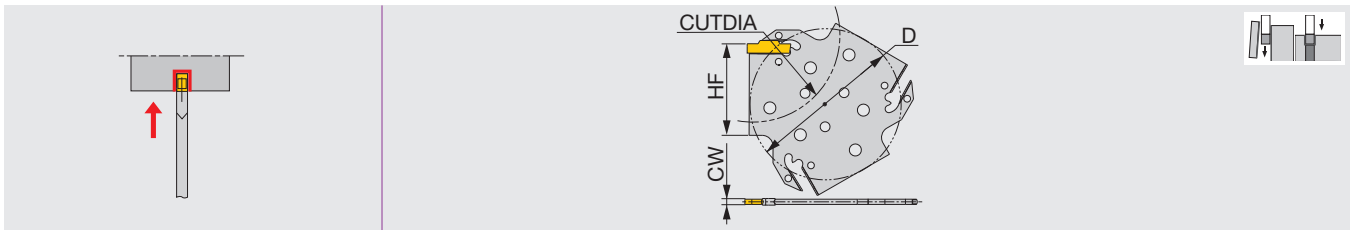
使用 TungFeed-Blade 高刚性刀杆可实现快进给加工

New

CHGP

适用于切断和外圆切槽的刀杆

TUNGFBLADE



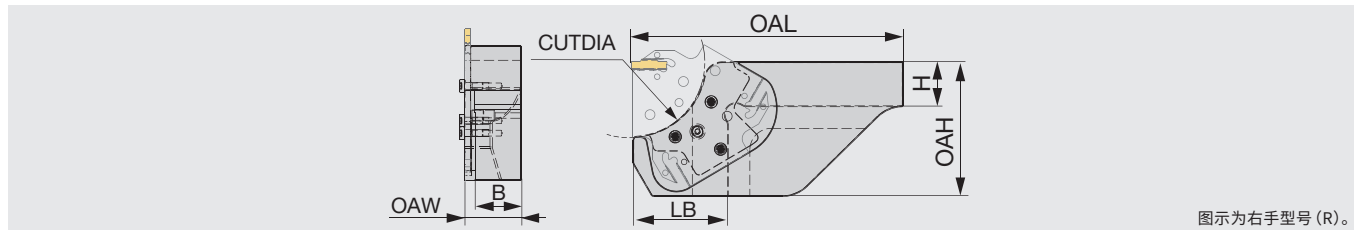
型号	CW	刀座尺寸	CUTDIA	HF	D
CHGP52-2T	2	2	52	27	48.3
CHGP52-3T	3	3	52	27	48.3
CHGP82-3T	3	3	82	42	69.3
CHGP82-4T	4	4	82	42	69.3

当切深大于刀片长度-1.5mm时，推荐使用单刀尖刀片。

备件

型号	扳手 (选装件)
CHGP...	CRW33

用于搭载CHGP刀夹的刀架



型号	CUTDIA	H	B	OAL	OAH	OAW	LB
CHTBR/L2020-52	52	20	20.5	100	50	26.5	37
CHTBR/L2525-52	52	25	25.5	125	50	31.5	37
CHTBR/L2020-82	82	20	20.5	140	75	26.5	53
CHTBR/L2525-82	82	25	25.5	150	75	31.5	53

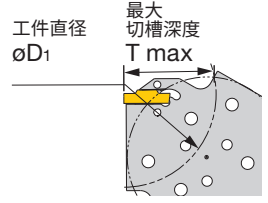
备件

型号	锁紧螺钉	扳手柄	扳手杆
CHTBR/L...	SR-ISO14580M4X10	SW6-SD	BLDT20/S7

最大切槽深度 (T max) 随工件直径的变化 (øD1)

型号	øD1																	
CHTBR/L****-D52	53	54	55	56	58	60	62	65	68	72	78	84	92	102	115	133	159	198
CHTBR/L****-D82	104	108	112	116	121	127	134	142	151	162	176	192	212	237	270	313	375	468
T max	21	20	19	18	17	16	15	14	13	12	11	10	9	8	7	6	5	4

型号	øD1											
CHTBR/L****-D82	83	84	85	86	87	89	90	92	94	96	98	101
T max	34	33	31	30	29	28	27	26	25	24	23	22



实例

工件类型	螺栓零件	电梯部件
刀杆	CHGP82-4T / CHTBR2525-82	CHGP52-3T / CHTBR2020-52
刀片	SGS4-030	SGM3-020
材质	AH7025	AH7025
工件材料	S45C / C45	STKM13A
加工条件	切槽宽度 : CW (mm)	4
	切削速度 : Vc (m/min)	70
	进给 : f (mm/rev)	0.15
	切削深度 : CDX (mm)	25
	加工	切断
冷却方式	湿式	湿式

结果

生产效率 5倍!

当与 CHTBR 刀杆一起使用时, TungFeed-Blade 能够获得双倍的刀具寿命, 并且实现 5 倍的进给速度。

生产效率 5倍!

高刚性刀杆在 5 倍进给的情况下, 依然实现了 3 倍的刀具寿命

总公司 泰珂洛超硬工具 (上海) 有限公司

ADD : 上海市静安区江场三路 88 号 401 室

TEL : 021-36321879 36321880

FAX : 021-36321918

天津分公司

ADD : 天津市河西区怒江道创智东园

2-1007 室

TEL : 022-83709199

FAX : 022-83709199

广州分公司

ADD : 广州市番禺区沙湾镇福龙路 999 号

沙湾珠宝产业园钻汇大厦 807 室

TEL : 020-38395085 38395116

FAX : 020-38395106

大连分公司

ADD : 大连经济技术开发区铁山中路 62 号

TEL : 0411-87963170

FAX : 0411-87963141

成都办事处

ADD : 成都市高新区益州大道中段 722 号

复城国际广场 T4-1709A

TEL : 028-61500820

FAX : 028-61500821

西安办事处

ADD : 陕西省西安市高新区锦业一路 56 号

研祥城市广场 B 座 2028 室

TEL : 029-81125898

FAX : 029-81125898



了解更多产品信息
请访问泰珂洛官方中文网站：
www.tungaloy.com/cn

查看产品视频请访问泰珂洛优酷视频网站



<http://i.youku.com/tungaloy2017>

您身边的金
属切削专家

信手拈来
扫码下载 APP



微信官方公众号



Available on the
App Store



GET IT ON
Google play



AS9100 Certified
78006
2015.11.04
ISO 14001 Certified
EC97J1123
1997.11.26