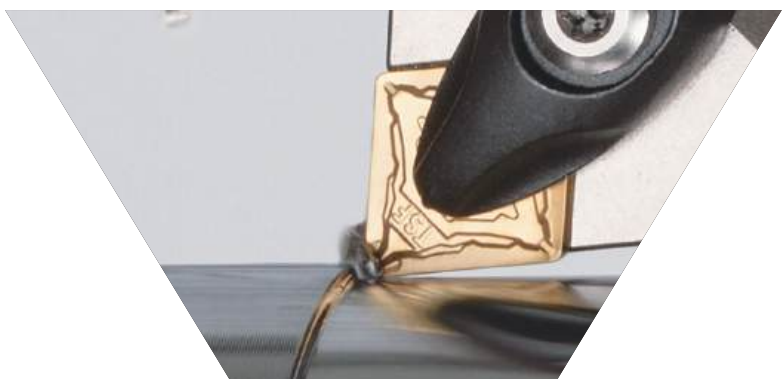




促销

有效期自 2026 年 6 月 1 日至 10 月 31 日

第二期 2026



经济型双面正前角刀片

创新槽型和刀片座接口确保稳定性与高性能

买 20 个刀片

(A)

获 1 个刀杆

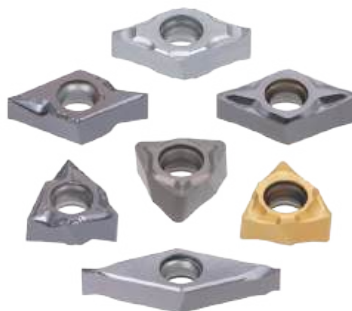
5 折

刀片 (材质 : SH725, AH725, AH8015, T9200, GT9530, NS9530, KS05F):

WXGU
DXGU
DXMU
VXGU
CXMU

刀杆 :

JPD/V/W
JS**
JSD**
JSV**
JSW**
A**-SCL**
A**-SDX**
A**-SDZ**
A**-SWL**



提高生产效率的多功能刀具

一把 TungBoreMini 刀具即可完成钻孔后内径车削等多种工序，无需更换刀具。

买 10 个刀片

获 1 个刀杆

5 折

刀片 (材质: AH725):

XCMT-PS
XOMU-PS

刀杆:
TBM

TBM
钻削和车削刀杆
DMIN = 8 - 25 mm



XOMU-PS
双刀尖双面刀片
刀杆
DMIN = 10 - 25 mm



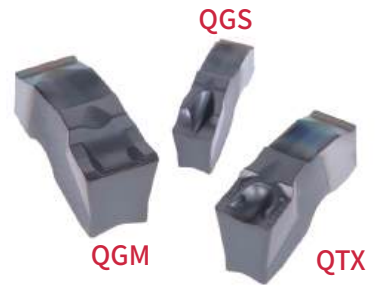
XCMT-PS
双刀尖单面刀片
刀杆
DMIN = 8 mm



在深端面切槽加工中具有卓越的稳定性和生产率

新设计的刀片槽型可确保顺畅的切屑流动和一致的排屑

<p>买 20 个刀片 (A)</p> <p>获 1 个刀杆 / 刀板 / 刀座</p>	<p>免费</p>
<p>买 20 个刀片 (A)</p> <p>获 1 个 CHP 刀杆 / CHP 刀板</p>	
<p>5 折</p>	



刀片 (材质: AH7025, AH6235):

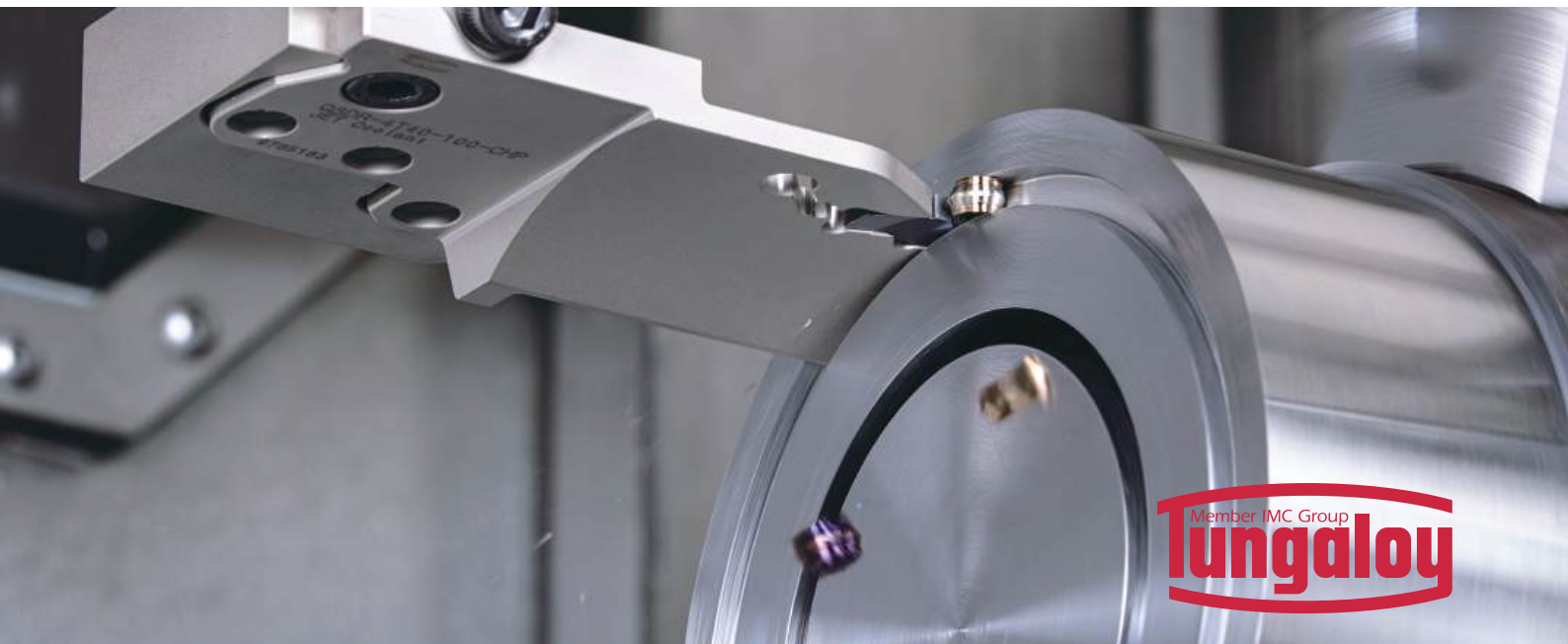
QGM, QGS 和 QTX
CW = 2, 3, 4, 5, 6 和 8 mm,
端面切槽最大切槽深度
CDX = 42 mm

刀板

QSDR/L-CHP...
端面切槽刀板
(CW = 3, 4, 5
CDX = 26 - 42 mm)

刀板用刀杆

QHSR/L-CHP
QHTR/L-CHP
QSER-CHP
QSER/L
QSG
QSP
QSP-CHP



用于内切槽的小型双头刀片

优化的螺钉布置可提高夹紧强度和抗振性，更大的容屑槽可改善排屑，内冷却可提升性能。

买 10 个刀片

(A)

获 1 个刀杆

5 折

刀片 (材质: AH7025, AH725):

DGS*S
DTR*S
STV*S

刀杆:

CTIR**S



CTIR**S



DGS*S

更低的切削力和出色的
锋利性
CW = 2 - 3 mm



DTR*S

全圆弧型
CW = 2 - 3 mm



STV*S

用于仿形加工



方肩铣完整解决方案，兼具卓越性能与高性价比刀片

经济型方肩铣刀，配用三刃刀片，提供丰富的尺寸、牌号和直径选择

买 10 个刀片 × 齿数

注意：低于 5 齿时，每买 50 片，得一个刀体

(V)

获 1 个刀体

免费

刀片：

TOMT04-MM
(材质：AH8015, AH3225, AH120)

TO*T10-MJ/AJ (材质：AH120, AH3135,
AH3225, DS2005, KS05F, T1215, T3225)

刀体：

刀杆型：

EPA04

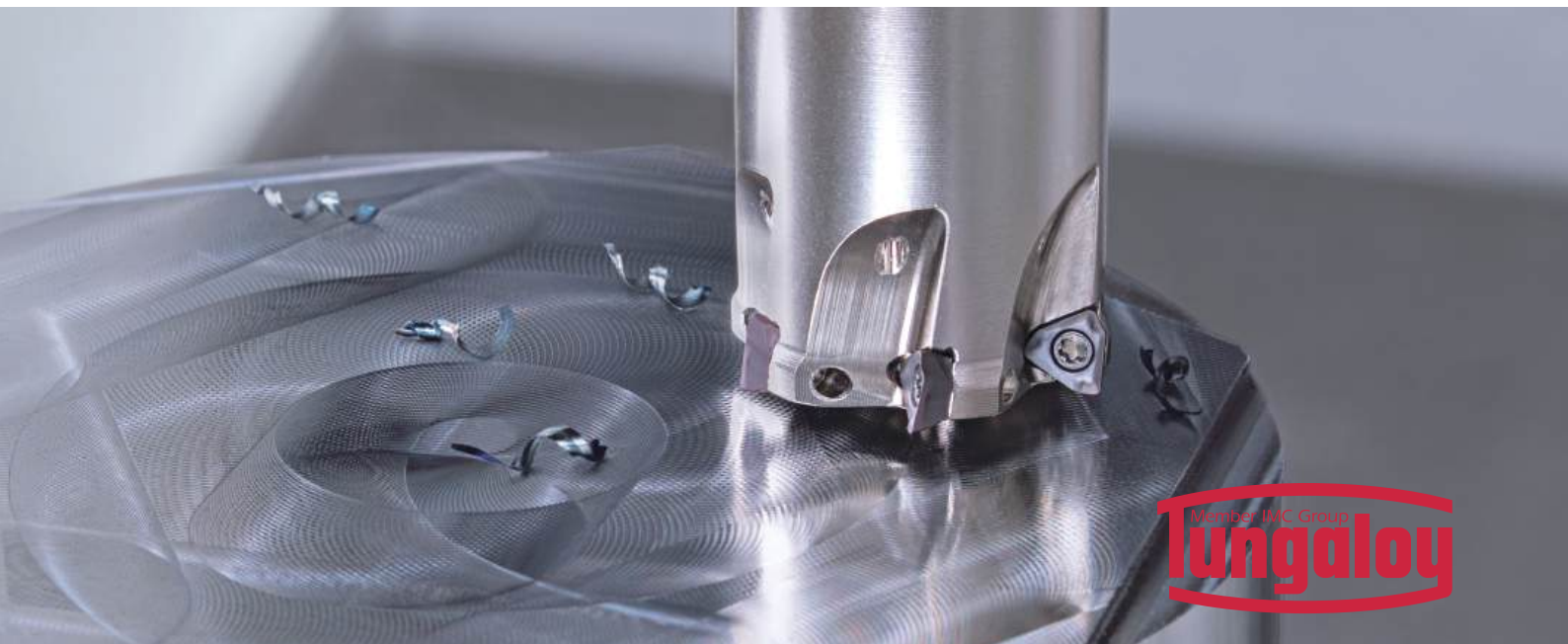
DC = $\varnothing 8 - \varnothing 25$ mm



TOMT04
APMX = 3.5 mm



TO*T10
APMX = 10 mm



终极高进给铣刀系列，实现最高生产率

小直径高进给铣刀，扩大应用范围，刀体直径小至 $\varnothing 8$ mm

买

10 个刀片 \times 齿数

注意：低于 5 齿时，每买 50 片，得一个刀体

(N)

获 1 个刀体

免费

刀片 (材质: AH3225, AH130, AH8015):

LNMU02-MM

刀体:

刀杆型:

EXN02R... (短颈型)

EXN02R**L (长颈型)

DCX = $\varnothing 8 - \varnothing 25$ mm

模块型:

HXN02-MM (TungFlex 接口)

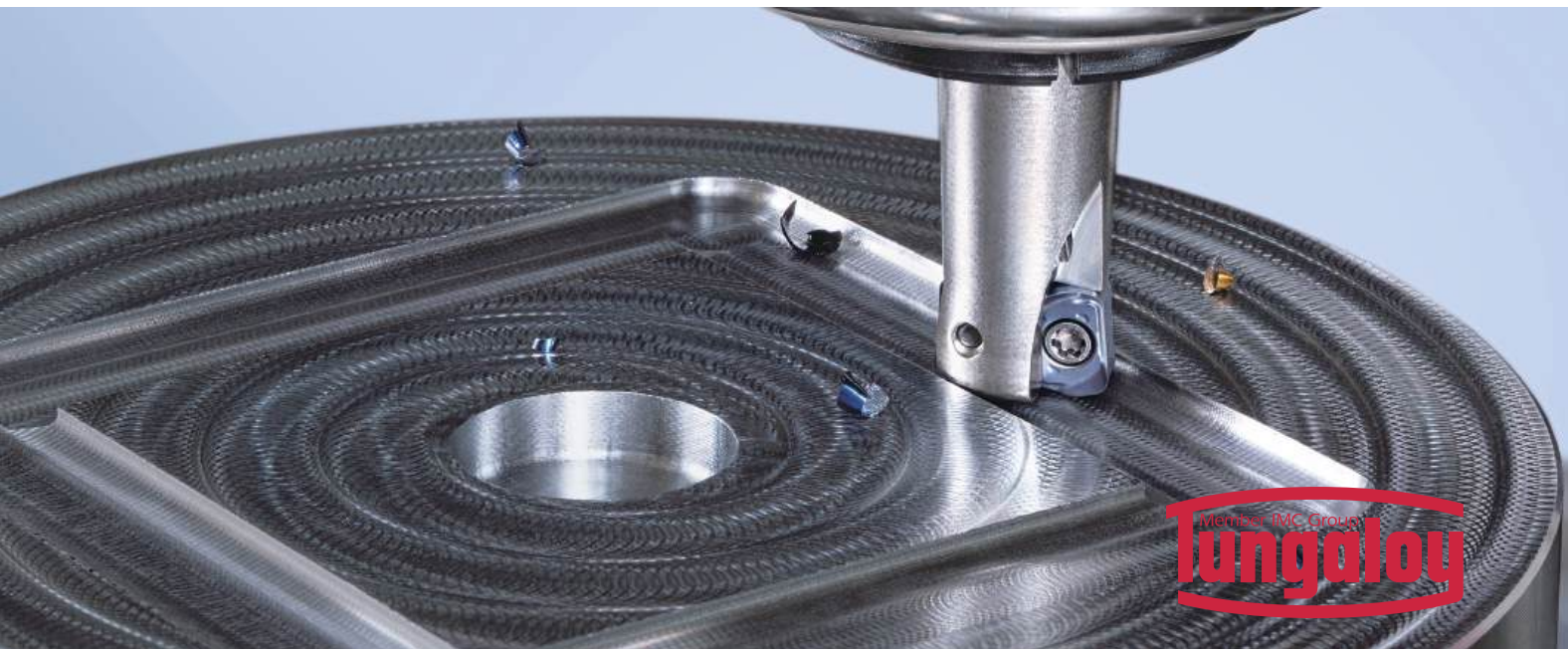
HXN02-MS (TungMeister 接口)

DCX = $\varnothing 8 - \varnothing 16$ mm



LNMU02-MM

双面四刃刀片
APMX = 0.5 mm



多功能方肩铣刀，独特的 V 形刀片底面，可实现最高生产率

创新夹紧系统，在各类材料加工中均具有无与伦比的稳定性

买

10 个刀片 × 齿数

注意：低于 5 齿时，每买 50 片，得一个刀体

(A)

获

1 个刀体

免费

刀片 (材质: AH3225, AH3135, AH120, AH130, KS05F 和 DS2005)

AVMT04-MM

AVGT06-MJ/-AJ

AVMT12-MM/AVGT12-AM (材质: AH3225, AH8015, AH120, T1215, T3225, KS05F 和 DS2005)

刀体:

刀杆型:

EPAV04

DC = $\varnothing 6 - \varnothing 16$ mm

EPAV06

DC = $\varnothing 8 - \varnothing 32$ mm

芯轴型:

TPAV06

DC = $\varnothing 40$ mm

模块型:

HPAV06-M (TungFlex 接口)

DC = $\varnothing 10 - \varnothing 16$ mm

HPAV06-S (TungMeister 接口)

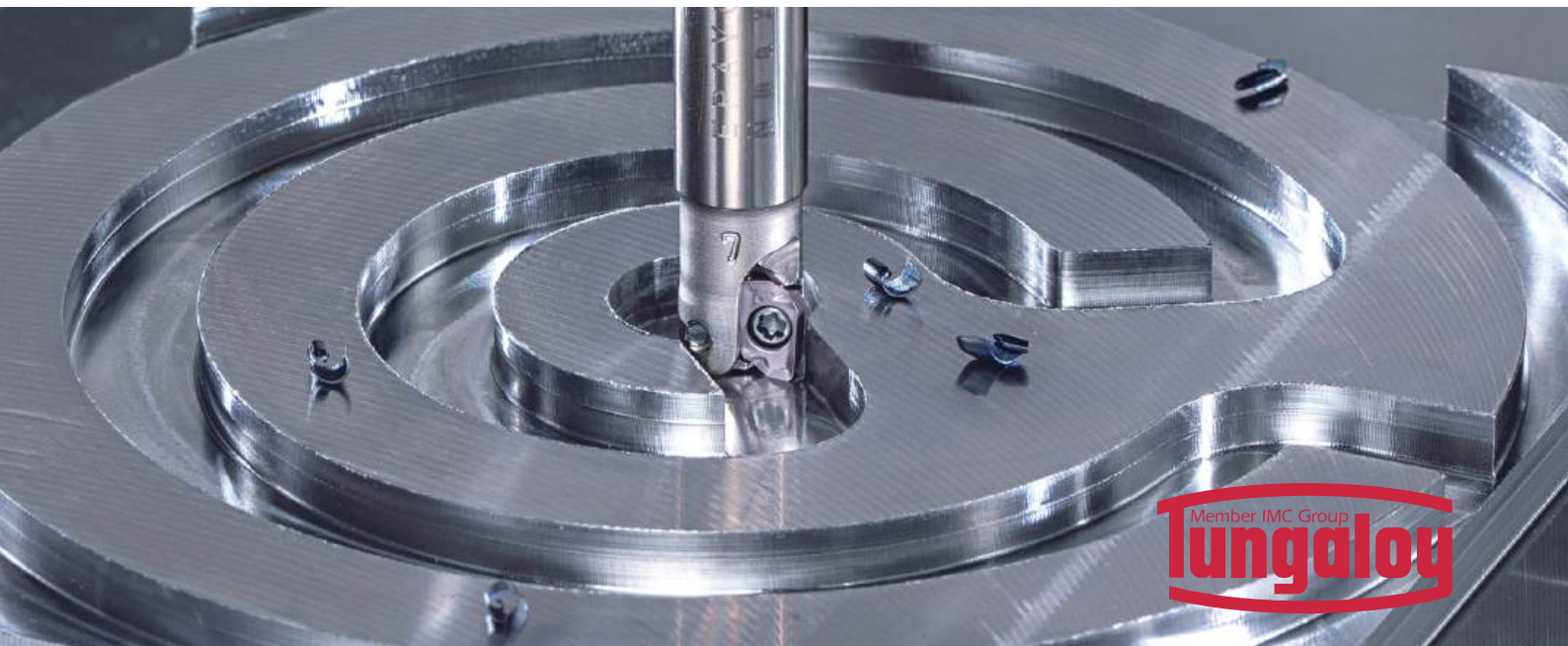
DC = $\varnothing 10 - \varnothing 16$ mm



AVMT04
APMX: 4 mm

AVGT06
APMX: 6.5 mm

AV*T 12
APMX: 11.5 mm



高生产率、高性价比的方肩铣刀

经济型方肩铣刀，采用创新的六刃槽型，可在各种应用中实现最高性能

买

10 个刀片 × 齿数

注意：低于 5 齿时，每买 50 片，得一个刀体

(V)

获 1 个刀体

免费

刀片:

TN*U12-MJ(材质: AH3225, AH3135, AH120)

TN*U12-MJ/NMJ(材质: AH3225, AH3135, AH120, AH8015, T1215, T3225)

刀体:

芯轴型:

TPTN07

DCX = $\varnothing 40 - \varnothing 50$ mm

刀杆型

EPTN07

DCX = $\varnothing 18 - \varnothing 32$ mm



TN*U12 -MJ/NMJ

APMX = 11 mm



TN*U12-MJ

自带修光刃
APMX = 6.5 mm



超过 13,000 种可能的组合

简单精确的刀头与刀柄联接可缩短换刀时间，并实现切削点重复定位的高精度

买 6 个刀头

(八)

获 1 个钢刀杆

免费

注意：最大刀杆直径 20 mm

刀头 (材质: AH715, AH725, AH750, GH730, KS15F):

方肩铣刀头: VEH, VEE, VED

多功能: VVFH

面铣刀: VFM

高进给: VFX

球头: VBB, VBD, VBE

圆角: VRB, VRC, VRD

鼓形: VBO

牛鼻: VBN

透镜形: VBL

倒角: VCA, VCW, VCR

倒角及定心钻: VCP, VDS

中心钻: VDP

铤孔: VGC

切槽: VST, VTB

螺纹加工: VMT, VTR

刀杆:

直颈型: 钢

直 T 型槽型: 钢

锥颈型: 钢

高刚性型: 钢

ER 弹簧夹头型: 钢



适用于各种材料加工的多功能平面铣刀

DoTriple-Mill 采用改进的燕尾槽锁紧结构并在相同的刀片座上安装四边形、八边形和圆形刀片，实现三倍的优势

买

10 个刀片 × 齿数

注意：低于 5 齿时，每买 50 片，得一个刀体

和

获 1 个刀体 (最大直径 125mm)

免费!



SN*U
双面、
方形刀片



ON*U
双面、
八角形刀片



RNMU
双面、
圆形刀片

尺寸：RNMU,SNMU,ONMU(G级不参加)

刀片：

SN*U-MJ/MH/W (AH120, AH3135,
AH3225, T1215, T3225)
APMX = 6 mm

ON*U-MJ/W (AH120, AH3135, AH3225,
T1215, T3225)
APMX = 3.4 mm

RNMU-MJ (AH120, AH3135, AH3225,
T1215, T3225)
APMX = 6 mm

刀盘式

TASN13
DC = ø50 - ø125mm



可换钻尖式钻头系统，实现出色的钻削性能和长刀具寿命

快速更换钻尖，缩短机床停机时间
无需重磨，刀具库存和管理成本显著降低

买 4 钻尖

(A)

获 1 钻杆

最大 3xD

免费

买 6 钻尖

(A)

获 1 钻杆

最大 5xD

免费

买 8 钻尖

(A)

获 1 钻杆

最大 8xD

免费

钻尖 (材质 : AH725, AH9130, KS15F):
DMP, DMC, DMF, DMH, DMN, DMM

钻杆:
TID-F (1.5xD, 3xD, 5xD, 8xD)
TID-R (2xD, 3.5xD, 6xD, 8xD)
TIDC (3xD, 5xD)

注意：最大刀头直径 25 mm，最大 8xD



有效期自 2026 年 6 月 1 日至 10 月 31 日

钻尖阵容



DMP

钻头直径：
ø6 - ø25 mm
适合各种钻削应用的通用钻头



DMC

钻头直径：
ø6 - ø25 mm
具有双刃带和自定心刃口的高精度钻头



DMF

钻头直径：
ø6 - ø25 mm
180°平刃，
用于铰孔和平底加工



DMH

钻头直径：
ø6 - ø25 mm
具有增强切削刃的通用钻头



DMN

钻头直径：
ø6.8 - ø19.5 mm*
用于非铁金属材料的锋利刃口钻头



DMM

钻头直径：
ø10 - ø19.9 mm*
用于不锈钢材料的通用钻头

钻杆阵容



TIDC

钻头直径：
ø7.5 - ø19.9 mm
3xD 和 5xD



TID-F

钻头直径：
ø6 - ø25 mm
1.5xD, 3xD, 5xD, 8xD



TID-R / TID-R-E

钻头直径：
ø6 - ø19.9 mm
2xD, 3.5xD, 6xD, 8xD

* 实际可供尺寸限于所述范围之内。



泰珂洛超硬工具（上海）有限公司
上海市浦东新区康安路388弄T1座701室
电话 +86-21-3632-1879
tungaloy.com/cn

Leading in Innovation

Distributed by:



FIND US ON THE CLOUD!
machiningcloud.com

May. 2026 (TJ)