

通过工具的综合管理 简化库存管理！





MATRIX MAXI

倍

速

加

工



对库存进行统一管理，使综合成本的降低成为可能。

1. 降低“看不见的成本”

- 寻找工具的等待时间
- 工具缺货导致的等待时间
- 采购业务、工具入库、盘点等的作业时间

2. 通过运用数据的“工具改善”来降低成本

通过工具的综合管理 简化库存管理！

出库管理

避免因出库错误导致的产品报废

- 防止错误的出库
- 避免制作时间、材料损失和召回问题

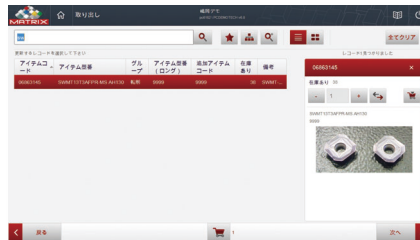
多品种库存通过条形码管理

通过使用条形码的出库系统，实现正确且迅速的出库

触摸屏菜单



出库界面



仅打开需要出库的刀具盒



订单管理

通过自动设定库存基准可自动采购

自动设定订购基准点。具备以该基准点为基础，自动进行订购的功能

维持正确的采购

- 不错过订购时机，预防缺货
- 系统以基准点为基础进行采购，防止库存过剩

入库管理

多品种库存物品可简单且迅速补充

利用条形码，找到目标收纳刀具盒
简易导航

仅打开用于需要入库的刀具盒，防止补充至错误位置



出色的管理功能

ID 管理

- 出入库均采用 ID 管理，安全管理也很全面
- ID 访问方法
 - 指纹认证
 - 输入密码
 - 条形码读码器
 - 现有 ID 卡
 - 磁卡读卡器
 - 非接触型卡，(RFID) 读卡器

使用记录均以数据形式存储

存储出入库、品种主要数据变更等所有历史记录

可利用计算机进行远程操作 (通过 LAN 连接构筑网络)

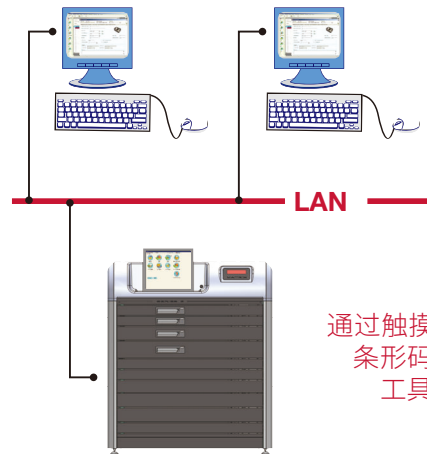
- 所有的数据经由 LAN 进行互通，可实时确认信息
- 通过构筑网络，实现与现场管理的远程操作

对安装在多个场所的 MATRIX 也能进行统一管理

- 连接没有显示器的工具柜，可使用多台
- 构筑网络带来的出色协同功能



管理用计算机



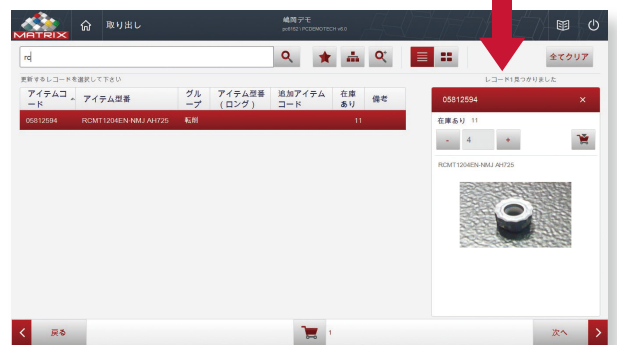
通过触摸面板、
条形码操作
工具柜

对话式触摸面板实现简便操作



出库界面

可设置物品照片 / 图纸



出色的统计功能

利用统计处理功能，可进行采购管理、生产效率分析

通过按品种、按使用者、按生产线管理，实现成本降低目标的明确化

根据出库报告，可以按生产线、按工件等各种角度进行管理，实现呆库和消耗缓慢的库存降低可能的分析。

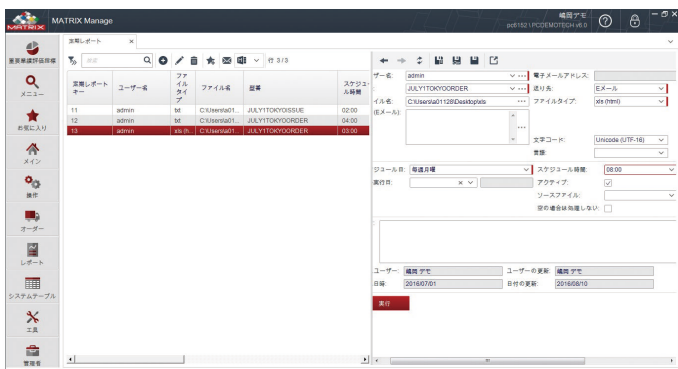
出色的报表能力

- 入出库可实现完全数据化（Excel 形式、报表形式、图表化等）

- 大幅减轻管理业务负担

定期发送报告

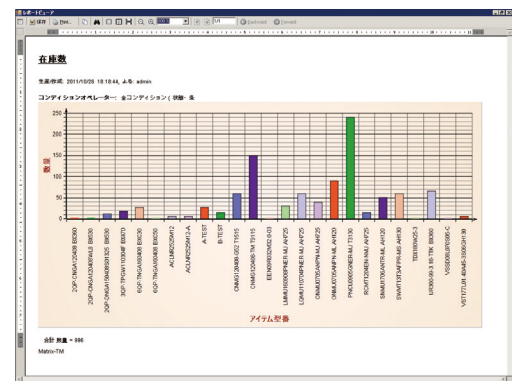
邮件发送的设置界面



“库存量”条形图显示 显示当前库存数的示例



e-mail



MATRIX 可提取的数据

库存信息

浏览库存数量、库存品单价、总额

使用状况

出库、入库的浏览。每天、每月的出库和前3个月各品种的平均使用量、提取平均成本的数据

浏览订购记录

浏览过去订购的物品记录

订购状况信息

可对订购前、已订购、已收货等订购状况进行管理

最佳库存数量的管理

浏览根据出库数量计算出的最佳库存基准点（最小数，最大数）



工具柜的定制

备有带 MAXI、MINI、DLS、显示器的工具柜、无显示器连接用机柜。

一台带显示器的工具柜，

可不受台数限制地连接无显示器工具柜。

用一台电脑对所有工具柜进行统一管理。

内部的分类、刀具盒更换

选择所需的抽屉高度，增加抽屉。

完全模块化，可根据使用者的需求进行定制。



还可实现移动浏览

注) 需要构筑通信环境。

相比 MANAGE 通常的浏览内容，可浏览的内容会受到限制。

抽屉和刀具盒

刀具盒型号	50A	50B	50C	50D	50E	75A	75B	75C	75G	75H	75L	100A	100J	100K	125XL	125XXL		
高度x进深x宽度	50x39 x42	50x39 x92	50x39 x142	50x39 x192	50x39 x242	75x39 x42	75x39 x92	75x39 x142	75x89 x142	75x89 x192	75x89 x292	100x39 x42	100x139 x142	100x189 x142	125x165 x295	125x165 x445		
抽屉型号	刀具盒 数量																	
DX50-00	0																	
DX50-01	198	198																
DX50-02	93	36	27	12	18													
DX50-03	87	36	15	20	8	8												
DX50-04	77		33	44														
DX50-05	44				22	22												
DX50-21	99		99															
DX50-25	66			66														
DX50-31	66		11	44	11													
DX75-00	0																	
DX75-01	198						198											
DX75-65	102						36	36	30									
DX75-04	77							33	44									
DX75-06	51							18	18	6	9							
DX75-07	45								30	6	9							
DX75-08	31								6	10	15							
DX75-21	99							99										
DX75-25	66								66									
DX75-26	36								6	30								
DX75-30	75							45	24	6								
DX75-32	42								18	24								
DX75-40	27								6	6	9	6						
DX75-60	49							18	18	4	6	3						
DX100-00	0																	
DX100-01	198												198					
DX100-09	102												90	12				
DX100-10	18													6	12			
DX125-JUMBO	9															9		
DX125-JUMBO	6																6	
DM50-00	0																	
DM50-11	50	24	12	8	6													
DM50-12	24				8	8	8											
DM50-22	24				24													
DM50-23	96	96																
DM50-24	32				32													
DM50-29	56	24	24	8														
DM50-39	48		48															
DM75-00	0																	
DM75-13	27							12	8	4	3							
DM75-14	23								16	4	3							
DM75-15	38							18	20									
DM75-16	14									8	6							
DM75-24	32								32									
DM75-27	48							48										
DM100-00	0																	
DM100-17	96												96					
DM100-18	32												24	8				
DM100-19	8															8		



MATRIX ANDROID

提高对“外部货架”的管理能力。
改善现有货架存放品的管理。
可以使用便携式设备进行管理。



MATRIX POUCH

可识别刀具代码芯片
向刀具柜传输信息
信息共享。
防止错装。



MATRIX RTLS

工厂内“所在位置”可视化。
- (BLE) 蓝牙低功耗信号标
贴附到每个需要跟踪的资产或物料上
安装在每个位置。
- 跟踪现场的资产和物料。
跟踪测量设备，夹具等。





MAXI

- 每台机柜有 1 层~ 12 层抽屉。
(因抽屉规格、自动落锁器的有无而变)
- 抽屉高度种类：50mm、75mm、100mm
- 每层抽屉的最大承载重量：50 kg
(部分 JUMBO 抽屉为 90 kg)
- MAXI 型重量 400-600Kg (因抽屉规格、层数而变)
- 主体尺寸：宽度 1180mmX 进深 752mmX 高度 1469mm
- 对应电压 100 V ~ 230 V

MINI

- 每台机柜有 1 层~ 5 层抽屉。
(因抽屉规格、自动落锁器的有无而变)
- 抽屉高度种类：50mm、75mm、100mm
- 每层抽屉的最大承载重量：20 kg
- MINI 工具柜重量为 165 kg (因抽屉规格、层数而变)
- 主体尺寸：宽度 860mmX 进深 581mmX 高度 800mm
- 对应电压 100 V ~ 230 V



DLS 8D / DLS 4D



- 经济型 8 层 /4 层抽屉规格。
(DLS4 层抽屉规格仅限无显示器规格)
- 对应电压 100 V ~ 230 V
- 每层抽屉的最大承载重量：180kg
- 抽屉规格 (8 层) - 抽屉规格 (4 层)
- 有效高度 101mm 3 层 有效高度 101mm 1 层
- 有效高度 127mm 4 层 有效高度 153mm 2 层
- 有效高度 203mm 1 层 有效高度 203mm 1 层

- 主体尺寸 DLS8D
宽度 915mmX 进深 610mmX 高度 1220mm
叉车叉臂插入的宽度为 100 mm左右。
- 主体尺寸 DLS4D
宽度 915mmX 进深 610mmX 高度 820mm
叉车叉臂插入的宽度为 50 mm左右。



WIZ (补充用)

- 模块化的，带有电子锁的储物柜。
- 适用于大尺寸加工工具和维保工具（MRO）的管理
- 可作为补充仓库。
- 高度 2070mm × 宽度 914mm × 进深 457

TOOLPORT



- 适合以 1 个为单位进行出库的管理形式。
- 4 层规格 可容纳 800 片
- 8 层规格 可容纳 1600 片
- 层抽屉可安装 10 个储物匣（黄色部分）
- 每个储物匣里面都有存放刀片的刀片盒
- 单片装刀片盒 / 一次可容纳 1 片刀片
- 双片装刀片盒 / 一次可容纳 2 片刀片

标准配备 10 个单刀片盒

1 个储物匣可放置 20 个单片装刀片盒或者 10 个双片装刀片盒。

- 主体尺寸 8 层抽屉：宽度 676mm × 进深 630mm × 高度 1475mm
- 主体尺寸 4 层抽屉：宽度 676mm × 进深 630mm × 高度 905mm
- 叉车叉臂插入的宽度为 100 mm左右。
- 对应电压 100 V ~ 230 V

总公司 泰珂洛超硬工具(上海)有限公司

ADD: 上海市闸北区江场三路 88 号 401 室

TEL : 021-36321879 36321880

FAX : 021-36321918

大连分公司

ADD: 大连经济技术开发区铁山中路 62 号

TEL : 0411-87963170

FAX : 0411-87963141

广州分公司

ADD: 广州市番禺区沙头街禺山西路 329 号
4 座 1 栋 1410 单元

TEL : 020-38395085 38395116

FAX : 020-38395106

成都办事处

ADD: 四川省成都市高新区天府二街复城国际
广场 T4 栋 2701 号

TEL : 028-61500820

FAX : 028-61500821

天津分公司

ADD: 天津市河西区怒江道北侧创智东园
2 号楼 1007 室

TEL : 022-83709199

FAX : 022-83709198

西安办事处

ADD: 陕西省西安市高新区锦业一路 56 号
研祥城市广场 B 座 2028 号

TEL : 029-88861380

FAX : 029-88861379



www.tungaloy.com/cn

follow us at:

facebook.com/tungaloyjapan

twitter.com/tungaloyjapan

To see this product in action visit:

Tung-TV

www.youtube.com/tungaloycorporation

Distributed by:



DOWNLOAD
Dr. Carbide App



FIND US ON THE CLOUD!
machiningcloud.com



Available on the
App Store



GET IT ON
Google play



AS9100 Certified
78006
2015.11.04
ISO14001 Certified
EC97J1123
1997.11.26

Produced from Recycled paper

Nov. 2018 (TJ)