

MillLine



CERAMIC⁵ SPEED MILL

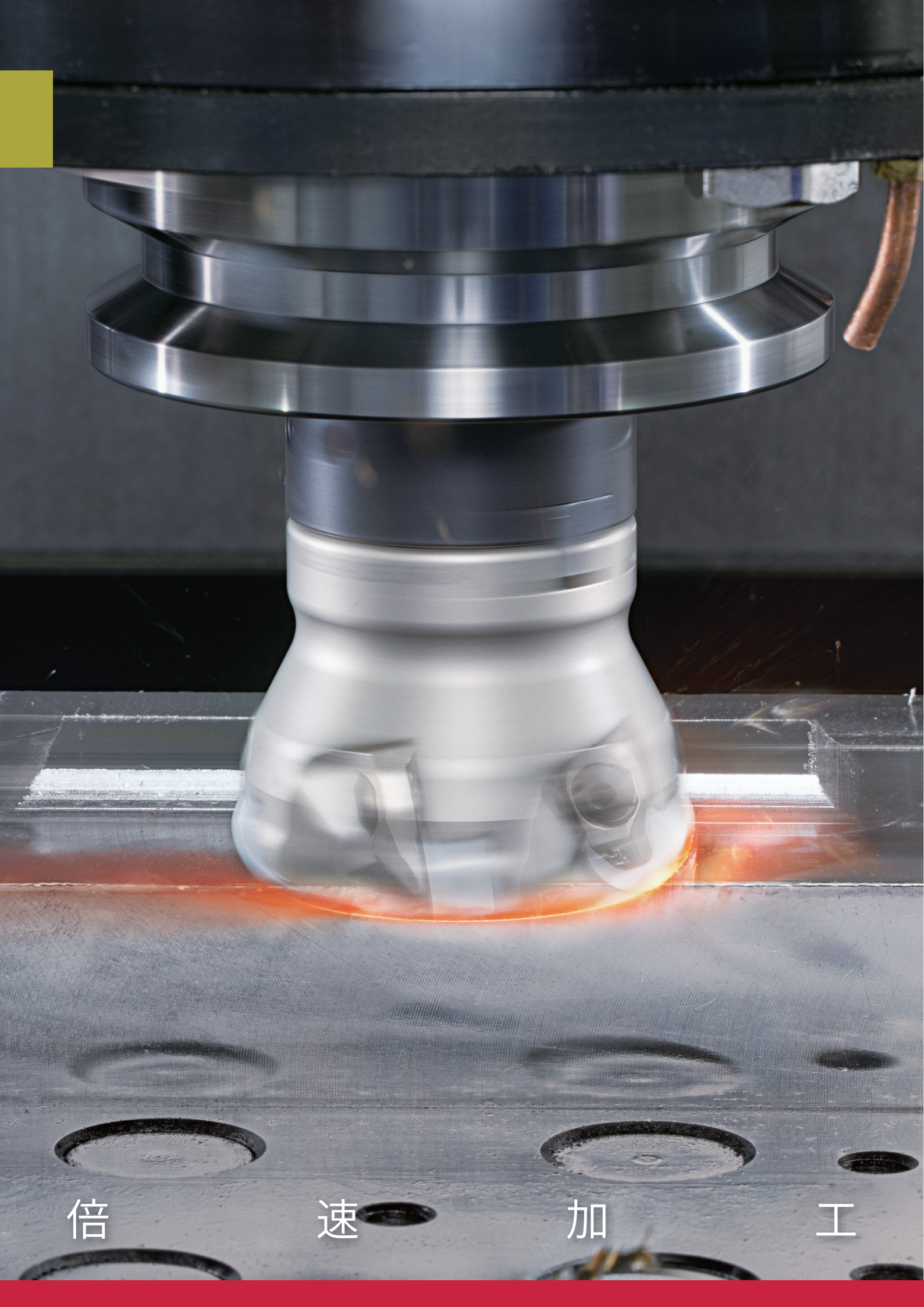
www.tungaloy.com/cn

Tungaloy Report No. 527-C

采用陶瓷刀片的高效铣刀用于高温合金加工



INDUSTRY 4.0
FEED the SPEED!



倍

速

加

工

MillLine

CERAMIC⁵^{PEED}MILL
TUNGALOY

TUNG ^{FORCE} **MILL**
ACCELERATED MACHINING



带有圆形负角刀片的铣刀
在面铣削加工中具有较高的利用率

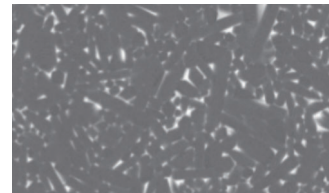
较高可靠性的面铣刀和 SiALON 刀片用于高温合金的加工

新的 SiALON 材质刀片具有较高的可靠性

这两种陶瓷材质的特点是具有优异的韧性和抗崩刃能力

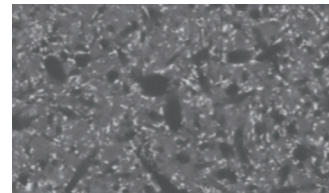
TS200

- 较高的化学稳定性实现优异的耐磨性
- 出色的抗后刀面和沟槽磨损性



TS300

- 良好的韧性实现更高的进给和更大的切深
- 适用于扒皮和粗加工应用



采用陶瓷刀片的高效铣刀

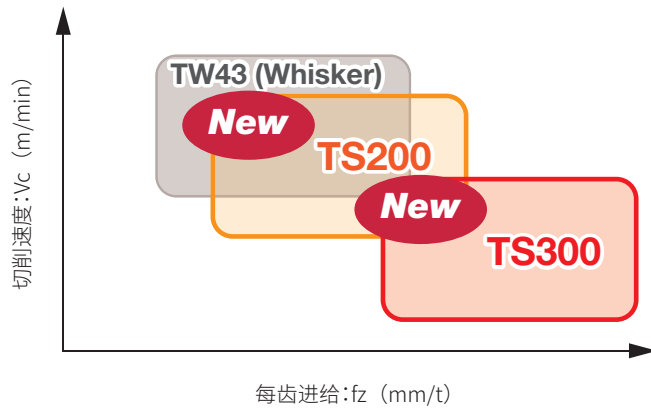
泰珂洛能够提供市场上直径 63mm 刀盘中最多的齿数

密齿刀盘设计实现高效铣削

刀盘直径 $\varnothing 63$ mm Z=5 (现有相同直径刀盘 Z=4)

刀盘直径 (mm)	齿数		
	泰珂洛	竞争对手 A	竞争对手 B
63	5	4	4
80	5	5	5

应用范围 (高温合金)



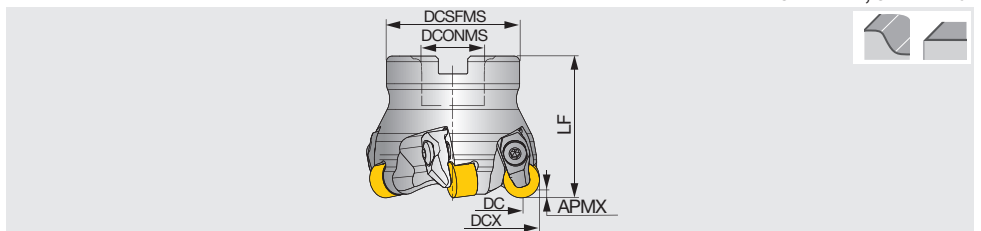
TS200 : 高速精加工
TS300 : 扒皮和粗加工

标准加工参数

ISO	工件材料	材质	切削速度 V_c (m/min)	每齿进给量 f_z (mm/t)	切深 a_p (mm)
S	镍基超级合金	TS200	550 - 1300	0.05 - 0.2	0.1 - 2
		TS300	270 - 550	0.05 - 0.2	0.1 - 2
	钴基超级合金	TS200	550 - 1500	0.05 - 0.2	0.1 - 2
		TS300	270 - 550	0.05 - 0.2	0.1 - 2

TFMRN

用于高温合金加工的面铣刀，刀具直径 $\phi 63 - \phi 80$ mm



型号	APMX	DC	DCX	CICT	DCONMS	LF	DCSFMS	WT(kg)	刀片
TFMRN563-22R-12FL	2	50.35	63	5	22	50	47	0.6	RNGN120700...
TFMRN580-27R-12FL	2	67.37	80	5	27	50	58	0.9	RNGN120700...

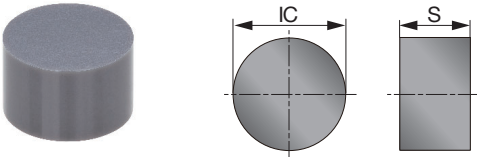
备件



型号	压板	螺钉	止动环
TPYD06M063B22.0R10	CCL-5S-F	CLS3C	CSR2

刀片

RNGN120700



P	钢									
M	不锈钢									
K	铸铁									
N	非铁金属									
S	耐热合金	★	★							
H	硬材料									

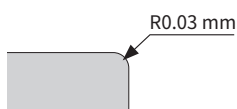
★ : First choice

型号	APMX	刃口处理*	陶瓷		IC	S
			TS200	TS300		
RNGN120700-E	2	E	●		12.7	7.94
RNGN120700-T1	2	T1	●		12.7	7.94
RNGN120700-E	2	E		●	12.7	7.94
RNGN120700-T1	2	T1		●	12.7	7.94

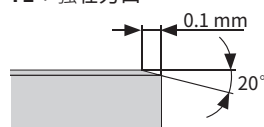
* 刃口处理形式

● : 库存型号


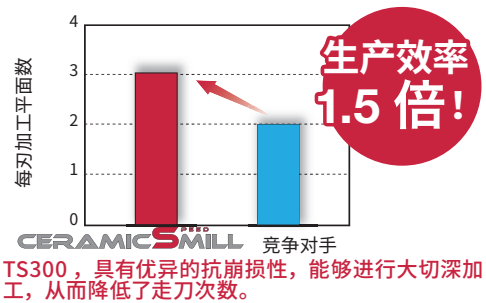
E : 低切削力



T1 : 强壮刃口



实例

工件类型	航空航天零部件	
铣刀	TFMRN563-22R-12FL (ø63 mm, z = 5)	
刀片	RNGN120700E	
材质	TS300	
工件材料	INCONEL718	
		
加工条件	切削速度: Vc (m/min)	500
	每齿进给: fz (mm/t)	0.1
	进给速度: Vf (mm/min)	1,255
	切深: ap (mm)	0.5
	加工	平面铣削
	冷却方式	干切
机床	立式加工中心	
结果		

总公司 泰珂洛超硬工具(上海)有限公司

ADD: 上海市闸北区江场三路 88 号 401 室

TEL : 021-36321879 36321880

FAX : 021-36321918

大连分公司

ADD: 大连经济技术开发区铁山中路 62 号

TEL : 0411-87963170

FAX : 0411-87963141

广州分公司

ADD: 广州市番禺区沙头街禺山西路 329 号
4 座 1 栋 1410 单元

TEL : 020-38395085 38395116

FAX : 020-38395106

成都办事处

ADD: 四川省成都市高新区天府二街复城国际
广场 T4 栋 2701 号

TEL : 028-61500820

FAX : 028-61500821

天津分公司

ADD: 天津市河西区怒江道北侧创智东园
2 号楼 1007 室

TEL : 022-83709199

FAX : 022-83709198

西安办事处

ADD: 陕西省西安市高新区锦业一路 56 号
研祥城市广场 B 座 2028 号

TEL : 029-88861380

FAX : 029-88861379



www.tungaloy.com/cn

follow us at:

facebook.com/tungaloyjapan

twitter.com/tungaloyjapan

www.youtube.com/tungaloycorporation



AS9100 Certified
78006
2015.11.04
ISO14001 Certified
EC97J1123
1997.11.26

Distributed by:



FIND US ON THE CLOUD!
machingcloud.com

