

扩展 **NS9530 金属陶瓷**，实现出色的表面加工质量



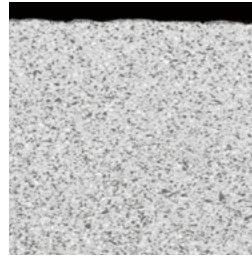
NS9530 金属陶瓷，表面光洁度极佳

NS9530

特殊表面处理技术

- 表层坚韧光滑

通过控制晶体成分，实现硬度和韧性的理想平衡



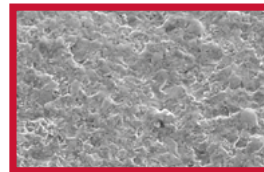
表层韧性提高 25%



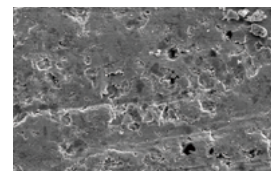
具有良好的抗断裂和耐磨性
加工性能稳定!

- 显著改善微观粗糙度

有效减少积屑瘤的形成，可同时提高零件表面光洁度和增强刀片耐磨性。

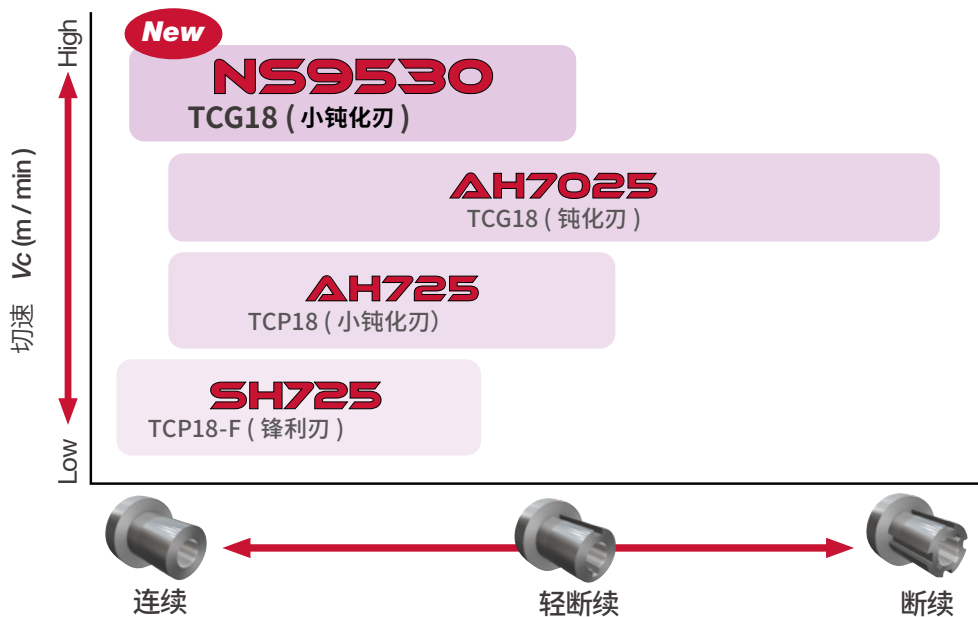


NS9530

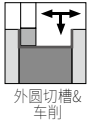


传统型

应用范围



■ 将 NS9530 材质与 TetraMini-Cut 高刚性的夹紧结构相结合,可获得更好的表面质量。



槽壁表面粗糙度

使用 NS9530 和刚性刀片夹紧系统可获得更高的表面质量

TETRAMCUT	Ra: 0.2 μm , Rz: 1.5 μm
竞争对手 (金属陶瓷)	Ra: 0.59 μm , Rz: 3.2 μm

槽底表面粗糙度

横车后表面质量极佳

TETRAMCUT	Ra: 0.19 μm , Rz: 1.35 μm
竞争对手 (金属陶瓷)	Ra: 0.27 μm , Rz: 1.58 μm

P 合金钢
SCM440, 34CrMo4

刀片	: TCG18R265-030 NS9530
切速	: $V_c = 150 \text{ m/min}$
槽底侧车削	: $f = 0.08 \text{ mm/rev}$
进给	: $f = 0.08 \text{ mm/rev}$
槽宽	: 3 mm
槽深	: 3 mm
冷却方式	: 湿式 (外部)



TETRAMCUT

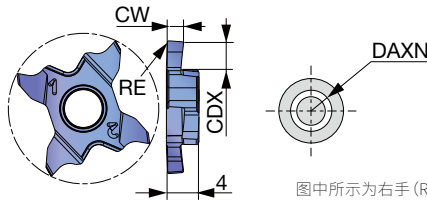


竞争对手 (金属陶瓷)

TETRAMINI-CUT

INSERT

TCG18R/L



P	钢	★	★						
M	不锈钢	★							
K	铸铁	★	★						
N	非铁金属								
S	耐热合金	★							
H	硬材料								

★：首选

型号	方向	CW±0.02	RE	涂层		金属陶瓷								CDX	DAXN		
				AH7025	NS9530	1	2	3	4	5	6	7	8			9	10
TCG18R100-010	R	1	0.1	●	●											2	65
TCG18L100-010	L	1	0.1	●	●											2	65
TCG18R120-010	R	1.2	0.1	●												2	65
TCG18L120-010	L	1.2	0.1	●												2	65
TCG18R125-010	R	1.25	0.1	●	●											2	65
TCG18L125-010	L	1.25	0.1	●	●											2	65
TCG18R125-020	R	1.25	0.2	●	●											2	65
TCG18L125-020	L	1.25	0.2	●	●											2	65
TCG18R130-020	R	1.3	0.2	●												2	65
TCG18L130-020	L	1.3	0.2	●												2	65
TCG18R140-010	R	1.4	0.1	●												3.5	65
TCG18L140-010	L	1.4	0.1	●												3.5	65
TCG18R140-020	R	1.4	0.2	●												3.5	65
TCG18L140-020	L	1.4	0.2	●												3.5	65
TCG18R145-010	R	1.45	0.1	●												3.5	65
TCG18L145-010	L	1.45	0.1	●												3.5	65
TCG18R145-020	R	1.45	0.2	●	●											3.5	65
TCG18L145-020	L	1.45	0.2	●	●											3.5	65
TCG18R150-010	R	1.5	0.1	●	●											3.5	65
TCG18L150-010	L	1.5	0.1	●	●											3.5	65
TCG18R150-020	R	1.5	0.2	●	●											3.5	65
TCG18L150-020	L	1.5	0.2	●	●											3.5	65
TCG18R160-020	R	1.6	0.2	●												3.5	65
TCG18L160-020	L	1.6	0.2	●												3.5	65
TCG18R170-020	R	1.7	0.2	●												3.5	65
TCG18L170-020	L	1.7	0.2	●												3.5	65
TCG18R175-010	R	1.75	0.1	●												3.5	65
TCG18L175-010	L	1.75	0.1	●												3.5	65
TCG18R175-020	R	1.75	0.2	●	●											3.5	65
TCG18L175-020	L	1.75	0.2	●	●											3.5	65
TCG18R185-020	R	1.85	0.2	●	●											3.5	65
TCG18L185-020	L	1.85	0.2	●	●											3.5	65
TCG18R195-020	R	1.95	0.2	●												3.5	65
TCG18L195-020	L	1.95	0.2	●												3.5	65
TCG18R200-010	R	2	0.1	●	●											3.5	65
TCG18L200-010	L	2	0.1	●	●											3.5	65
TCG18R200-020	R	2	0.2	●	●											3.5	65
TCG18L200-020	L	2	0.2	●	●											3.5	65

每盒 5 片

●：新产品

●：阵容

P	钢	★		★					
M	不锈钢	★							
K	铸铁	★		★					
N	非铁金属								
S	耐热合金	★							
H	硬材料								

★：首选

型号	方向	CW±0.02	RE	涂层		金属陶瓷								CDX	DAXN					
				AH7025	NS9530															
TCG18R225-020	R	2.25	0.2	●														3.5	65	
TCG18L225-020	L	2.25	0.2	●															3.5	65
TCG18R230-020	R	2.3	0.2	●		●													3.5	65
TCG18L230-020	L	2.3	0.2	●		●													3.5	65
TCG18R250-010	R	2.5	0.1	●															3.5	65
TCG18L250-010	L	2.5	0.1	●															3.5	65
TCG18R250-020	R	2.5	0.2	●															3.5	65
TCG18L250-020	L	2.5	0.2	●															3.5	65
TCG18R250-030	R	2.5	0.3	●		●													3.5	65
TCG18L250-030	L	2.5	0.3	●		●													3.5	65
TCG18R265-030	R	2.65	0.3	●		●													3.5	65
TCG18L265-030	L	2.65	0.3	●		●													3.5	65
TCG18R280-030	R	2.8	0.3	●		●													3.5	65
TCG18L280-030	L	2.8	0.3	●		●													3.5	65
TCG18R300-010	R	3	0.1	●		●													3.5	65
TCG18L300-010	L	3	0.1	●		●													3.5	65
TCG18R300-020	R	3	0.2	●															3.5	65
TCG18L300-020	L	3	0.2	●															3.5	65
TCG18R300-030	R	3	0.3	●		●													3.5	65
TCG18L300-030	L	3	0.3	●		●													3.5	65

每包 5 片

●：新产品
●：阵容

标准切削条件

ISO	工件材料	材质	切速 Vc (m/min)	进给 : f (mm/rev)
P	低碳钢 S15C、SS400 等, C15E4、E275A 等。	NS9530	150 - 250	0.03 - 0.1
	碳钢、合金钢 S55C、SCM440 等, C55、42CrMo4 等。	NS9530	80 - 220	0.03 - 0.1
	预硬钢 NAK80、PX5 等	NS9530	80 - 180	0.03 - 0.1
K	灰口铸铁 FC250、FC300 等, 250、300 等, GG25、GG30 等	NS9530	50 - 180	0.03 - 0.1
	球墨铸铁 FCD400 等, 400-15S 等, GGG40 等	NS9530	50 - 180	0.03 - 0.1